

# He de recordar:

Utilitzo UN preservatiu per a cada relació amb penetració.



Mai no faig servir olis de bany, vaselina o cremes corporals, ja que podrien trencar el preservatiu. Utilitzo sempre lubricants amb base d'aigua (hidrosolubles) o saliva.



Si se'm trenca el preservatiu vaig a un centre sanitari abans de dos dies.

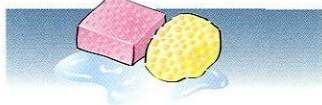


Si em demanen que no utilitzi el preservatiu:

- ◆ Dic que sóc una dona "segura": "NO ho faig sense preservatiu".
- ◆ L'hi poso amb la boca.
- ◆ Utilitzo un preservatiu femení.



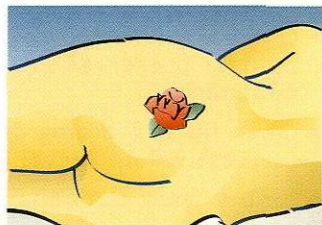
L'ús d'esponges durant la regla afavoreix el contagi d'infeccions vaginals. Em puc posar malalta.



Si m'injecto drogues, no comparteixo el material d'injecció (agulles, xeringues, pots, filtres o culleres), ja que podria agafar la sida o l'hepatitis.



Si estigués embarassada podria transmetre la sida al meu fill. Ho consultaria amb el meu metge.



A través d'un tatuatge no higiènic també em puc infectar de sida o d'hepatitis.

# Adreces d'interès:

**Programa per a la Prevenció i l'Assistència de la Sida**  
Departament de Sanitat i Seguretat Social  
Generalitat de Catalunya  
**Tel.: 900 21 22 22**

## GIRONA

ACAS  
C. Bellmirall, 4, entresol - Tel.: 972 21 92 82  
Centre de Prevenció i Control de Malalties de Transmissió Sexual  
Tel.: 972 21 07 08

## CALELLA

Projecte Carretera  
Hospital de Calella (UAT)  
C. St. Jaume, 209-217  
Tel.: 93 769 02 01 ext. 2045  
Tel.: 608 14 49 67

## LLEIDA

Associació Antisida  
C. Rambla Ferran, 22, 2n 2a  
Tel.: 973 22 12 12  
Centre de Prevenció i Control de Malalties de Transmissió Sexual  
Tel.: 973 70 16 00

## SABADELL

ActuaVallès  
C. Turull, 164  
Tel.: 937 27 19 00

## TERRASSA

C. Portal Nou, 34  
Tel.: 937 31 89 93



## BARCELONA

Àmbit Dona  
C. Robadors, 29  
Tel.: 93 317 70 59

Centre de Prevenció i Control de Malalties de Transmissió Sexual  
Tel.: 93 441 29 97

## TARRAGONA

Centre de Prevenció i Control de Malalties de Transmissió Sexual  
Tel.: 977 29 58 95

 [www.gencat.net/sanitat](http://www.gencat.net/sanitat)

 Generalitat de Catalunya  
Departament de Sanitat i Seguretat Social

Sanitat Respon 24 hores  
**902 111 444** 

Sanitat  

**JO TREBALLO  
SENSE RISC**

# Jo em protegeixo

Quan treballa en la prostitució i no faig servir preservatiu tinc més risc de contagiar-me de sida, hepatitis i altres malalties que es transmeten a través de relacions sexuals.

## COM EM PUC INFECTAR?

A través del sexe anal, vaginal o oral

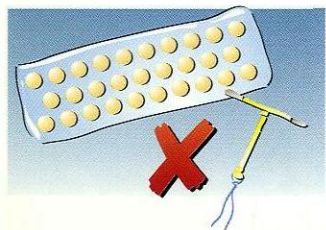


## COM PUC SABER SI ESTIC INFECTADA DE SIDA, HEPATITIS O ALTRES MALALTIES DE TRANSMISSIÓ SEXUAL?

Mitjançant una anàlisi de sang en el cas de la sida i l'hepatitis.

Mitjançant una revisió ginecològica per a la resta de malalties de transmissió sexual.

## COM EM PUC PROTEGIR D'AQUESTES INFECCIONS?



Utilitzant **SEMPRE** preservatiu en el sexe anal, vaginal i oral.

L'ús d'altres mètodes anticonceptius, com ara la píndola o el DIU, NO eviten el contagi d'aquestes infeccions.

# El preservatiu masculí

Obro l'embolcall amb la mà. Vaig amb compte amb les ungles, els anells o les dents, ja que el podrien trencar.



L'hi poso amb el penis en erecció abans de la penetració i premo la punta del preservatiu amb els dits.



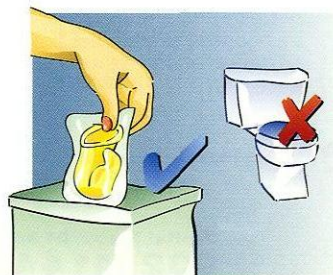
Amb l'altra mà faig lliscar el preservatiu fins que cobreixi tot el penis, assegurant-me que no quedi aire dins del preservatiu.



Després d'ejacular, abans que comenci a perdre l'erecció, retiro el penis de la vagina o l'anus agafant el preservatiu. Després trec el preservatiu.



Faig un nus al preservatiu i el llenço sempre a les escombraries, mai al WC.

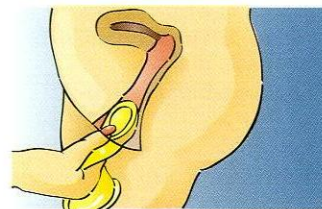


# El preservatiu femení

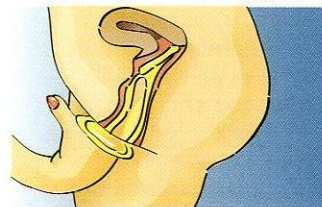
Em poso el preservatiu femení com si fos un tampó sense aplicador.



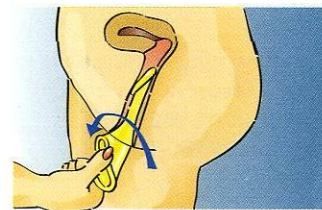
Agafó l'anella petita i la poso a la vagina al més amunt possible.



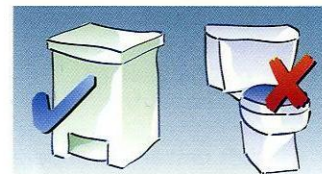
Fico el dit en el preservatiu fins que toco l'extrem de l'anella interior i l'impulso cap endins de la vagina.



Per treure'l, giro el preservatiu per l'anella exterior i estiro amb suavitat.



El llenço sempre a les escombraries, mai al WC.



## JO L'UTILITZO:

- ◆ Quan el client no vol utilitzar preservatius masculins.
- ◆ Quan no sé l'idioma del client i aquest vol un servei ràpid.
- ◆ Amb el meu company habitual.