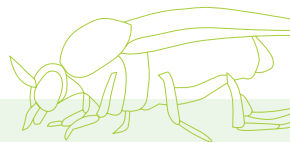


Com es poden evitar les picades?



Podeu evitar l'entrada de la mosca als edificis instal·lant teles mosquiteres que n'impedeixin el pas per finestres, portes i altres obertures.

Es recomana que no passegeu per indrets amb vegetació abundant a les vores de cursos d'aigua, especialment al capvespre dels mesos d'estiu.

En cas que feu activitats en zones amb presència de la mosca negra, es recomana dur roba de màniga llarga i pantalons llargs, preferiblement de colors clars i poc brillants.

Us podeu protegir amb un repel·lent, si seguiu les recomanacions indicades.

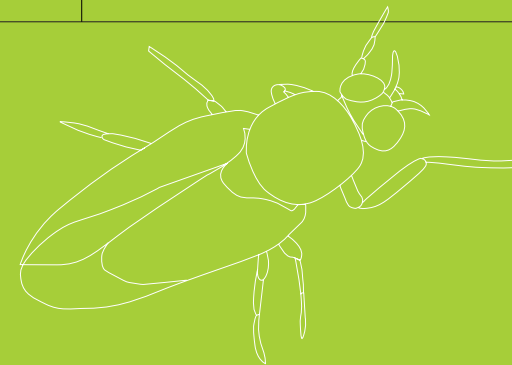


Per a més informació podeu trucar al telèfon:

061 CatSalut
Respon

També podeu consultar la pàgina web:

<http://canalsalut.gencat.cat>



INFORMACIÓ SOBRE ELS SIMÚLIDS

Mosca negra



Els simúlids o mosques negres són unes mosques autòctones, petites, d'una mida entre 2 i 6 mm, de color generalment fosc, amb el cos rabassut, les antenes i les potes curtes i les ales més grans.



Mosca a mida real



Larva

Es poden trobar en nombre abundant en els arbusts i arbres situats a prop de cursos d'aigua corrent, tot i que poden volar fins a 20 Km des del lloc de cria. Les seves larves són aquàtiques i viuen fixades sobre pedres i vegetació de llocs on l'aigua corre.

Com poden afectar les persones?

Les femelles poden picar a les persones, normalment de dia. La picada es caracteritza per un punt central vermell i una inflamació destacable. En persones sensibles pot produir una forta picor i un edema. A Catalunya no actua com a vector de cap malaltia.

Què es fa per evitar-ne la presència?

Arran de les molèsties que ocasionen, les administracions competents duen a terme una sèrie d'actuacions per disminuir la població de simúlids de les zones afectades.

El més efectiu és evitar el creixement de les larves. L'aplicació d'insecticides sobre els adults no és un mètode adequat per controlar la plaga.



Com s'han d'utilitzar els repel·lents?

- Feu-los servir només quan estiguen a l'exterior i durant el temps necessari, i compliu estrictament les instruccions d'ús, especialment el nombre d'aplicacions diàries permeses.
- No els apliqueu en nens menors de 2 anys. En nens més grans els heu d'evitar sempre que pugueu, i mai no en poseu a les mans dels infants ja que se les poden posar a la boca o als ulls.
- No és aconsellable que els apliqueu a la roba.
- Quan el repel·lent ja no sigui necessari, cal que netegeu bé la pell amb aigua i sabó.
- Si presenteu algun tipus de reacció a la pell, renteu-vos bé la zona amb aigua i sabó i consulteu el vostre metge.

Com s'han de tractar les picades?

- Renteu i desinfecteu bé la zona de la picada.
- El tractament és simptomàtic. En cas que persisteixin les molèsties consulteu el vostre metge.

