

INFORME 1984-2016

Registre de Trasplantament Hepàtic

Organització Catalana de Trasplantaments (OCATT)

Registre de trasplantament hepàtic de Catalunya

<https://trasplantaments.gencat.cat>



Generalitat de Catalunya
Departament de Salut



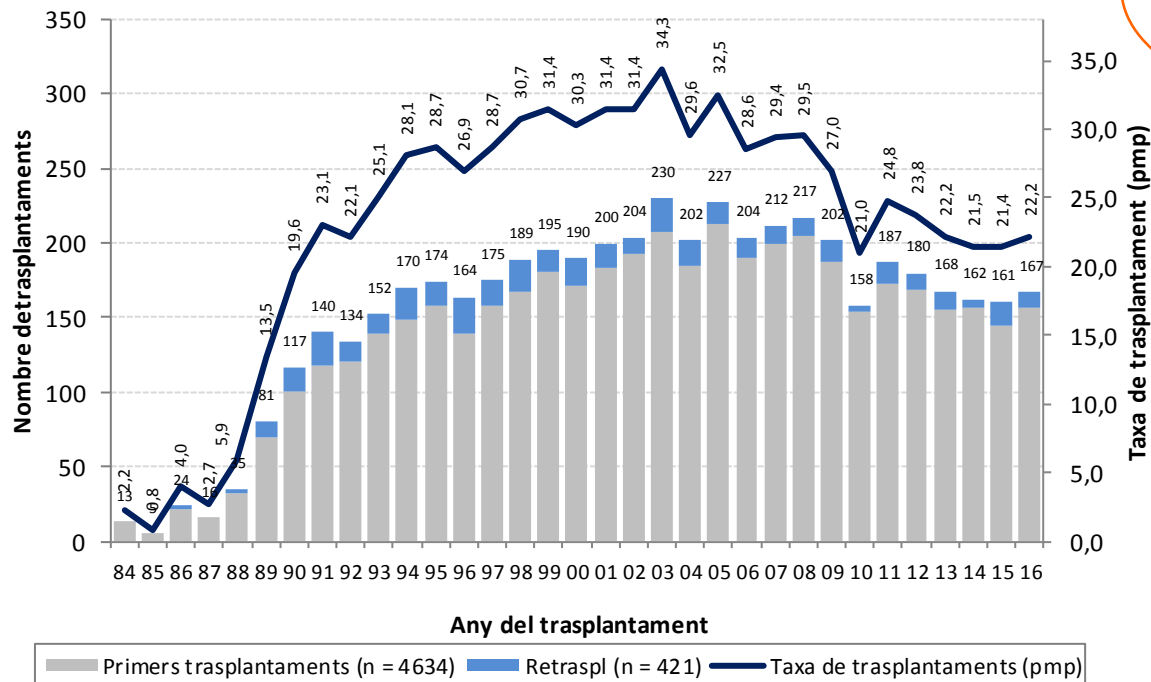
<https://trasplantaments.gencat.cat>



www.facebook.com/ocattorgans

Evolució de l'activitat 1984-2016

Evolució del nombre de trasplantaments i de la taxa de trasplantaments hepàtics

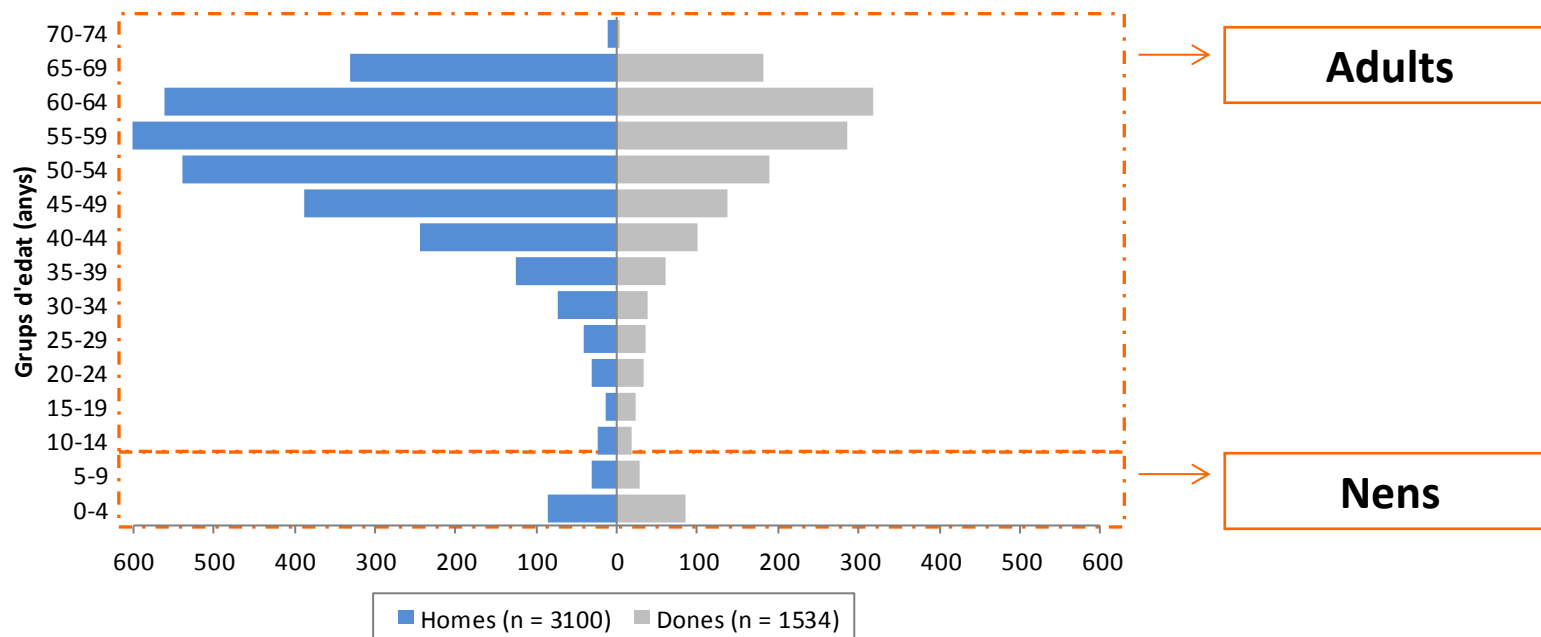


pmp 2016
Espanya **25,1**
EUA **24,2**

Nombre de trasplantaments = 5055

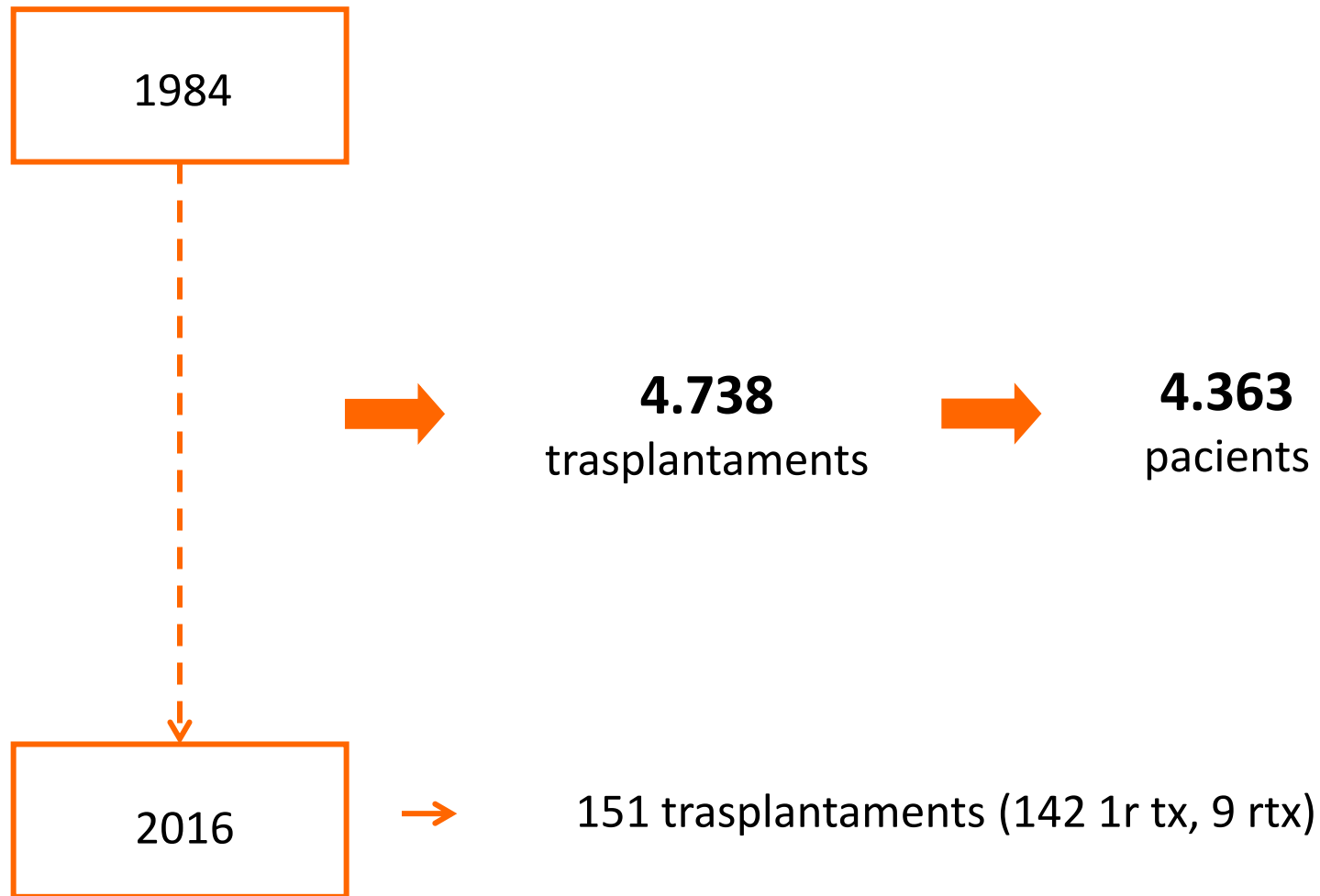
Evolució de l'activitat 1984-2016

Nombre de trasplantaments per grups d'edat i sexe



Nombre de pacients trasplantats (primers trasplantats) = 4634

Trasplantament Hepàtic en ADULTS

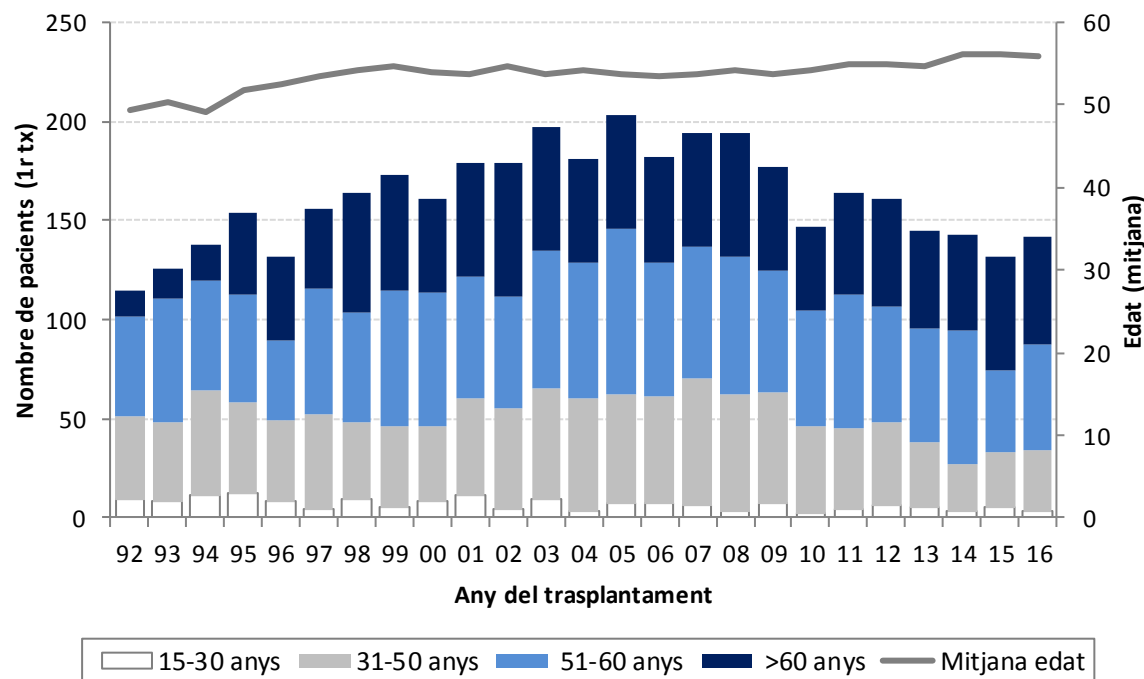


Adult: Sexe i edat del receptor

Sexe: 2/3 homes i 1/3 dones

Edat: Mitjana 53 anys (mediana 55 anys)

- Mitjana: 49 anys (1992) ... 56 anys (2016)
- Pacients > 60 anys: 12,2% (1992) ... 38,7% (2016)



Nombre de pacients (primers trasplantaments), 1992-2016 = 4039

2016

Mitjana: 56 anys

Rang: 26 – 70 anys

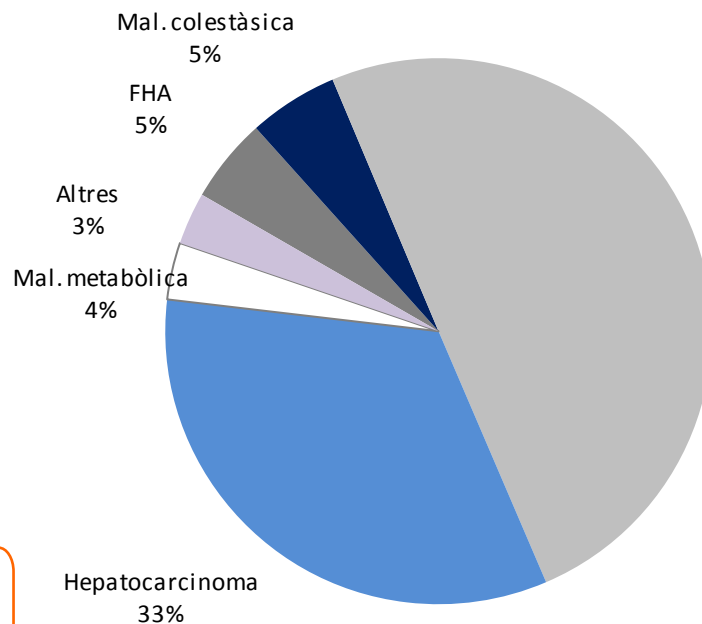
≤ 30 a: 2,1% (3)

31-50 a: 21,8% (31)

51-60 a: 37,3% (53)

> 60 a: 38,7% (55)

Adults: Indicacions del receptor



C. Alcohòlica	36,6%
C. Alcohòlica + virus C	8,6%
C. Virus C	35,8%
C. Virus B	5,1%
C. Desconeguda	5,4%
Altres i combinades	8,4%

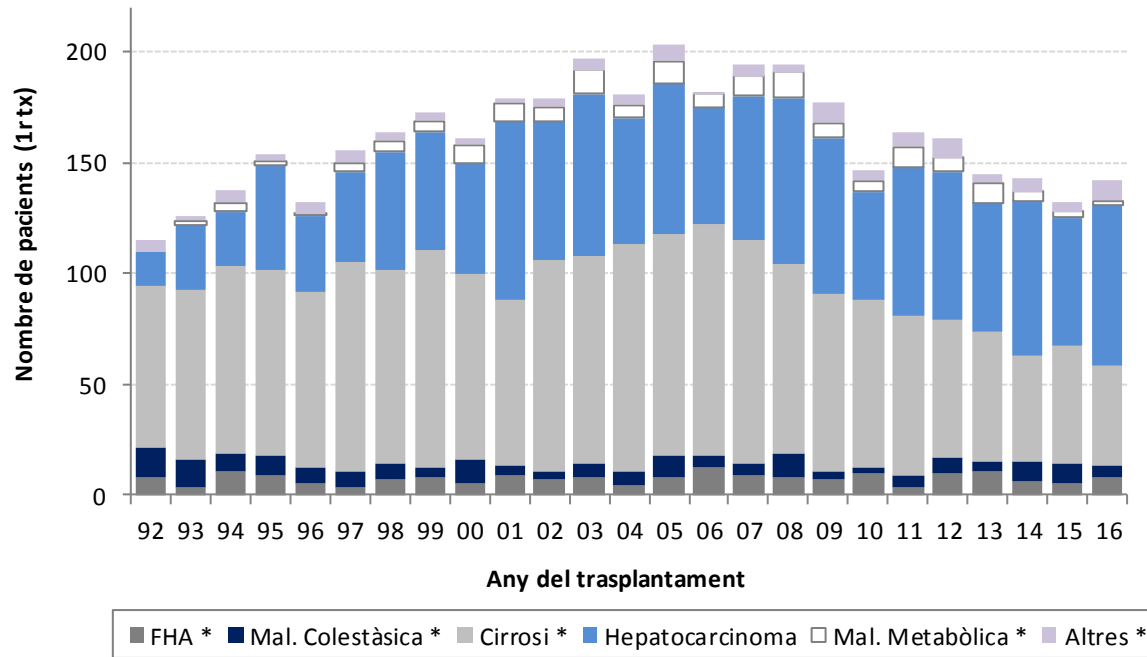
HC + C. Alcohòlica	20,5%
HC + C. virus B	5,1%
HC + C. virus C	58,9%
HC + altres cirrosi	13,5%
HC sense cirrosi	2,1%

* sense hepatocarcinoma

Nombre de pacients (primers trasplantaments) = 4357

Adults: Indicacions del receptor

Evolució de les indicacions: augment hepatocarcinoma



Nombre de pacients (primers trasplantaments), 1992-2016 = 4039

* sense hepatocarcinoma

2016

5,6% (8) FHA

3,5% (5) Mal. Colestàtica

31,7% (45) Cirrosi

51,4% (73) HCC

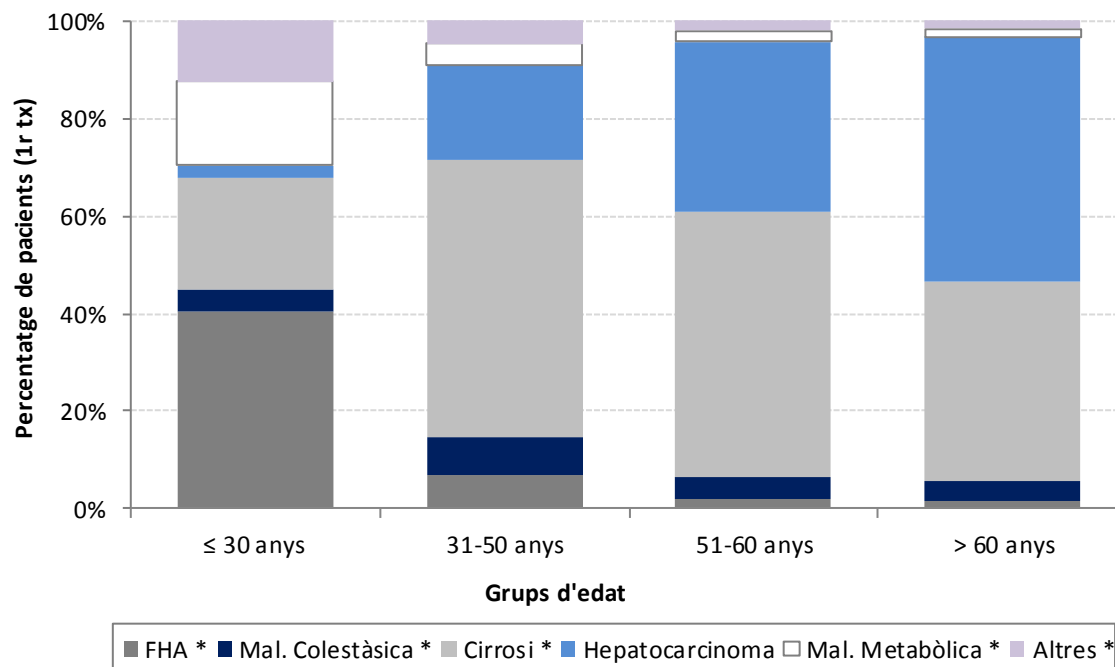
1,4% (2) Mal. Metabòlica

6,3% (9) Altres



Adults: Indicacions del receptor

Indicacions per grups d'edat



Nombre de pacients (primers trasplantaments) = 4357

* sense hepatocarcinoma



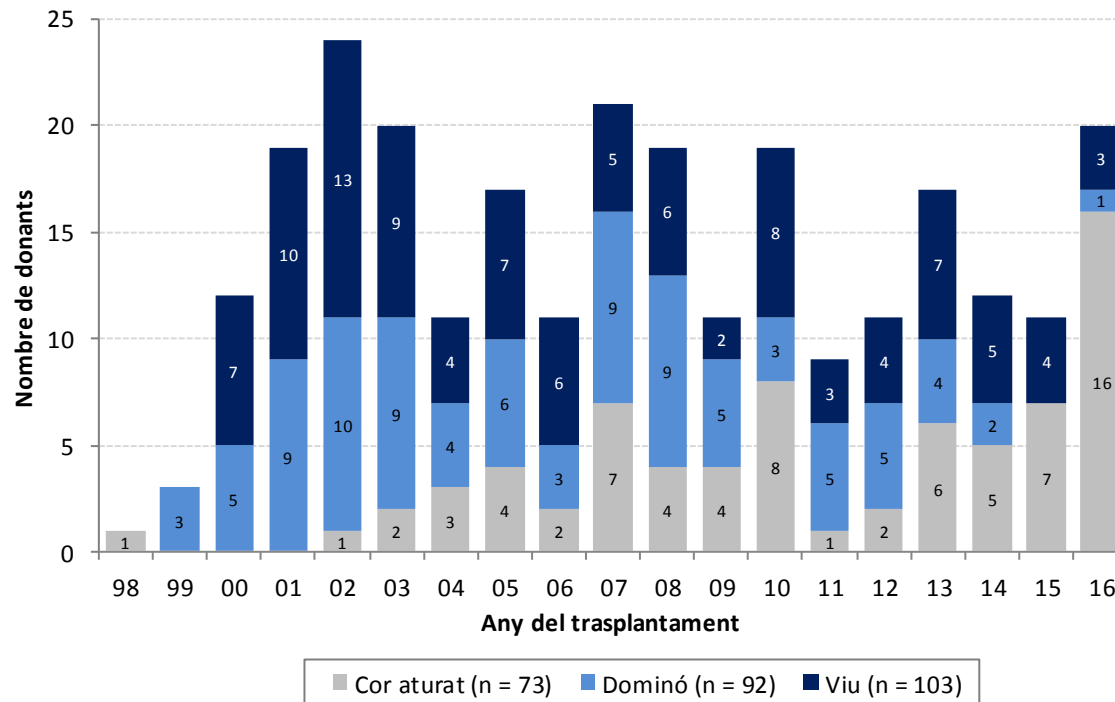
Adults: Tipus de donant

94% donant cadàver mort
encefàlica



Altres tipus de donants:

- Any 1998 → Cadàver – Cor aturat
- Any 1999 → Dominó
- Any 2000 → Viu

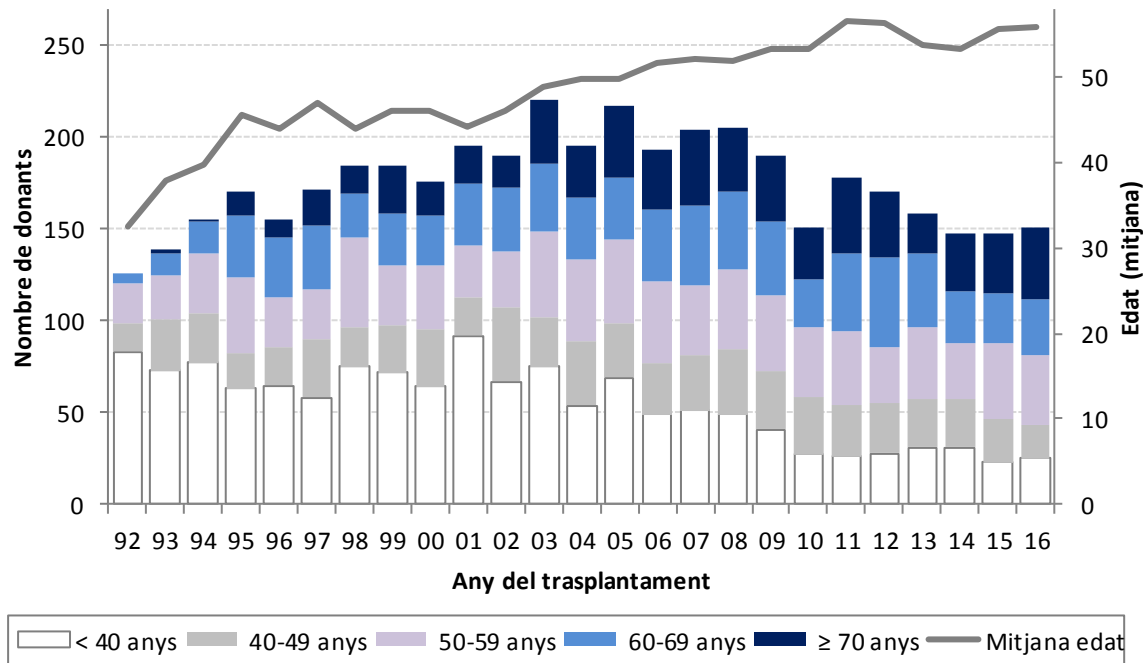


Adults: Edat i sexe dels donants

Edat: mitjana 49 anys

- 33 anys (1992) ... 56 anys (2016)

Sexe: 2/3 homes i 1/3 dones



Nombre de trasplantaments, 1992-2016 = 4377

2016

Mitjana: **56 anys**
Rang: **15 – 84 anys**
< 40 a: **16,6% (25)**
40-49 a: **11,9% (18)**
50-59 a: **25,2% (38)**
60-69 a: **20,5% (31)**
≥ 70 a: **25,8% (39)**

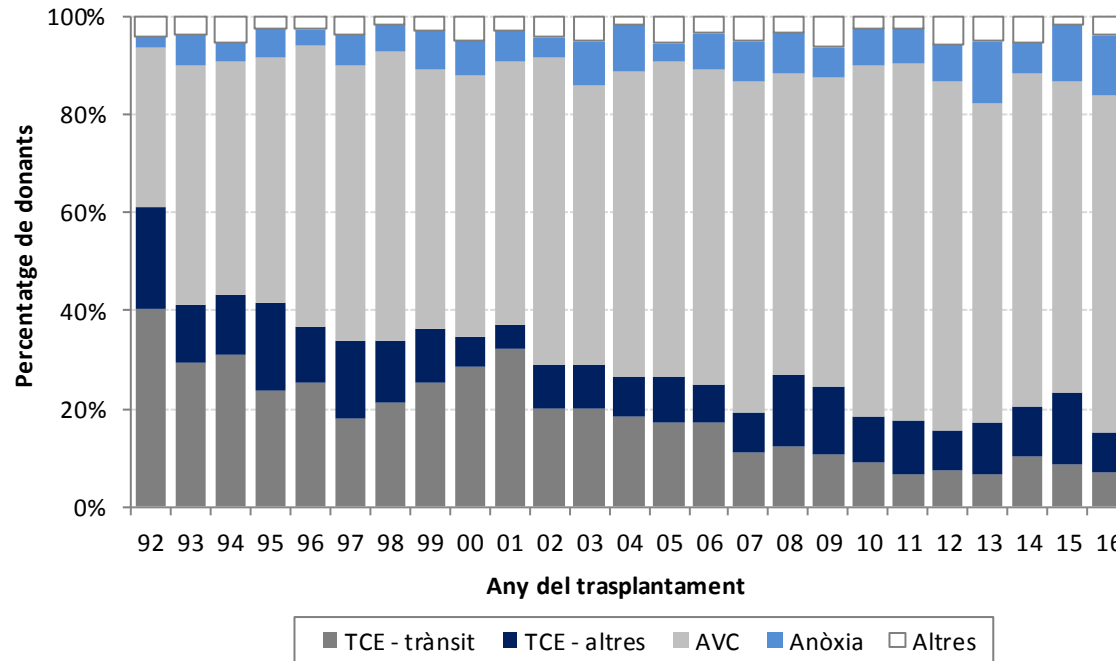
Adults: Edat i sexe dels donants

Característiques dels donants, 1992-2016

	Mort encefàlica	Asistòlia	Dominó	Viu
n	4.109	73	92	103
Edat (anys)				
Mitjana	49	45	42	34
Rang	3 – 87	15 – 65	22 – 73	17 – 57
Sexe				
Home	60,6%	83,6%	60,9%	62,1%
Dona	39,4%	16,4%	39,1%	37,9%

Adults: Causa mort donant

Evolució causa mort donant



Nombre de donants cadàver (mort encefàlica) = 4109

2016

6,9% (9) TCE-Trànsit

8,4% (11) TCE-no trànsit

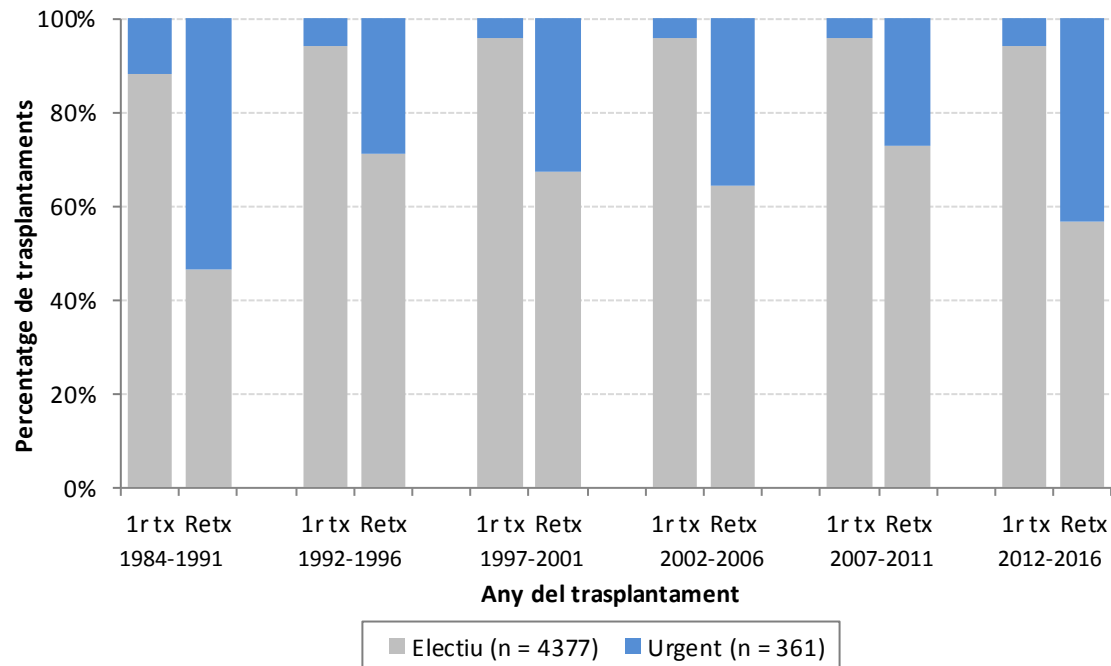
68,7% (90) AVC

12,2% (16) Anòxia

3,8% (5) Altres

Adults: Urgència

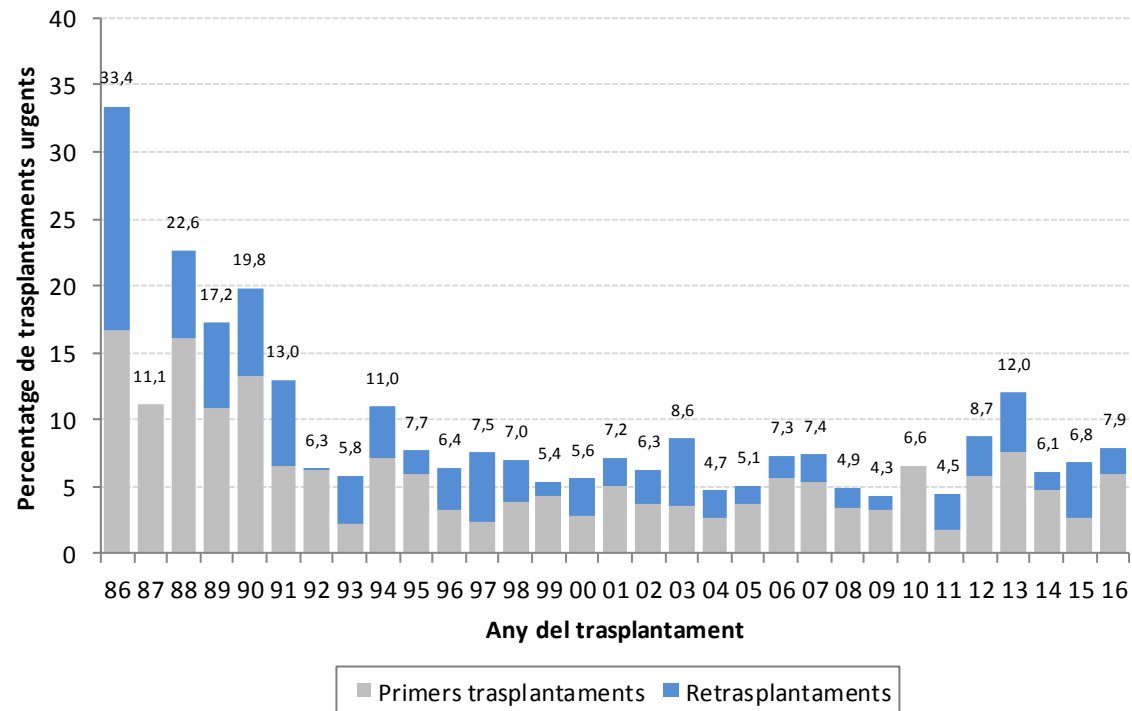
361 (7,6%) trasplantaments urgents



Nombre de trasplantaments = 4738

Adults: Urgència

2016: 7,9% trasplantaments urgents



Adults: Tipus empelt i trasplantaments simultanis

Tipus empelt

- ❑ 97,1% trasplantaments empelt sencer (cadàver + dominó)
- ❑ 0,6% (25) trasplantaments empelt *split* (cadàver + dominó)
- ❑ 2,2% (103) trasplantaments empelt reduït de donant viu

Trasplantaments simultanis

- ❑ Fetge-ronyó
 - 1998-2016: 161
 - 2016: 6
- ❑ Fetge-cor
 - 2008-2016: 3
 - 2016: -

Adults: Resultats trasplantaments – Retrasplantaments

8,0%

4.363 pacients
4.738 trasplantaments

Retrasplantaments

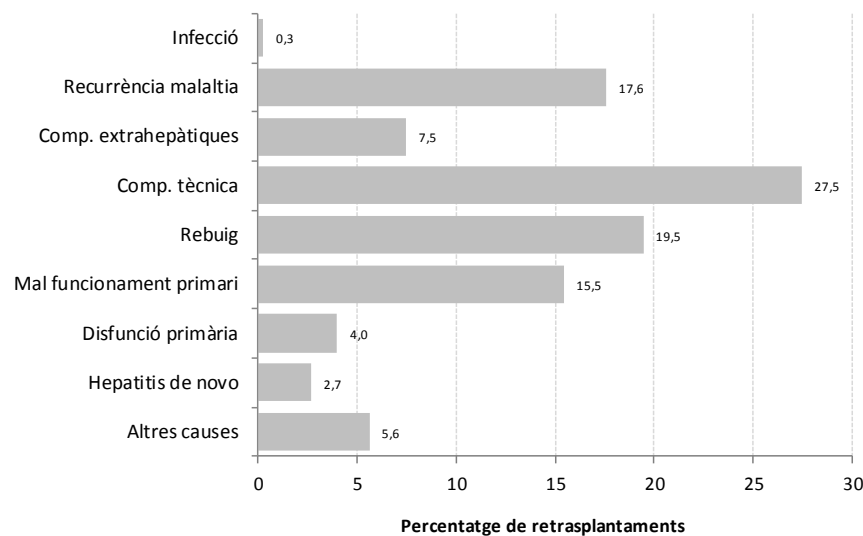
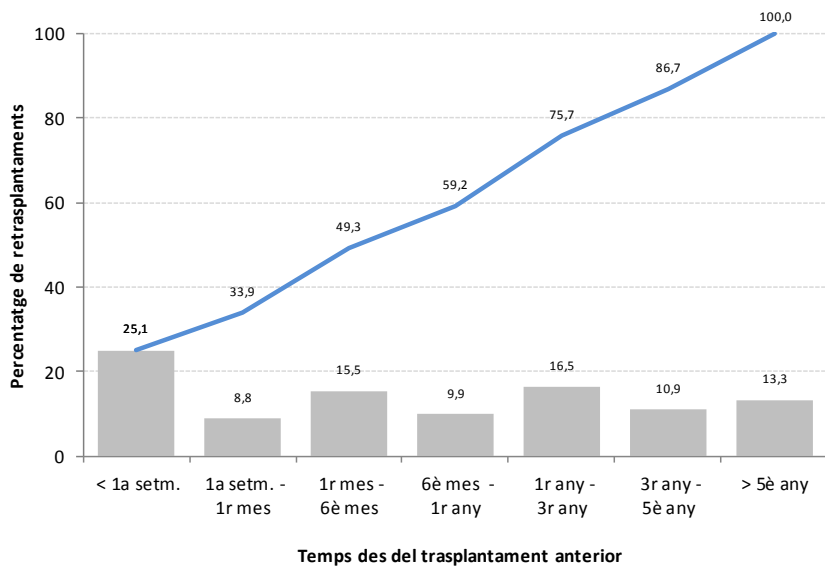
Número de pacients per trasplantaments rebuts:

1: 4.009 (91,9%)

2: 329 (7,5%)

3: 23 (0,5%)

4: 2 (0,1%)



Adults: Resultats trasplantaments – Estat a 31/12/2016

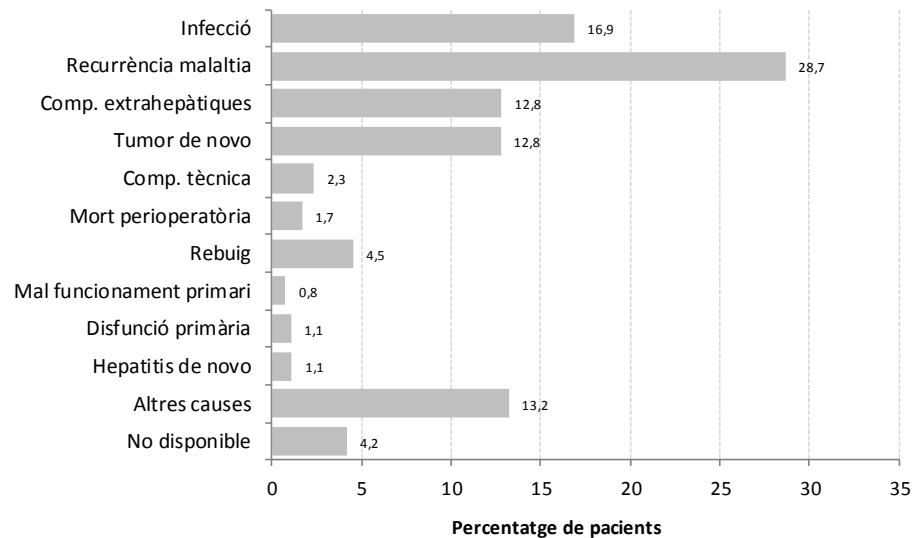
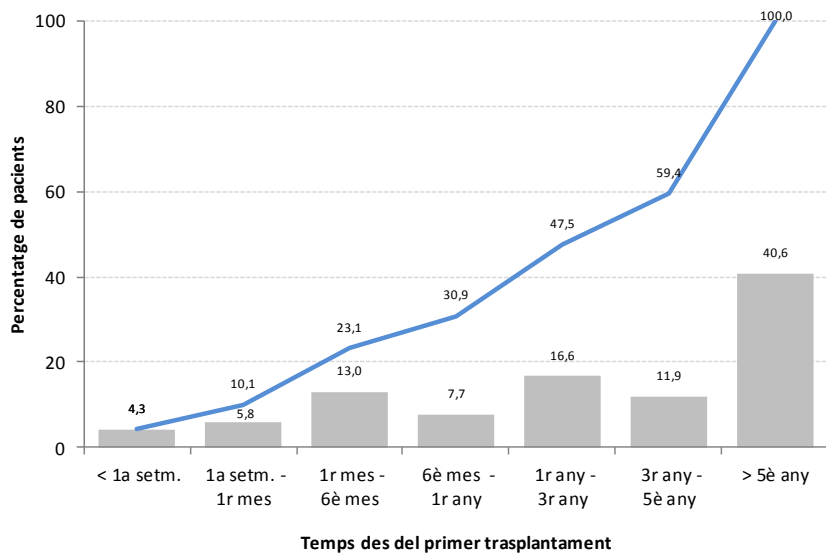
4.363 pacients
4.738 trasplantaments

Estat a 31/12/2016

Viu 2.335 (53,5%)

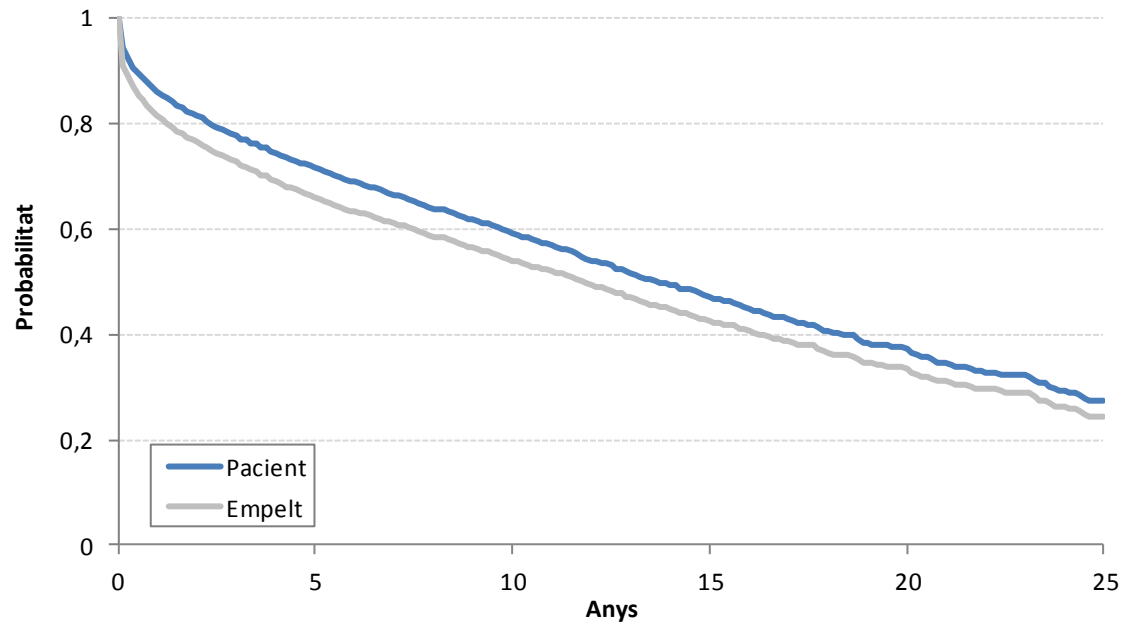
Mort 1.972 (45,2%)

Pèrdua 56 (1,3%)



Adults: Supervivència global

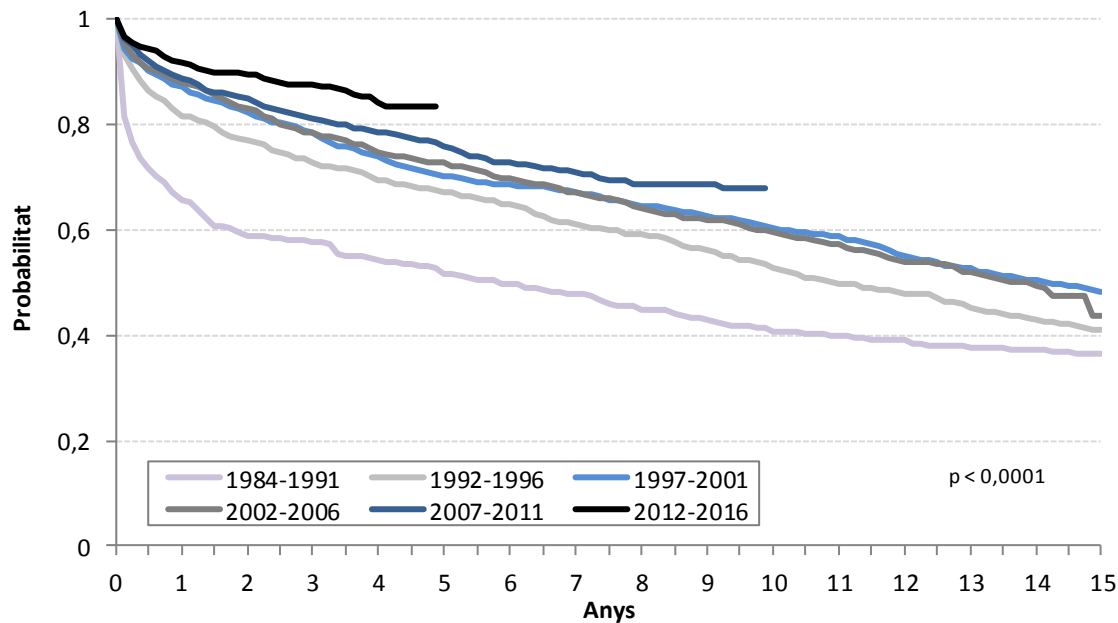
Supervivència pacient i empelt. 1984-2016



	3r mes	1r any	3r any	5è any	10è any	15è any	20è any
Pacient (n = 4.350)	0,92	0,86	0,78	0,71	0,59	0,47	0,37
Empelt (n = 4.726)	0,89	0,81	0,73	0,66	0,54	0,43	0,33

Adults: Supervivència pacient

Supervivència pacient i empelt. 1984-2016



$p < 0,0001$

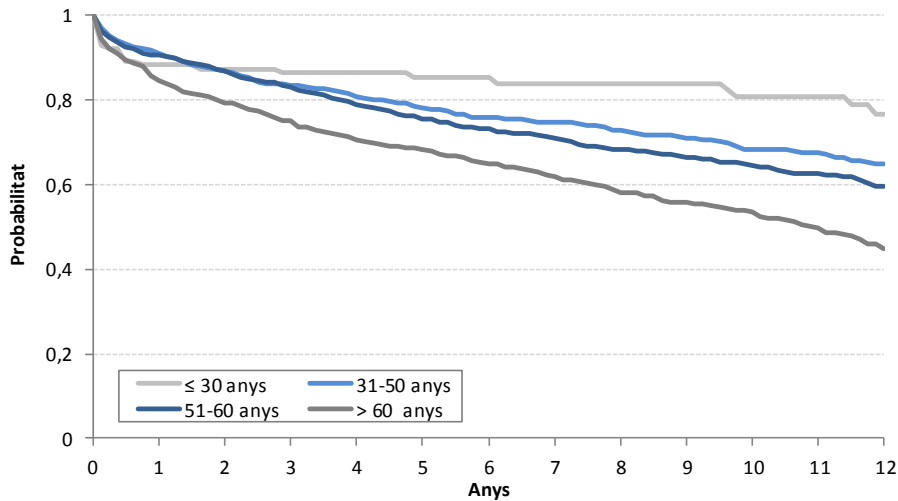
97-01 vs 02-06 $p=0,928$

Altres comp. $p < 0,05$

Supervivència 1997-2016

	3r mes	1r any	3r any	5è any	7è any	10è any
Pacient (n= 3.373)	0,94	0,89	0,81	0,74	0,70	0,63
Empelt (n = 3.626)	0,91	0,85	0,76	0,70	0,65	0,58

Adults: Supervivència pacient 1997-2016



← Grups d'edat receptor

$p < 0,0001$

≤ 30 vs 31-50 $p = 0,113$

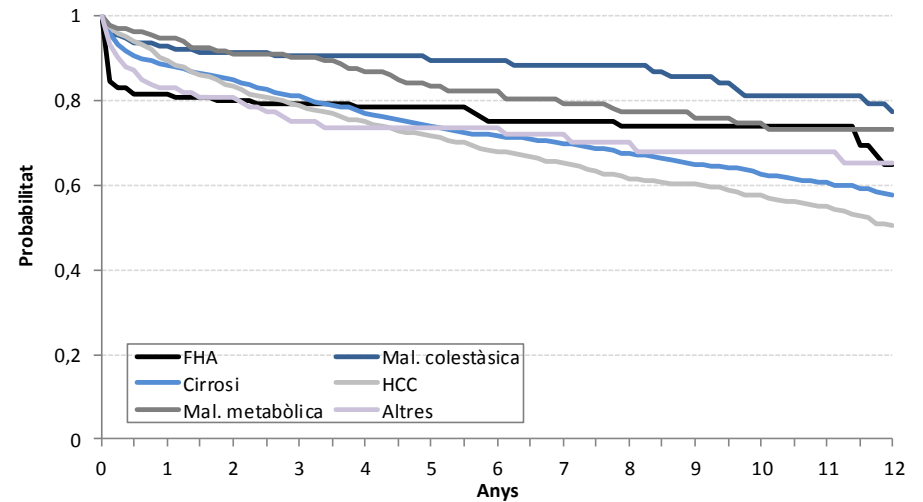
≤ 30 vs 51-60 $p = 0,088$

altres comparacions $p < 0,05$

Indicacions →

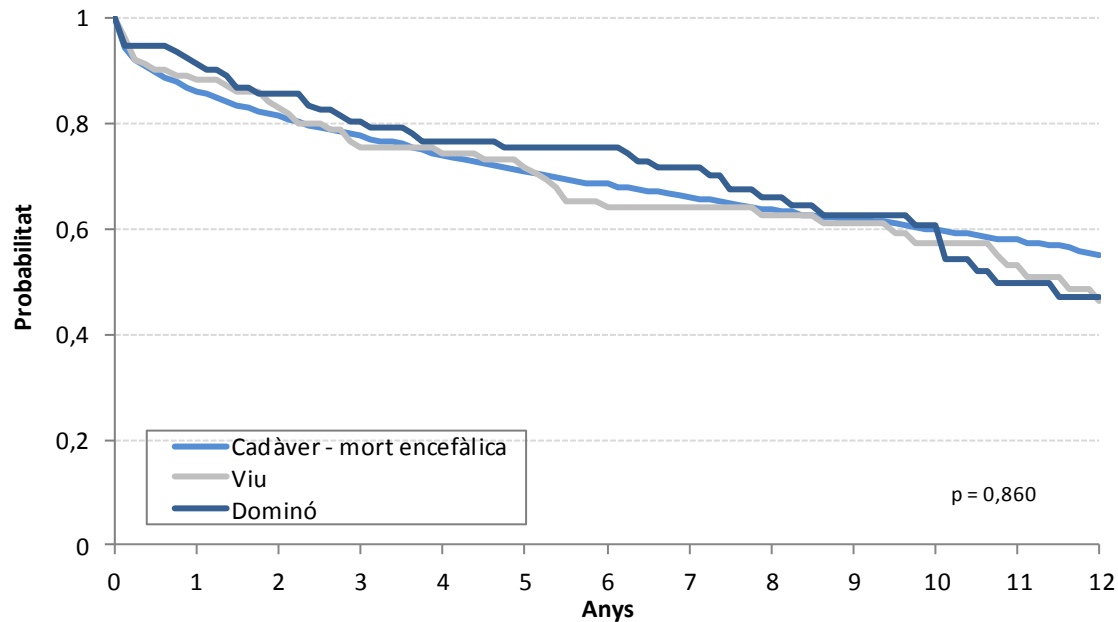
$p < 0,0001$

Cirrosi vs HC $p = 0,087$

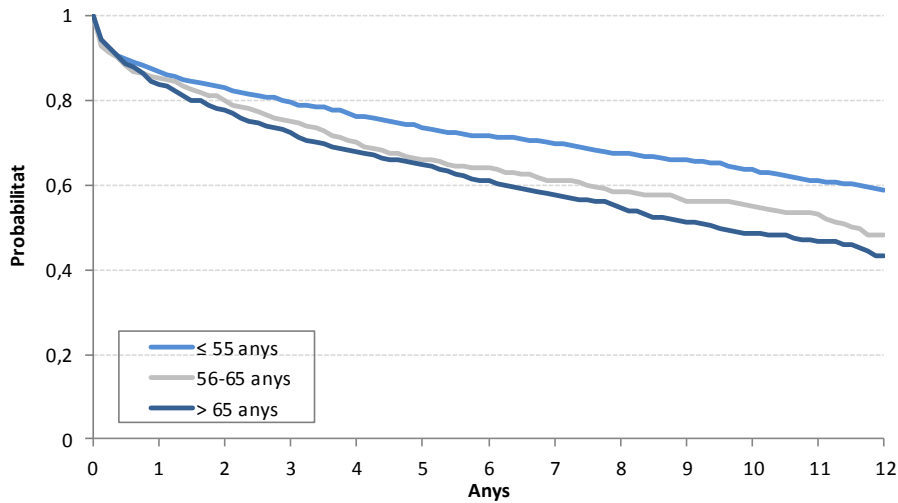


Adults: Supervivència empelt 1999-2016

Supervivència empelt per tipus de donant



Adults: Supervivència empelt 1997-2016



← Grups d'edat donant

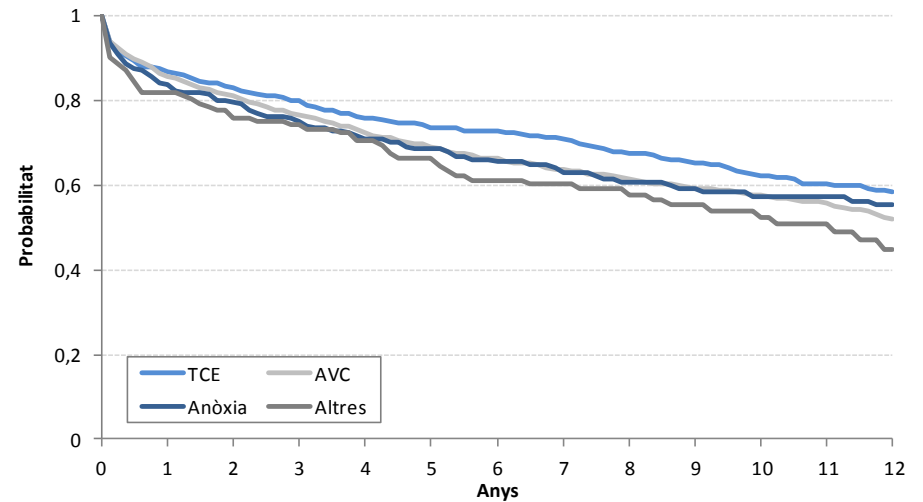
$p < 0,0001$

56-65 vs > 65 $p = 0,093$

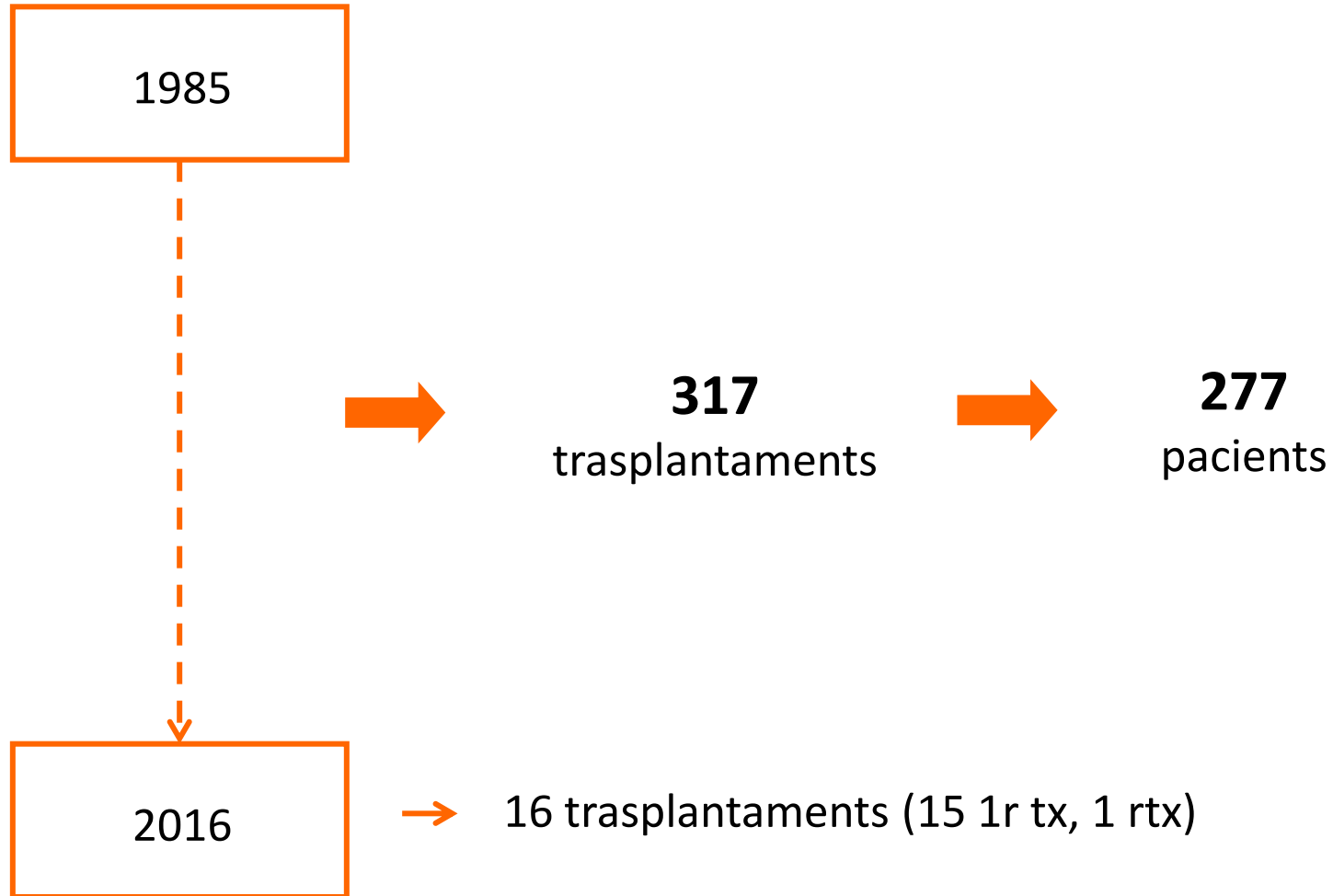
altres comparacions $p < 0,05$

Causa mort donant →

$p = 0,039$



Trasplantament Hepàtic en NENS

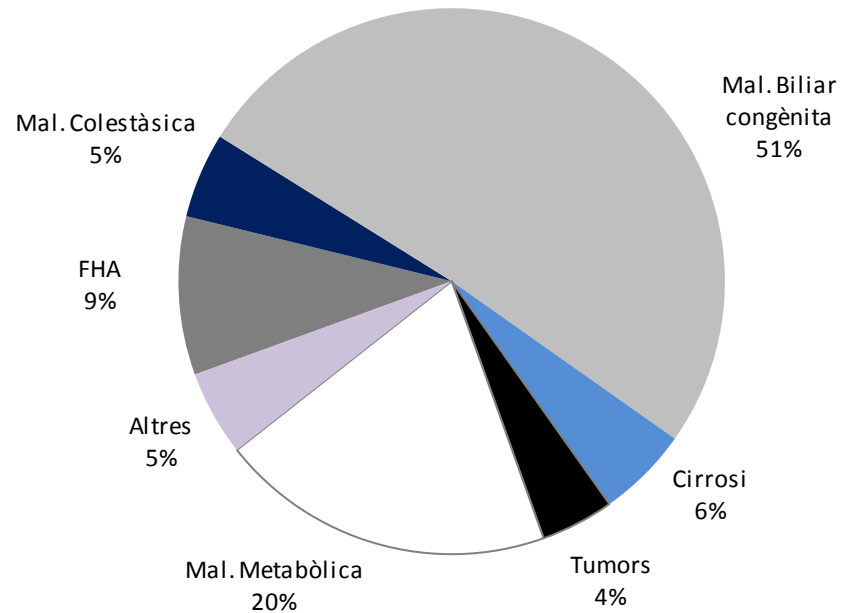


Nens: Sexe, Edat i Indicacions del receptor 1984-2016

Sexe: 50,5% homes i 49,5% dones

Edat: mitjana 4 anys / 49,8% pacients fins a 2 anys

Indicacions:

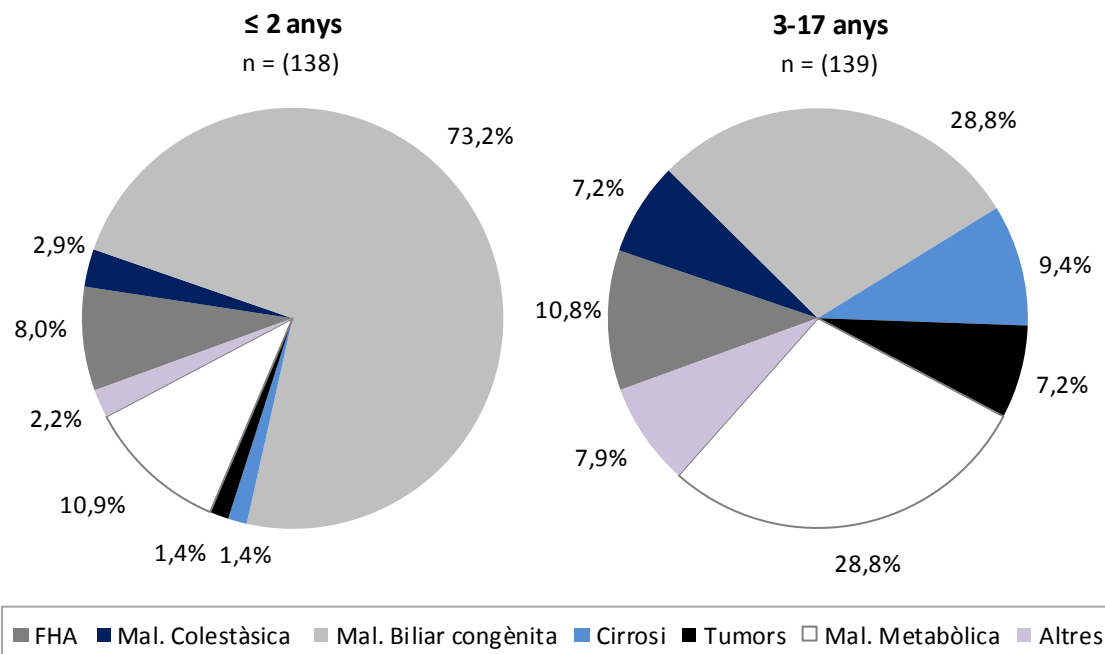


Atrèsies biliars 90,8%

Nombre de pacients (primers trasplantaments) = 277

Nens: Indicacions del receptor 1984-2016

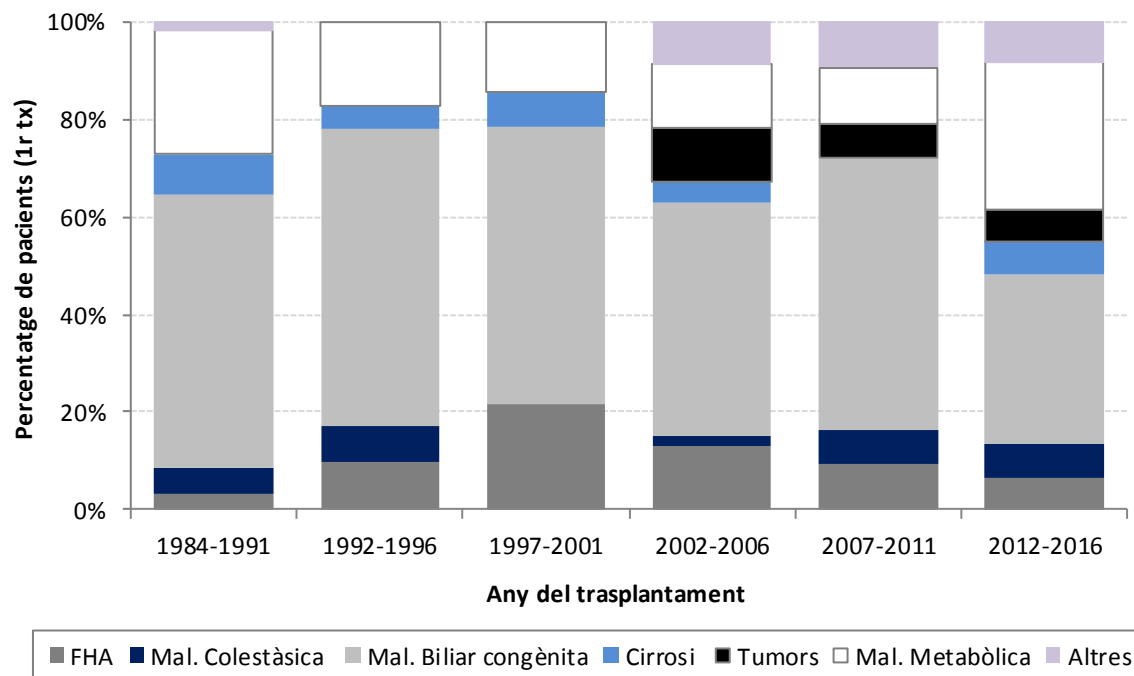
Indicacions per grups d'edat



Nombre de pacients (primers trasplantaments) = 277

Nens: Indicacions del receptor 1984-2016

Evolució indicacions



Nombre de pacients (primers trasplantaments) = 277



Nens: Sexe, Edat i Indicacions del receptor 2016

- Sexe

60,0% (9) homes

40,0% (6) dones

- Edat

mitjana 4 anys

rang 17 dies – 10 anys

46,7% (7) pacients fins a 2 anys

- Indicacions:

33,3% (5) malaltia metabòlica

20,0% (3) malaltia biliar congènita

13,3% (2) malaltia colestàsica

13,3% (2) tumor

6,7% (1) fracàs hepàtic agut

13,3% (2) altre tipus de patologia hepàtica

Nens: Donants, 1992-2016

Edat:

- Mitjana: 17 anys
- Rang: 1 - 63 anys

Sexe: 55,9% homes i 44,1% dones

Tipus de donant:

- Majoritàriament donant cadàver
- Trasplantament de viu
 - 2003-2016: 39
 - 2016: 6

Causa de mort: 47,1% TCE i 25,0% AVC

Donants 2016

Mitjana: 21 anys
Mediana: 16 anys
Rang: 1 a 51 anys

68,8% homes i 31,3% dones

10 (62,5%) donant cadàver
6 (37,5%) donant viu

10,0% TCE-trànsit
40,0% TCE-no trànsit
10,0% AVC
40,0% altres causes

Nens: Trasplantaments, 1984-2016

- 17,0% (54) trasplantaments urgents
 - 34 (63,0%) primers trasplantaments
 - 20 (37,0%) retrasplantaments
- 8,5% (27) trasplantaments empelt *split*
- 12,3% (39) trasplantaments empelt reduït de donant viu
- 3,8% (12) trasplantaments simultanis fetge-ronyó



Nens: Resultats trasplantament

12,6%

277 pacients
317 trasplantaments

Retrasplantaments

Núm. pacients per tx rebuts

- 1: 243 (87,7%)
- 2: 28 (10,1%)
- 3: 6 (2,2%)
(1 rtx en edat adulta)

Temps entre tx.

- 25,0% < 1^a setmana
- 37,5% 1^a setmana-1r any
- 37,5% > 1r any

Causes de fracàs

- 35,0% Rebuig
- 27,5% Comp. tècnica
- 20,0% Mal func primari

Estat a 31/12/2016

Viu 196 (70,8%)

Mort 67 (24,2%)

Temps des del 1r tx

- 16,4% < 1^a setmana
- 47,7% 1^a setmana-1r any
- 35,8% > 1r any

Causes de mort

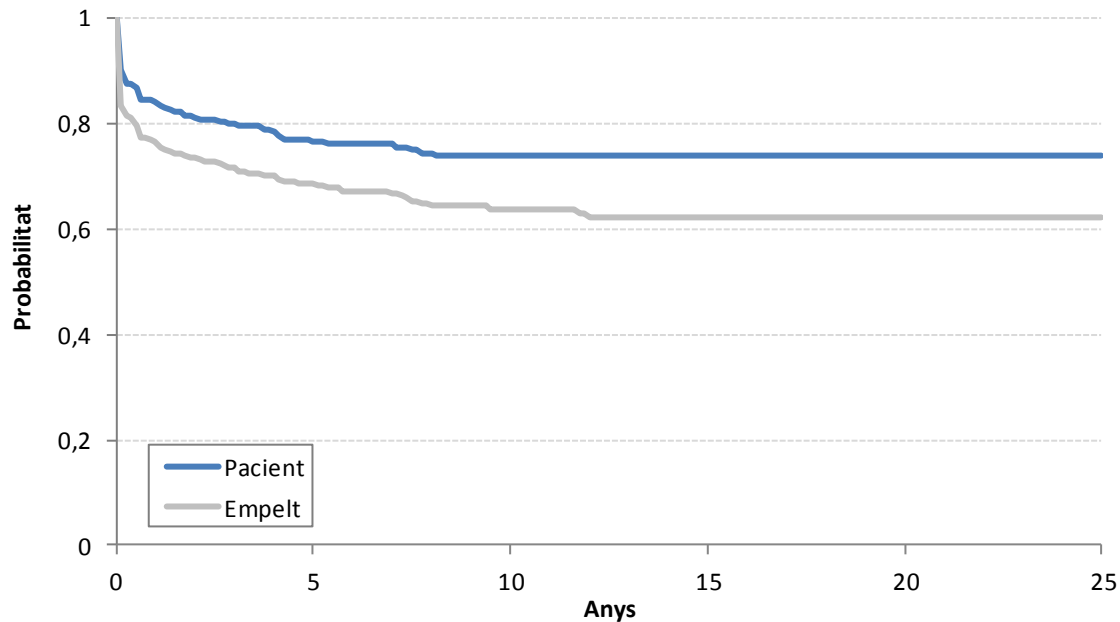
- 34,3% Infeccions
- 22,4% Comp. extrahep.

Pèrdua 14 (5,1%)



Nens: Supervivència global

Supervivència pacient i empelt 1984-2016

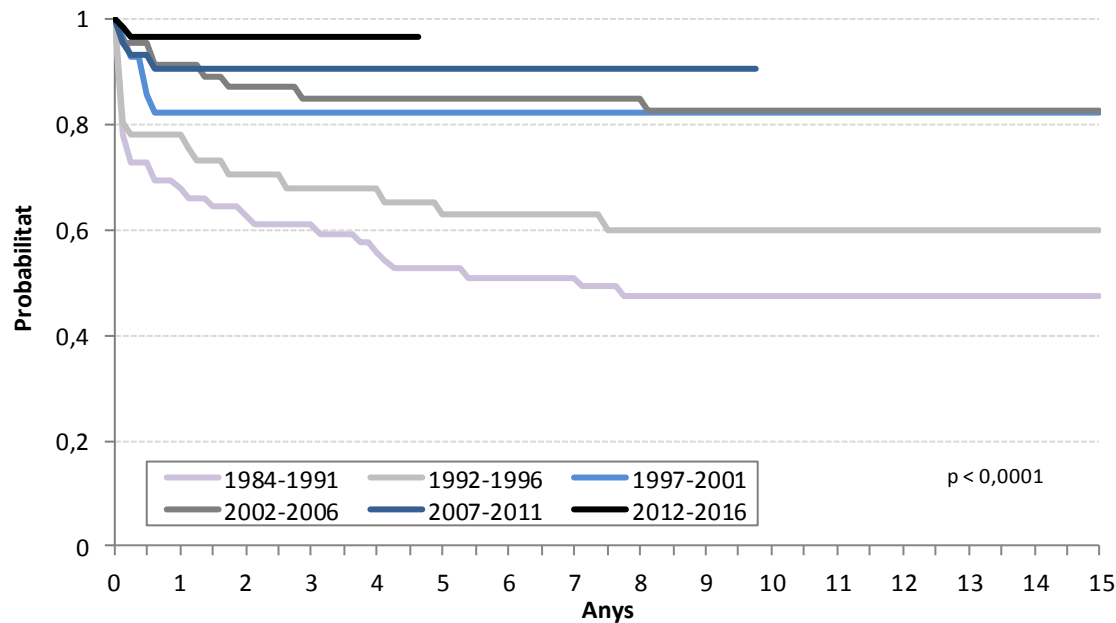


	3r mes	1r any	3r any	5è any	10è any	15è any	20è any
Pacient (n = 277)	0,88	0,84	0,80	0,77	0,74	0,74	0,74
Empelt (n = 317)	0,81	0,76	0,72	0,69	0,64	0,62	0,62



Nens: Supervivència pacient

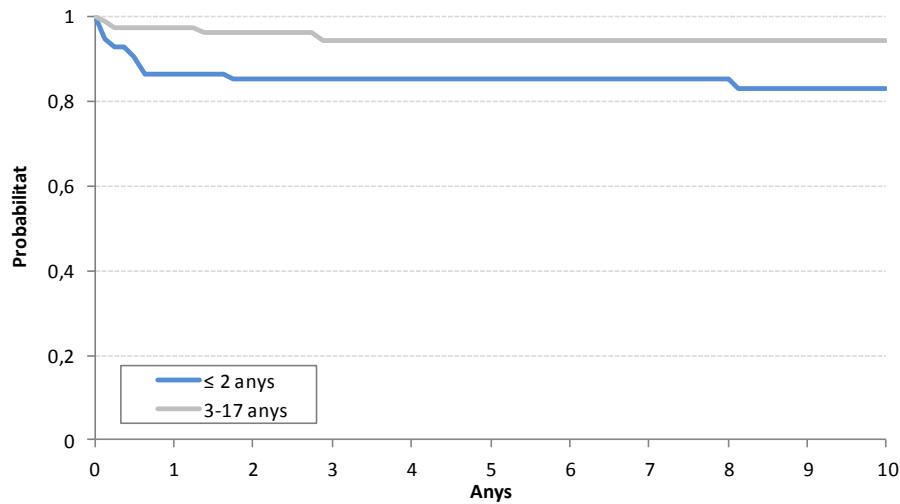
Supervivència pacient per períodes. 1984-2016



Supervivència 1997-2016

	3r mes	1r any	3r any	5è any	7è any	10è any
Pacient (n= 177)	0,95	0,91	0,89	0,89	0,89	0,88
Empelt (n = 198)	0,90	0,86	0,83	0,83	0,83	0,79

Nens: Supervivència pacient, 1997-2016



← Grups d'edat receptor

$p = 0,028$

Indicacions →

$p = 0,075$

