

# INFORME 1984-2017

## Registre de Trasplantament Cardíac

Organització Catalana de Trasplantaments (OCATT)

Registre de trasplantament cardíac de Catalunya

<https://trasplantaments.gencat.cat>



Generalitat de Catalunya  
Departament de Salut



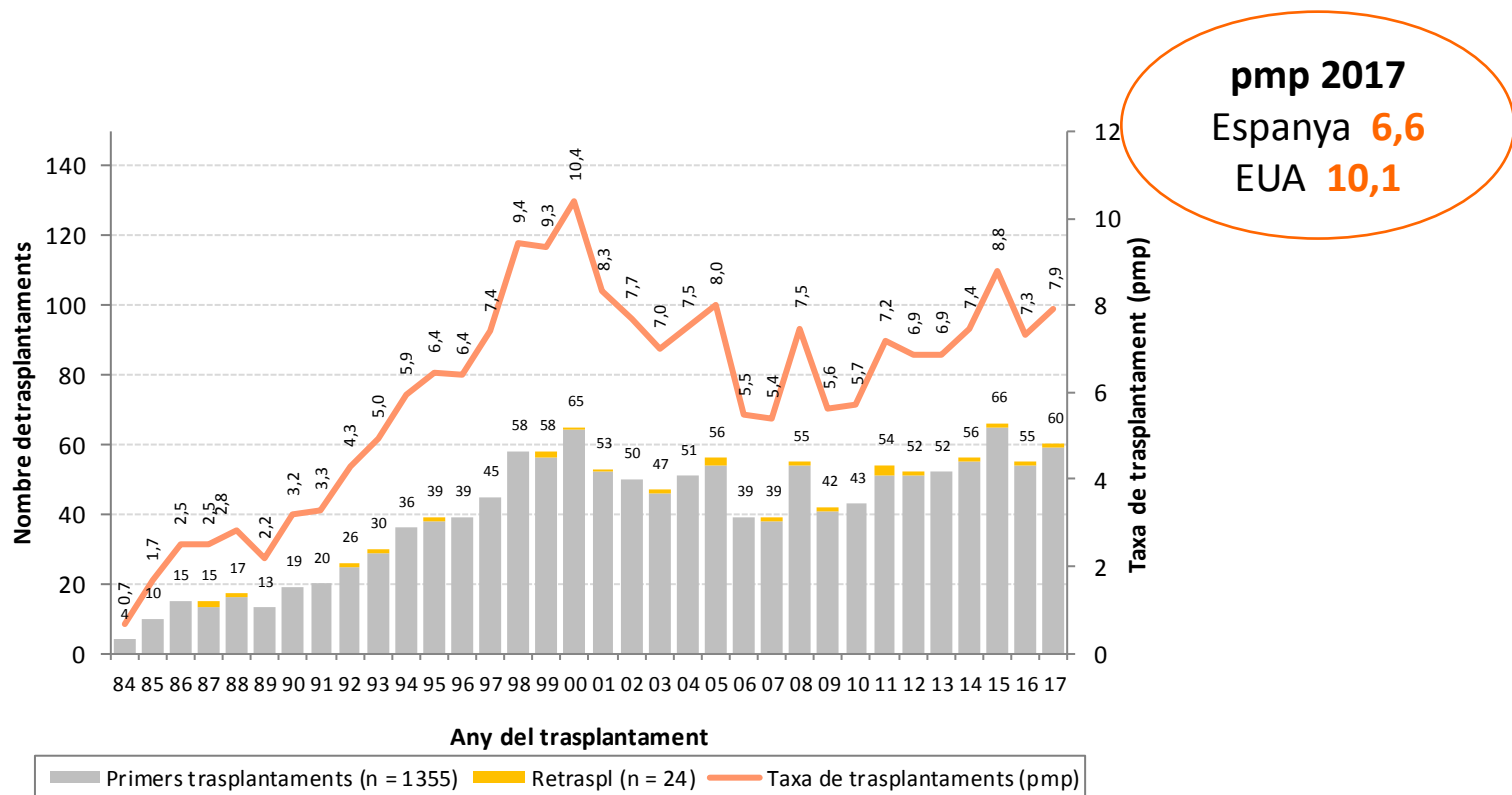
<https://trasplantaments.gencat.cat>



[www.facebook.com/ocattorgans](https://www.facebook.com/ocattorgans)

# Evolució de l'activitat 1984-2017

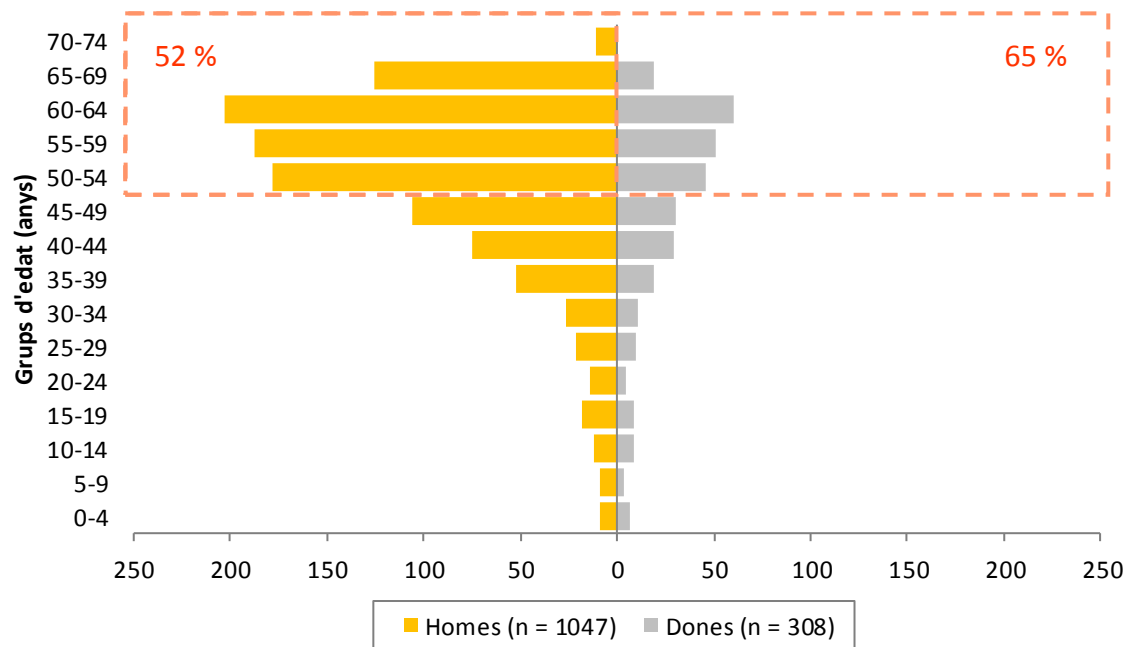
Evolució del nombre de trasplantaments i de la taxa de trasplantaments cardíacs



Nombre de trasplantaments = 1379

# Sexe i edat del receptor

- Sexe: 77% homes i 23% dones
- Edat: mitjana 51 anys / mediana 54 anys / rang 3 mesos - 72 anys

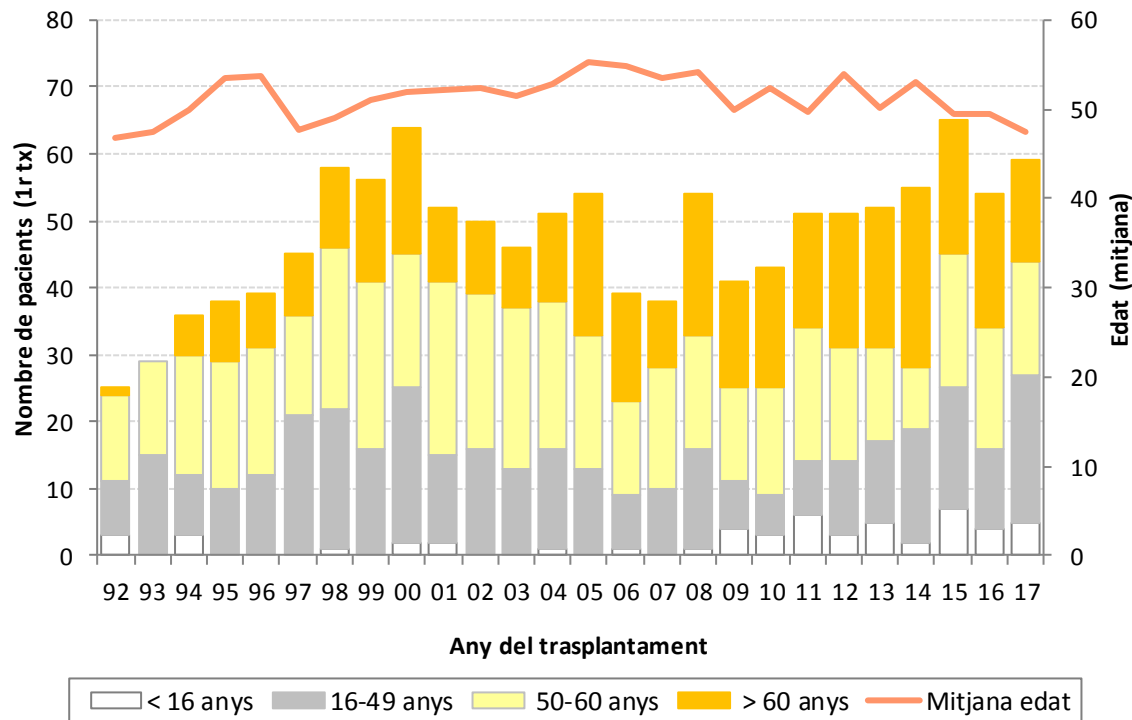


Nombre de pacients trasplantats (primers trasplantats) = 1355

# Sexe i edat del receptor

## Edat

- Mitjana: 48 anys (1997) ... 47 anys (2017)
- Pacients > 50 anys: 53,3% (1997) ... 54,2% (2017)

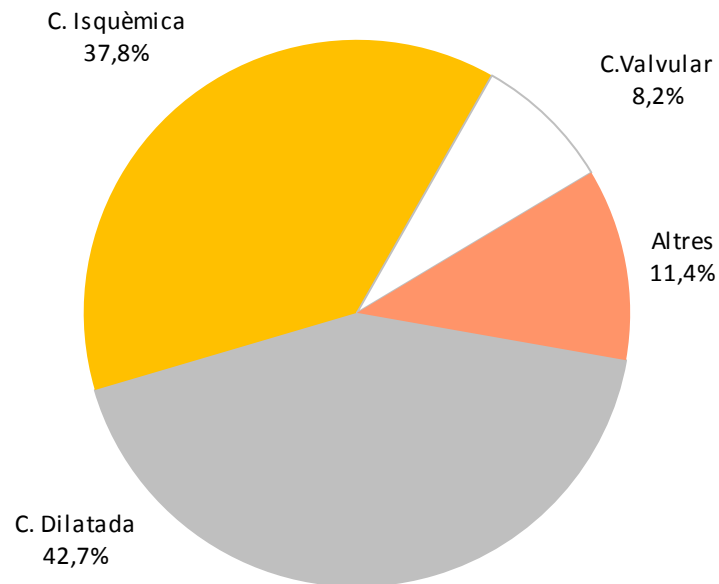


### 2017

Mitjana: 47 anys  
Mitjana <sub>adults</sub>: 51 anys  
Rang: 2 – 71 anys  
≤ 15 a: 8,5% (5)  
16-49 a: 37,3% (22)  
50-60 a: 28,8% (17)  
> 60 a: 25,4% (15)

# Indicacions del receptor

## Distribució de les indicacions

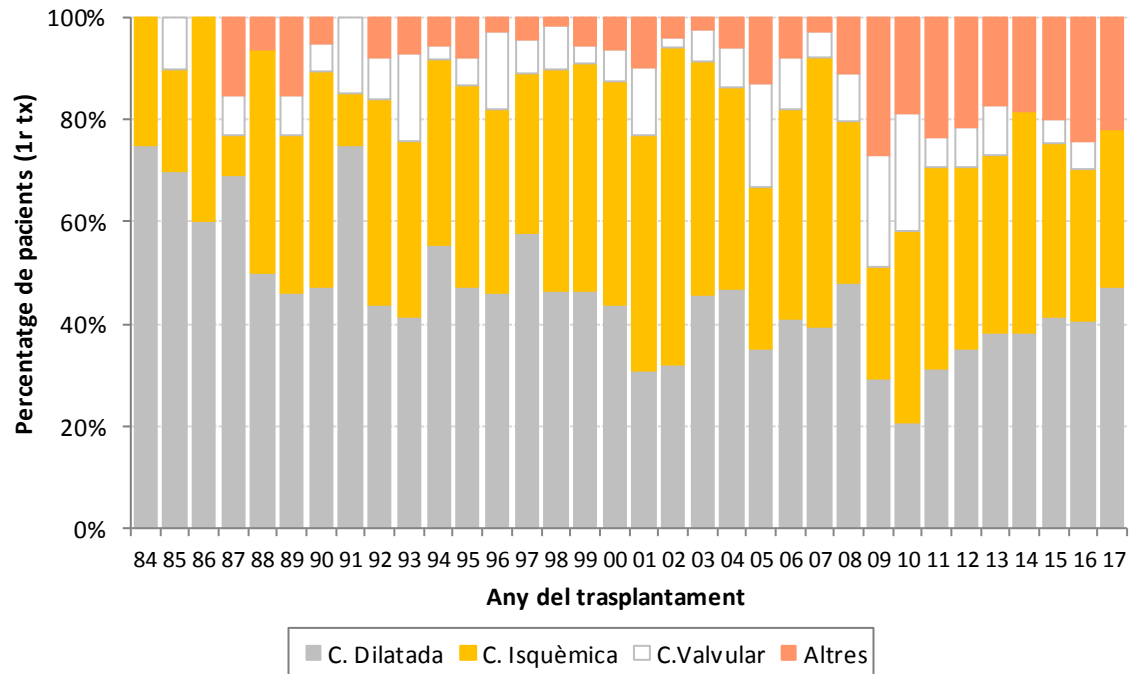


154 pacients  
47 C. Restrictiva  
47 C. Hipertròfica  
46 Malaltia congènita  
...

Nombre de pacients (primers trasplantaments) = 1355

# Indicacions del receptor

## Evolució de les indicacions



Nombre de pacients (primers trasplantaments) = 1355

**2017**

43,1% (28) C. Dilatada

- C. Valvular

27,7% (18) C. Isquèmica

20,0% (13) Altres



# Donants

## Sexe

- 67% homes i 33% dones

## Edat

- mitjana: 35 anys (mediana 35 anys)
- Rang: 0 a 74 anys
- 25 anys (1992) ... 45 anys (2017)

## Causa de la mort

- 47,4% TCE
- 41,2% AVC

## Procedència

- 19,6% propi centre
- 43,9% centre de Catalunya
- 36,5% centre de fora de Catalunya

## Donants 2017

60,0% homes i 40,0% dones

Mitjana: 45 anys

Mediana: 49 anys

Rang: 1 a 66 anys

15,0% TCE-trànsit

11,7% TCE-no trànsit

53,3% AVC

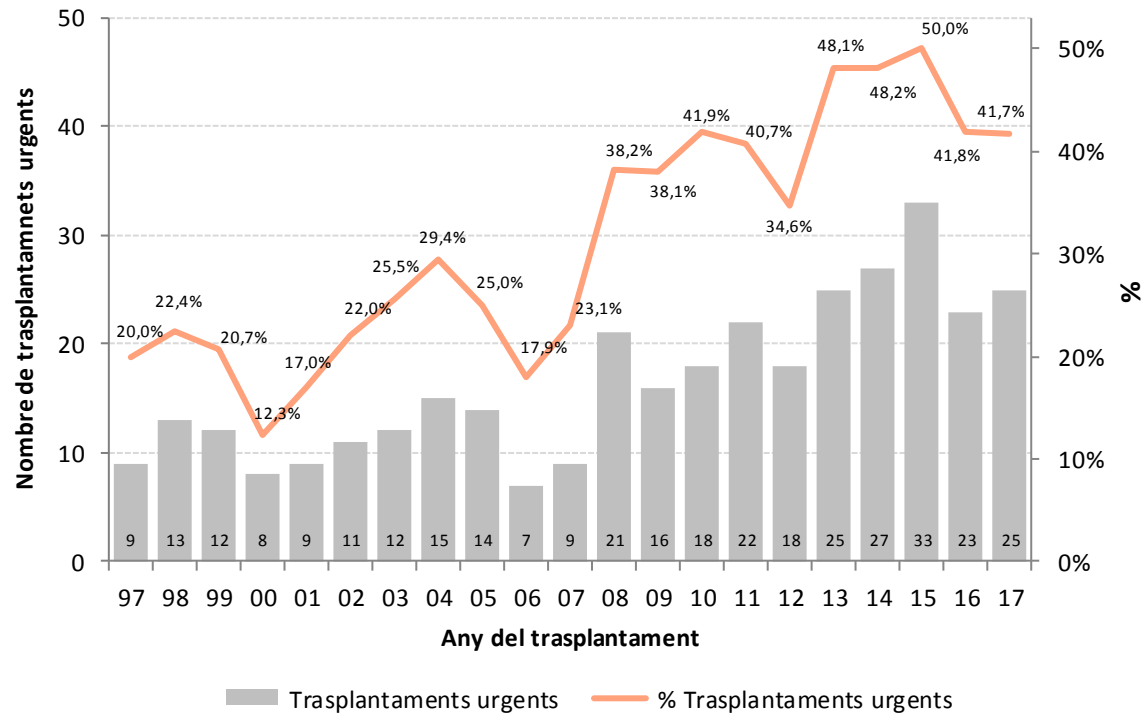
11,7% propi centre

48,3% centre de Catalunya

40,0% fora de Catalunya

# Urgència

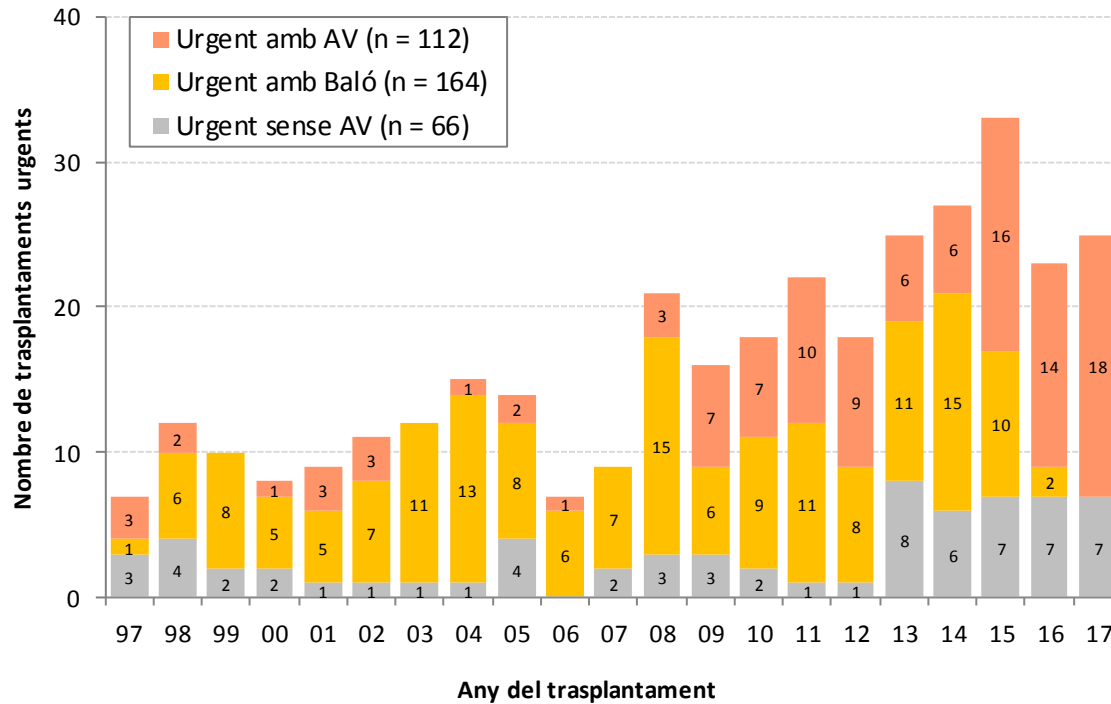
## Evolució dels trasplantaments urgents





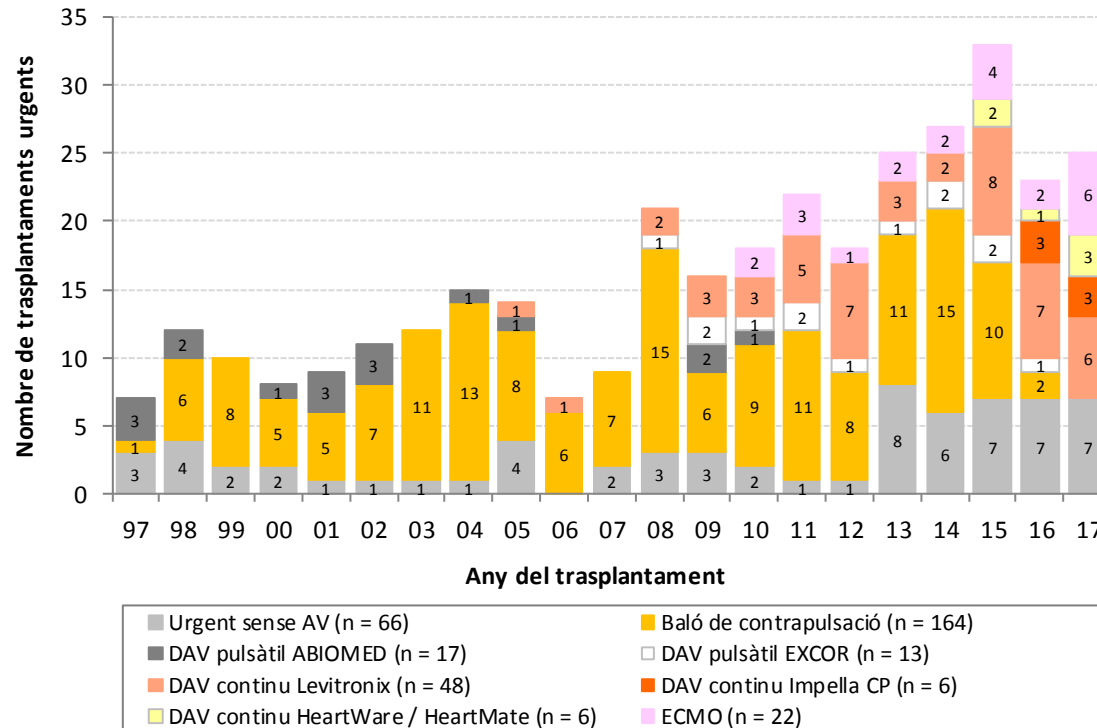
# Urgència i Assistència I

## Evolució dels trasplantaments urgents



# Urgència i Assistència II

## Evolució tipus assistència (trasplantaments urgents)



# Resultats trasplantament

1,7%

1.379 trasplantaments  
1.357 pacients

## Retrasplantaments

22 retrasplantaments

Temps entre tx

- 4 : < 1ª setm
- 3: 1ª setm. – 3r mes
- 1: 3r mes – 1r any
- 14: > 1er any

## Estat a 31/12/2017

**Mort** 692 (51,0%)

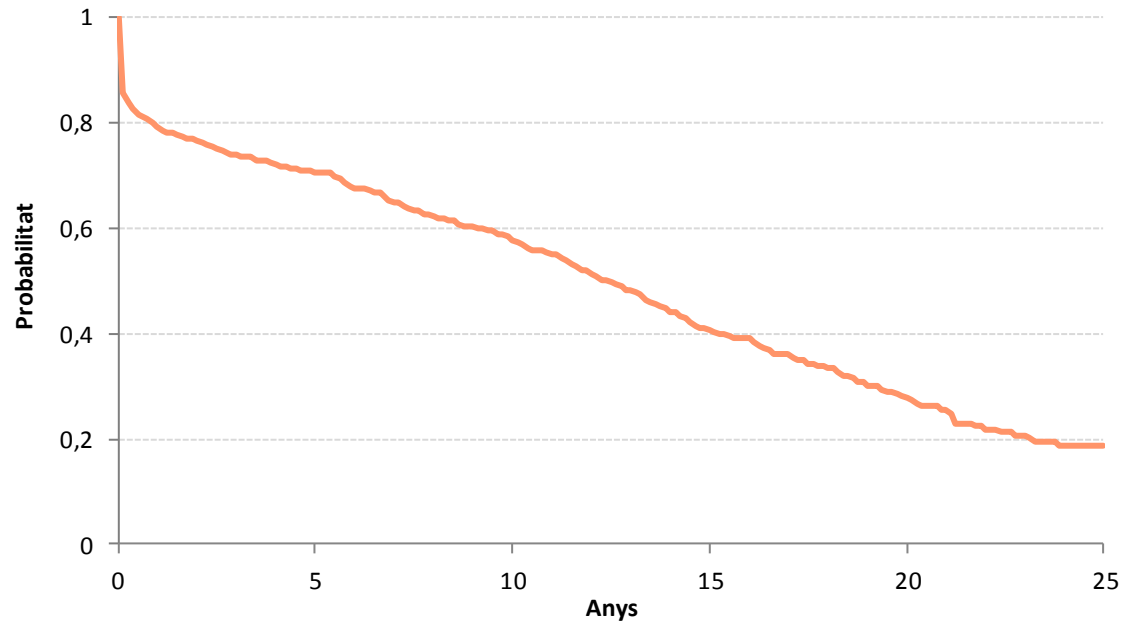
**Viu** 657 (48,4%)

**Pèrdua** 8 (0,6%)



# Supervivència global

## Supervivència pacient. 1984-2017

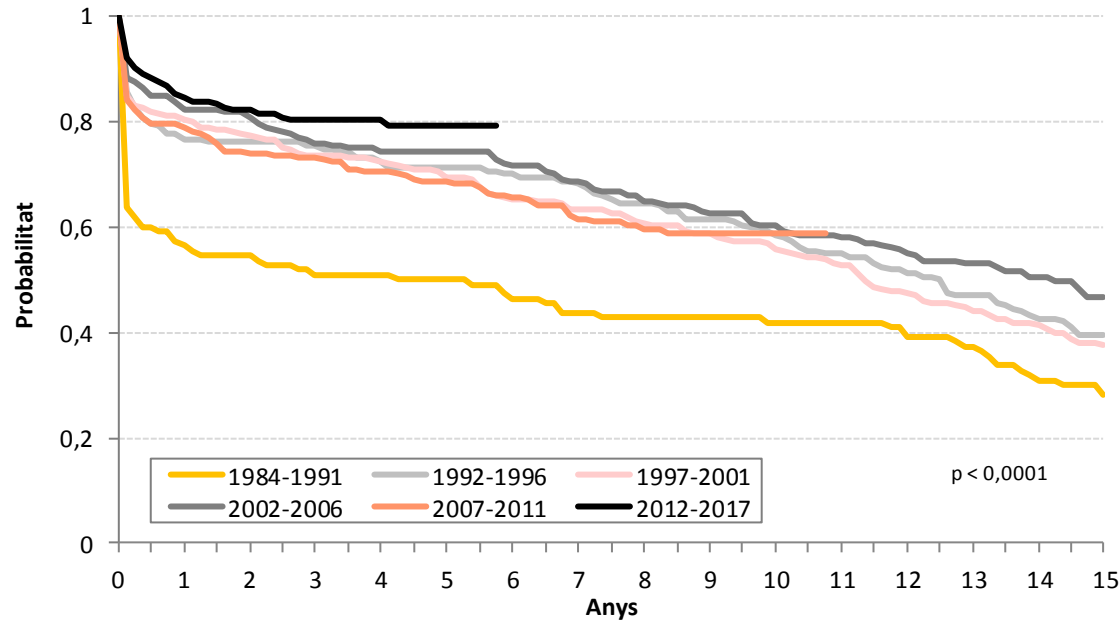


	1r mes	1r any	3r any	5è any	10è any	15è any	20è any
Pacient (n = 1.355)	0,88	0,79	0,74	0,71	0,58	0,41	0,28



# Supervivència pacient per període

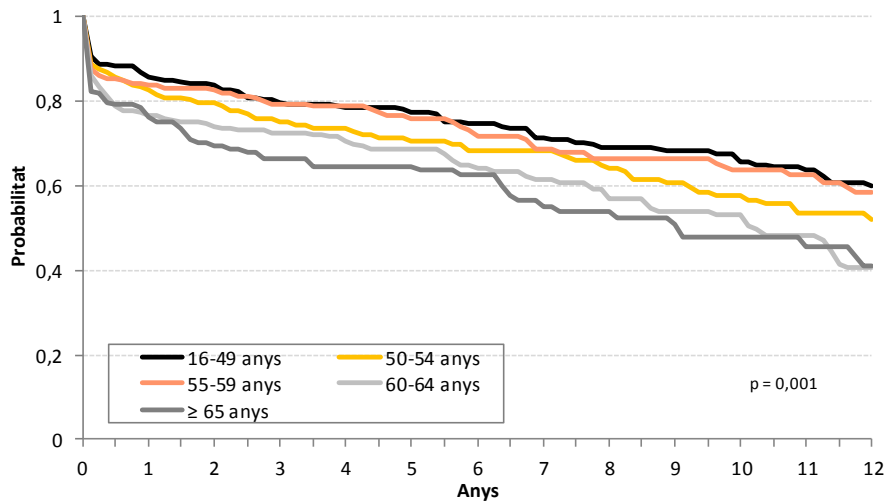
## Supervivència pacient per períodes. 1984-2017



## Supervivència 1997-2017

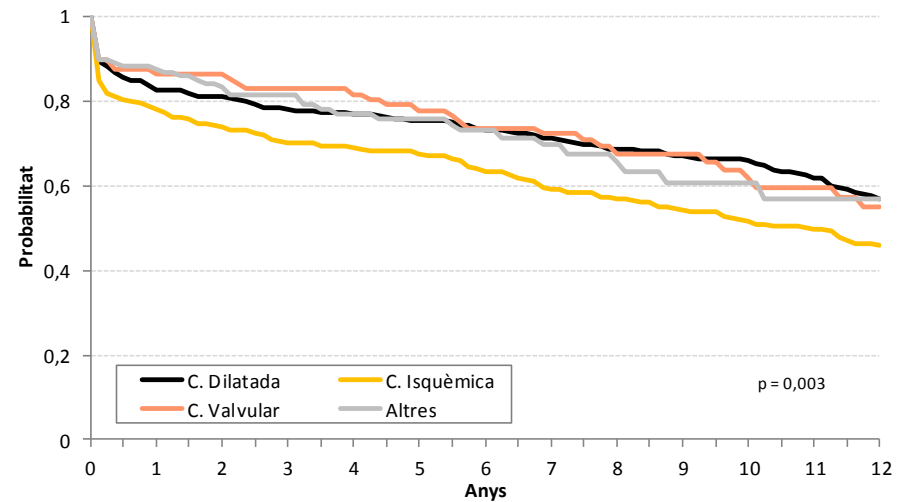
	1r mes	1r any	3r any	5è any	7è any	10è any
Pacient (n = 1.078)	0,89	0,82	0,76	0,73	0,66	0,59

# Supervivència pacient 1997-2017

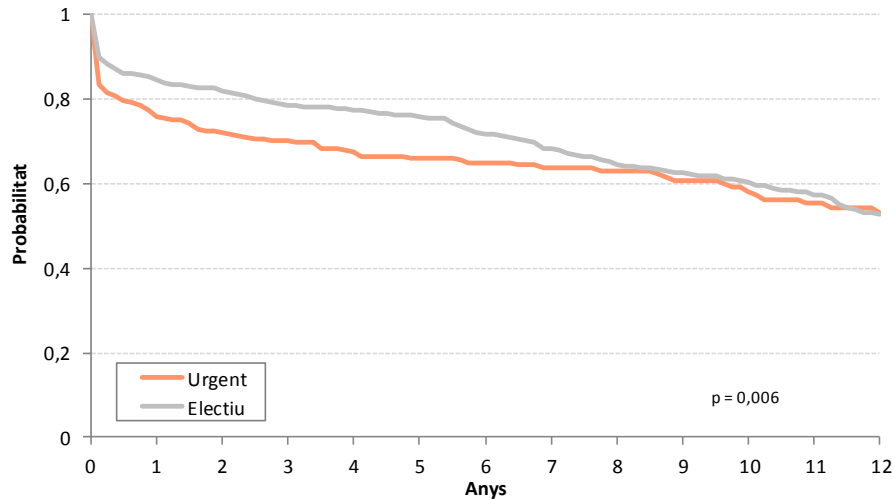


← Grups d'edat receptor

Indicacions →

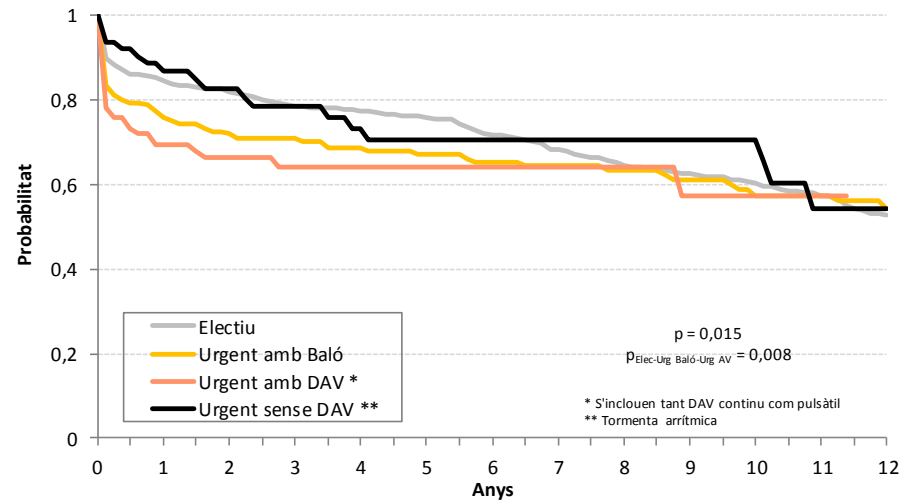


# Supervivència pacient 1997-2017



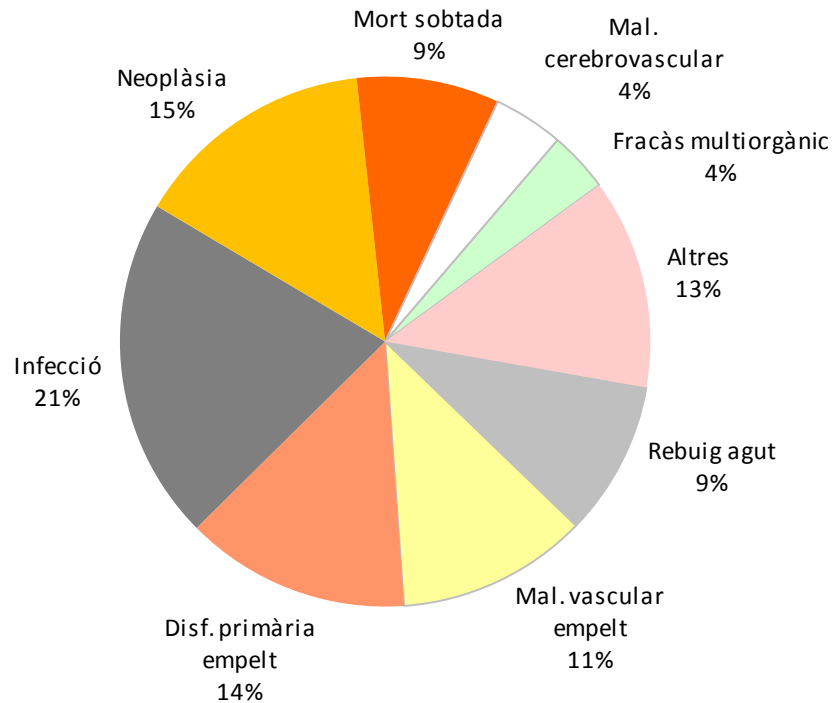
← Urgència

Urgència i Assistència →



# Mortalitat

## Percentatge de defuncions, 1984-2017



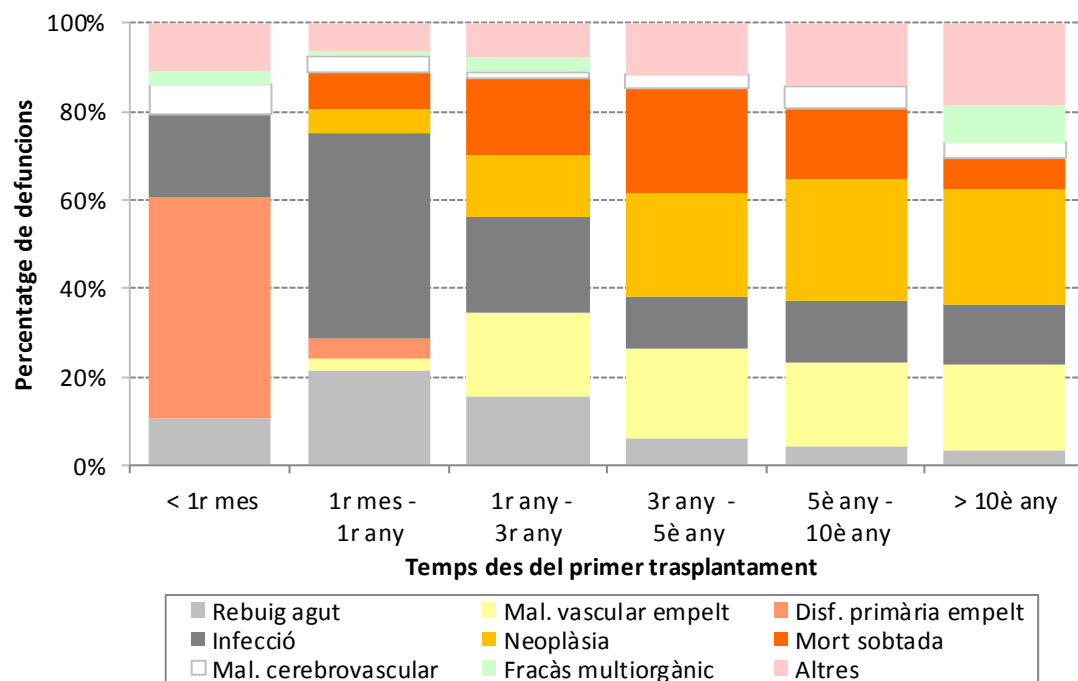
Nombre de defuncions = 678

En 14 casos falta la causa de mort



# Mortalitat

Percentatge de defuncions tenint en compte el temps transcorregut des del trasplantament (pacients amb un únic trasplantament)

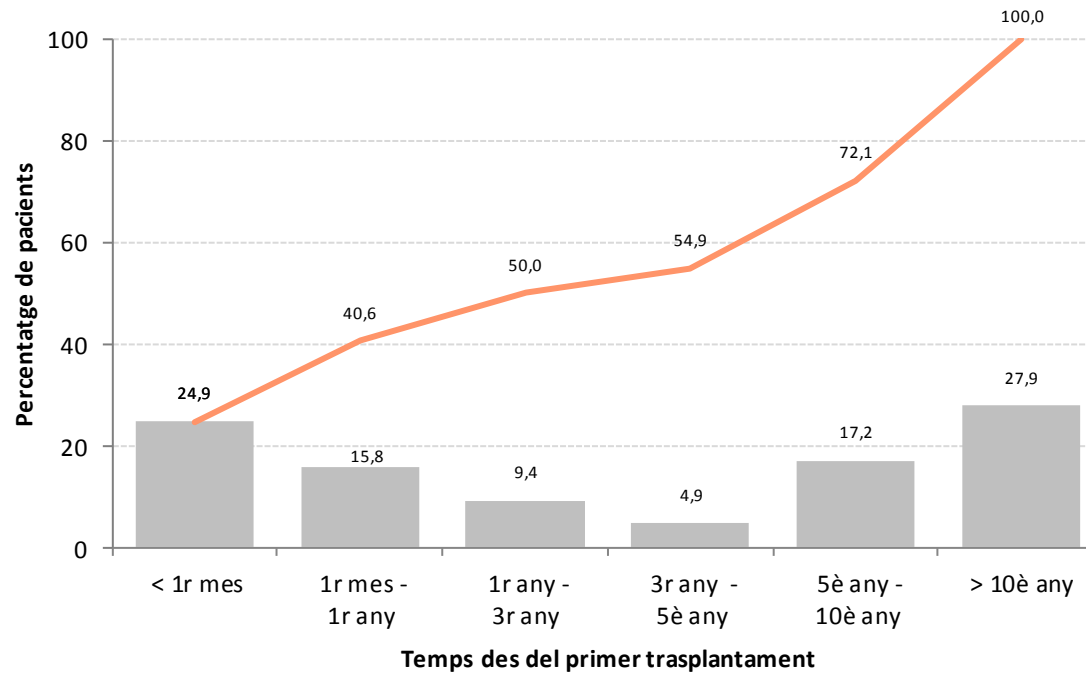


Nombre de defuncions = 664

En 13 casos falta la causa de mort

# Mortalitat

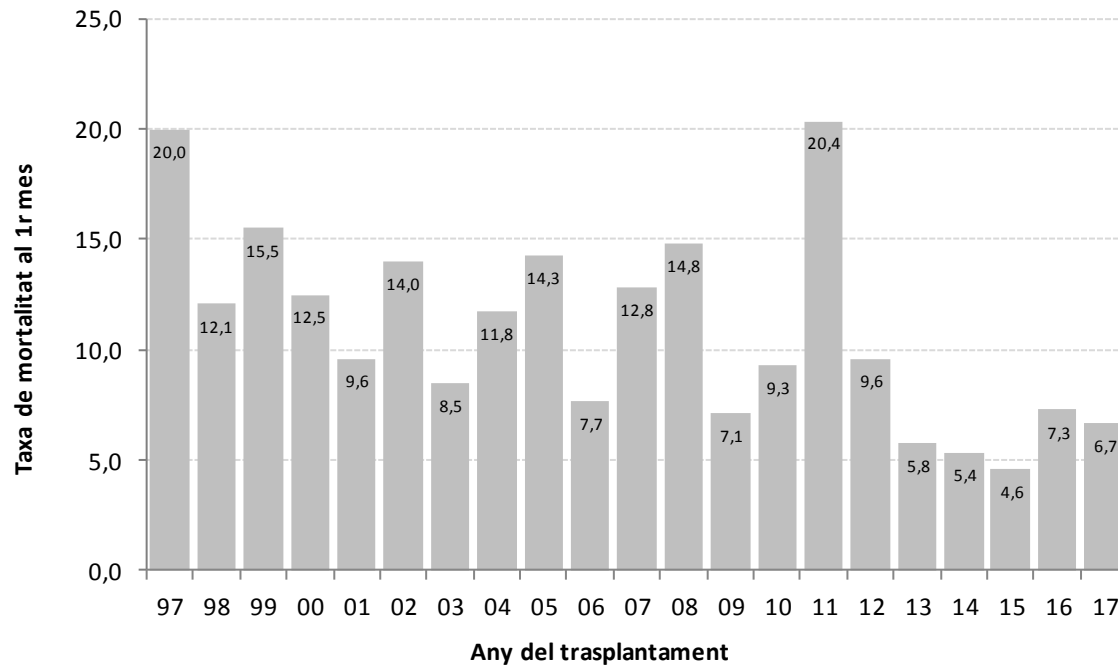
## Temps transcorregut des del trasplantament fins a la mort



Nombre de defuncions = 692

# Mortalitat

## Taxa de mortalitat al mes



Taxa de mortalitat al 1r mes, 1997-2017 = 11%

1984-2017: 13,0%

1984-1991: 34,5%

1992-1996: 11,8%

1997-2001: 13,7%

2002-2006: 11,5%

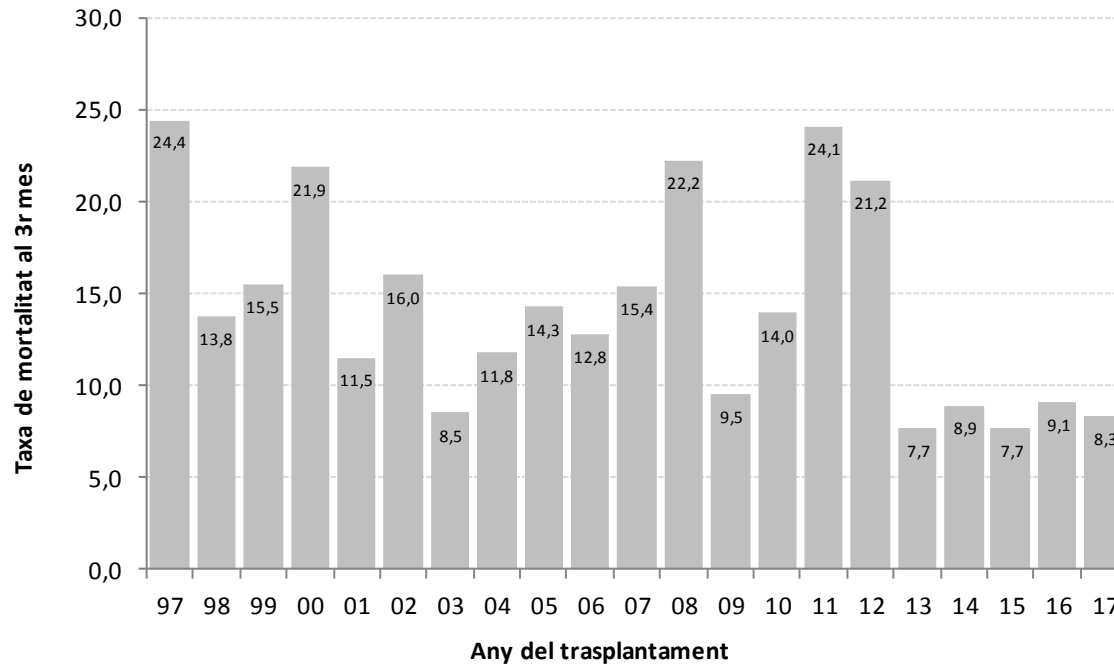
2007-2011: 13,4%

2012-2017: 6,5%



# Mortalitat

## Taxa de mortalitat al tercer mes



Taxa de mortalitat al 3r mes, 1997-2017 = 14,3%

1984-2017: 16,7%

1984-1991: 38,2%

1992-1996: 17,2%

1997-2001: 17,3%

2002-2006: 12,8%

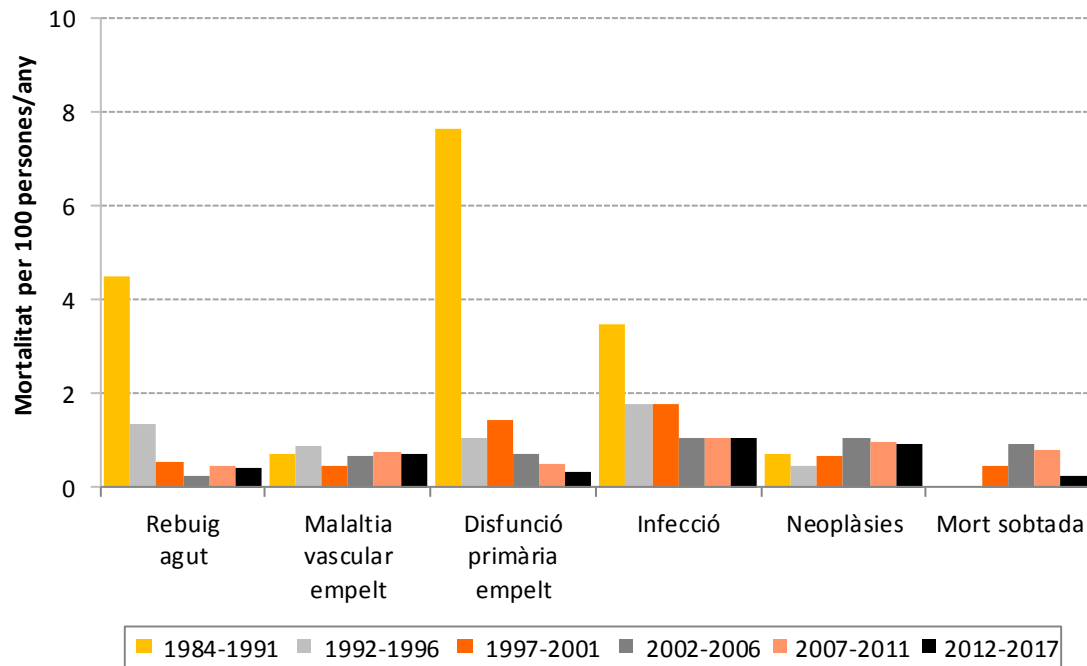
2007-2011: 17,7%

2012-2017: 10,3%



# Mortalitat

Causes de mort per període, any de la mort, en percentatge (en 100 persones/any)



Nombre de defuncions = 678

En 14 casos falta la causa de la mort

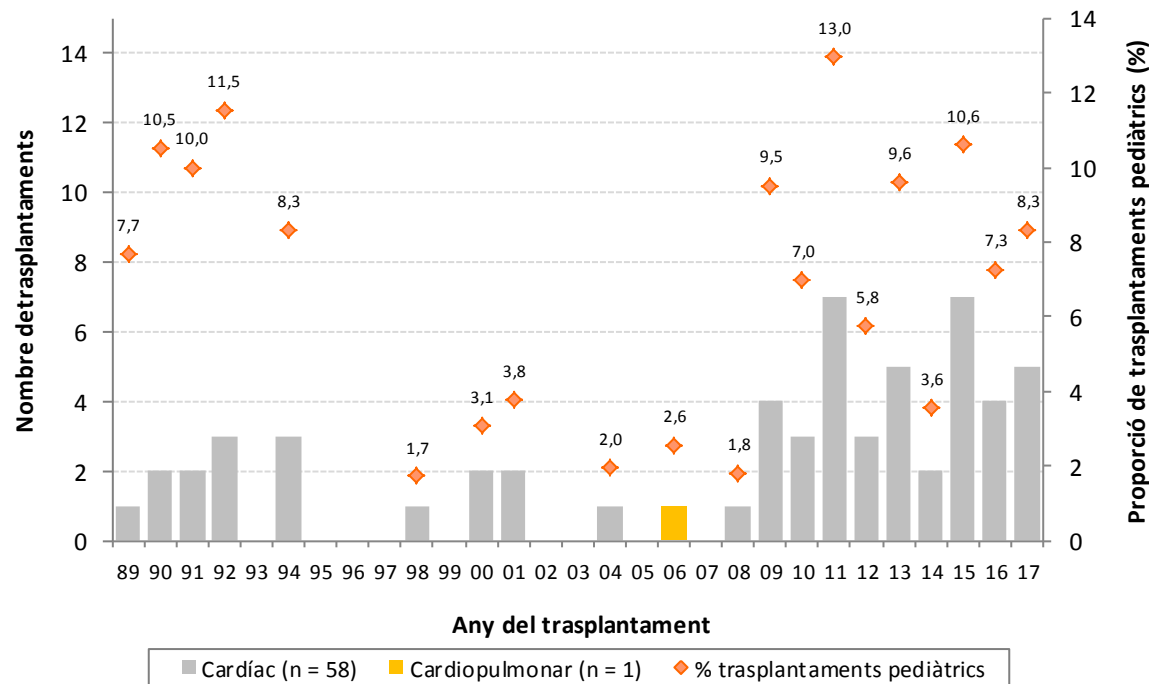


# Trasplantament cardíac en nens (< 16 anys)

59 trasplantaments  
(1 cardiopulmonar)



59 pacients



Nombre de trasplantaments = 59

# Trasplantament cardíac en nens (< 16 anys)

## Característiques del receptor

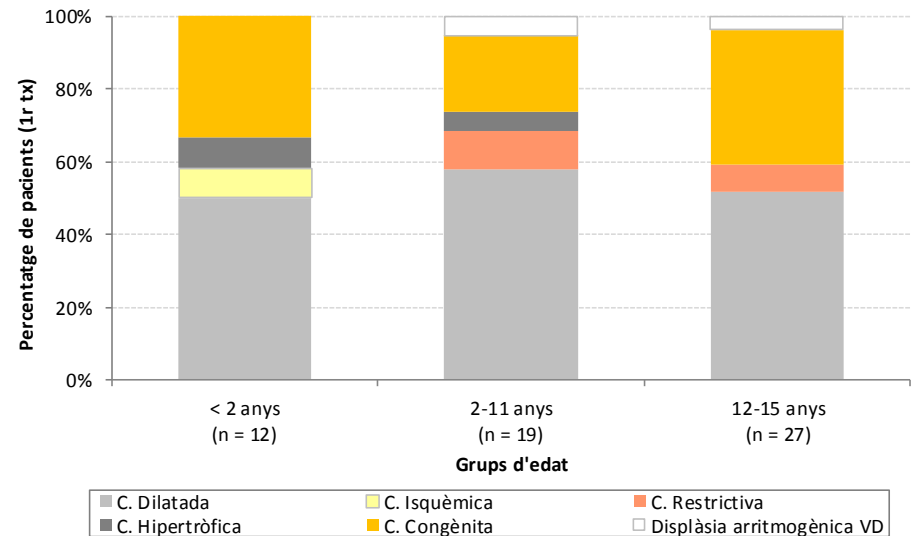
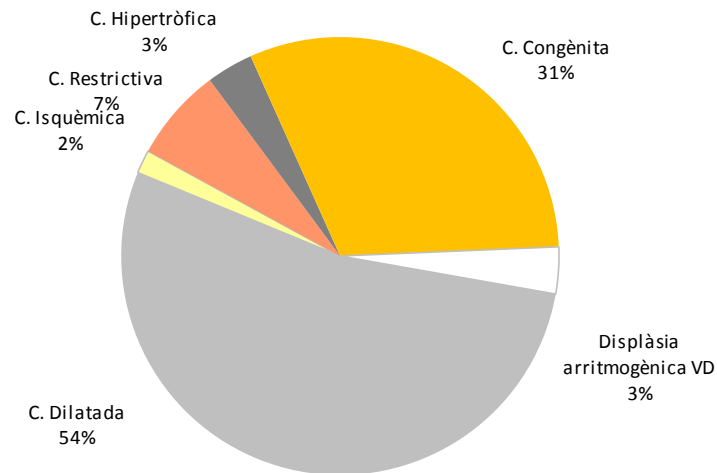
- Sexe: 60% homes i 40% dones
- Edat: mitjana 9 anys

< 2 a: 20,7% (12)

2-11 a: 32,8% (19)

12-15 a: 46,6% (27)

- Indicacions:



Nombre de pacients (primers trasplantaments) = 58

# Llista d'espera, any 2017

---

30 pacients en llista d'espera a 31 de desembre de 2017

- 33 pacients a 1/1/2017
- 73 inclusions al 2017 (incloses les activacions de baixa temporal)

60 trasplantaments

- Percentatge de trasplantaments sobre la llista: **57,7%**

Morts en llista: 6

- Percentatge de morts en llista d'espera: **5,8%**

Exclusions per empitjoraments definitius: 1

- Percentatge d'empitjoraments def. en llista d'espera: **0,9%**

Dies d'espera (mitjana/mediana)

- Global: 141 dies/ 57 dies
- Trasplantaments electius: 149 dies / 82 dies

*Font: Registre de donació i trasplantament (DTX) - Organització Catalana de Trasplantaments*