



Generalitat de Catalunya Departament de Salut



AL·LÈRGIES I INTOLERÀNCIES ALIMENTÀRIES ALS CENTRES ESCOLARS DEL TARRAGONÈS DURANT EL CURS 2010-11

EQUIP DE PROTECCIÓ DE LA SALUT DEL CAMP DE TARRAGONA – LLEVANT Autors: Bargalló Mesones, Cadenas Valdivielso, V., Gómez Sampietro, J.A. Guerrero López, A., Massot Adell, B., Parisi Córcoles, P., Royo Santiago, A.

INTRODUCCIÓ

Les **al·lèrgies alimentàries** són respostes immunitàries exagerades com a conseqüència del consum d'un aliment específic.

A la **intolerància alimentària** es donen reaccions adverses després de la ingestió d'un aliment. El cos no pot digerir correctament un aliment o algun dels seus components. Les causes poden ser diverses, però les dues més importants són a la lactosa i al gluten.

Les al·lèrgies alimentàries són un problema de salut emergent i en evolució ascendent. S'estima que afecta entre el 3 al 8% de la població infantil. ^{1,2,3}

No hi ha dades ni de la quantitat ni de la distribució geogràfica d'aquestes patologies al Tarragonès, per la qual cosa, aquest estudi pretén donar les dades relatives a la població escolar a la comarca del Tarragonès.

OBJECTIUS

1. Conèixer quines al·lèrgies i intoleràncies alimentàries pateixen els escolars que dinen als menjadors escolars del Tarragonès durant el curs 2010-11 i si es corresponen als valors considerats normals descrits a la bibliografia.
2. Saber si hi ha diferències per raó de sexe i edat.
3. Comprovar si les manipulacions són adients per tal d'evitar contaminacions encreuades envers els alumnes amb al·lèrgies i intoleràncies.

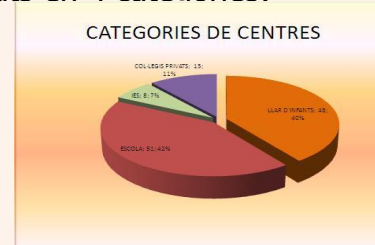
RESULTATS

La població estudiada és de 13.468 alumnes que dinen als centres escolars del Tarragonès. Hi ha 313 persones que presenten al·lèrgia o intolerància alimentària. Un **2,32 %**. Els al·lèrgens més importants són l'ou, gluten, làctics i fruita.

MATERIAL I MÈTODE

Visites a tots els centres escolars (llars d'infants, escoles i instituts) i estudi dels menús servits. Cal que aquestes patologies tinguin un diagnòstic mèdic. Un total de 120 centres classificats en 4 categories:

1. Llar d'Infants: de 0 a 3 anys
2. Escoles: de 3 a 12 anys
3. IES: de 12 a 18 anys
4. Privats: de 0 a 18 anys

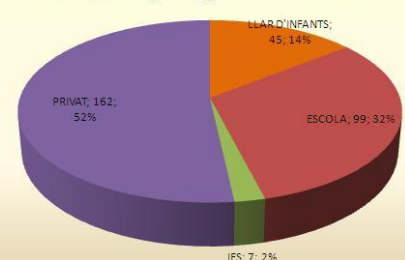


La població estudiada han estat els alumnes que dinen als menjadors escolars.

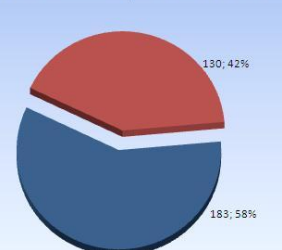
L'edat dels afectats va des dels zero als 18 anys.

El període de comprovacions ha estat el curs 2010-11.

Prevalença segons el centre



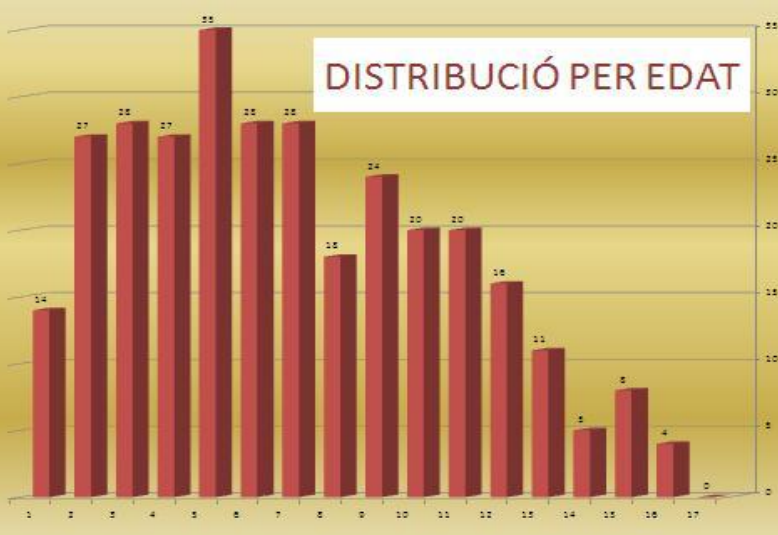
PREVALENCIA PER SEXE



INTOLERÀNCIES I AL·LÈRGIES ALIMENTÀRIES ALS CENTRES ESCOLARS DEL TARRAGONÈS, 2011



DISTRIBUCIÓ PER EDAT



CONCLUSIONS

1. La taxa de prevalença és del 2,32 %, que està per sota de la mitjana de la població general en altres territoris.
2. Afecta més a homes que a dones; un 58 % enfront un 42 %.
3. Els afectats comencen a manifestar la patologia sobre el primer any de vida per anar perdent l'afectació al voltant dels 17 anys. Més del 80 % estan per sota dels 12 anys.
4. S'observa una pràctica correcta en les manipulacions però no hi ha protocols escrits ni formació teòrica adient en el tema de les al·lèrgies i intoleràncies alimentàries.

BIBLIOGRAFIA

1. AESAN. Documento aprobado por el Comité Científico en sesión plenaria de 27 de febrero de 2007. AESAN-2007-001
2. OMS. INFOSAN Nº 3/2006
3. The European Food Information Council. DOCUMENTOS BÁSICOS 06/2006

