



Universitat
Pompeu Fabra
Barcelona

LES BIBLIOTEQUES: ESPAIS IMPRESCINDIBLES EN LA NOVA ERA DE L'APRENTATGE

Taula rodona: Espai físic versus espai virtual.
La transformació dels espais de les biblioteques

III Jornades de Biblioteques i Salut Catalunya
15 de novembre del 2019

- 1. EDVOLUCIÓ: nou model educatiu de la UPF**
- 2. Transformació digital: MyApps**
- 3. La Biblioteca/CRAI com a extensió de l'aula**
- 4. Conclusions**

1.

EDVOLUCIÓ

A photograph showing a person's hands writing in a notebook with a red pen. In the background, a laptop is open on a desk, displaying a website. The scene is dimly lit, suggesting an indoor setting like a library or study.

El nou model educatiu

Projecte

Àrees temàtiques

Metodologia

Thinkatò

Equip

Edvolució

Construïm el nou model educatiu de la UPF

Descobreix el projecte >



<https://www.upf.edu/web/edvolucio>

EDvolució és un model pensat des de la flexibilitat i la versatilitat de l'estudiant; des de la transdisciplinarietat de l'aprenentatge; des de la integració del treball col·laboratiu entre societat, empresa i universitat; des de la generació del coneixement; des de la integració de la docència i la recerca.

Un model que ofereix a la societat professionals altament qualificats, tant en l'àmbit teòric com en el pràctic, amb una alta competència tecnològica i una excel·lent capacitat comunicativa.

Presentació EDvolució



<https://youtu.be/qMVwKVWuTOE>



Identitat UPF



Rol del professorat

EDvolució

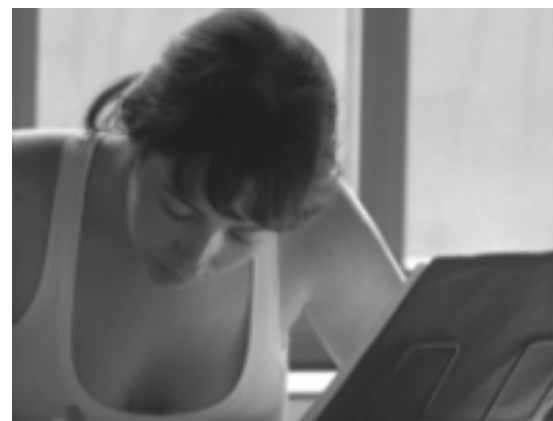
Sis grans àrees temàtiques



**Acompanyament a
l'estudiant**



Espais i recursos



**Arquitectura
d'aprenentatge**



Formats educatius

2. Transformación digital





Donar suport als estudiants amb un aprenentatge que tingui en compte la tecnologia:

- Promovent que els estudiants portin el seu propi dispositiu mòbil
- Tenint una bona infraestructura tecnològica i de xarxa WiFi
- Aprofitant el potencial de les videoconferències per arribar a estudiants geogràficament distants

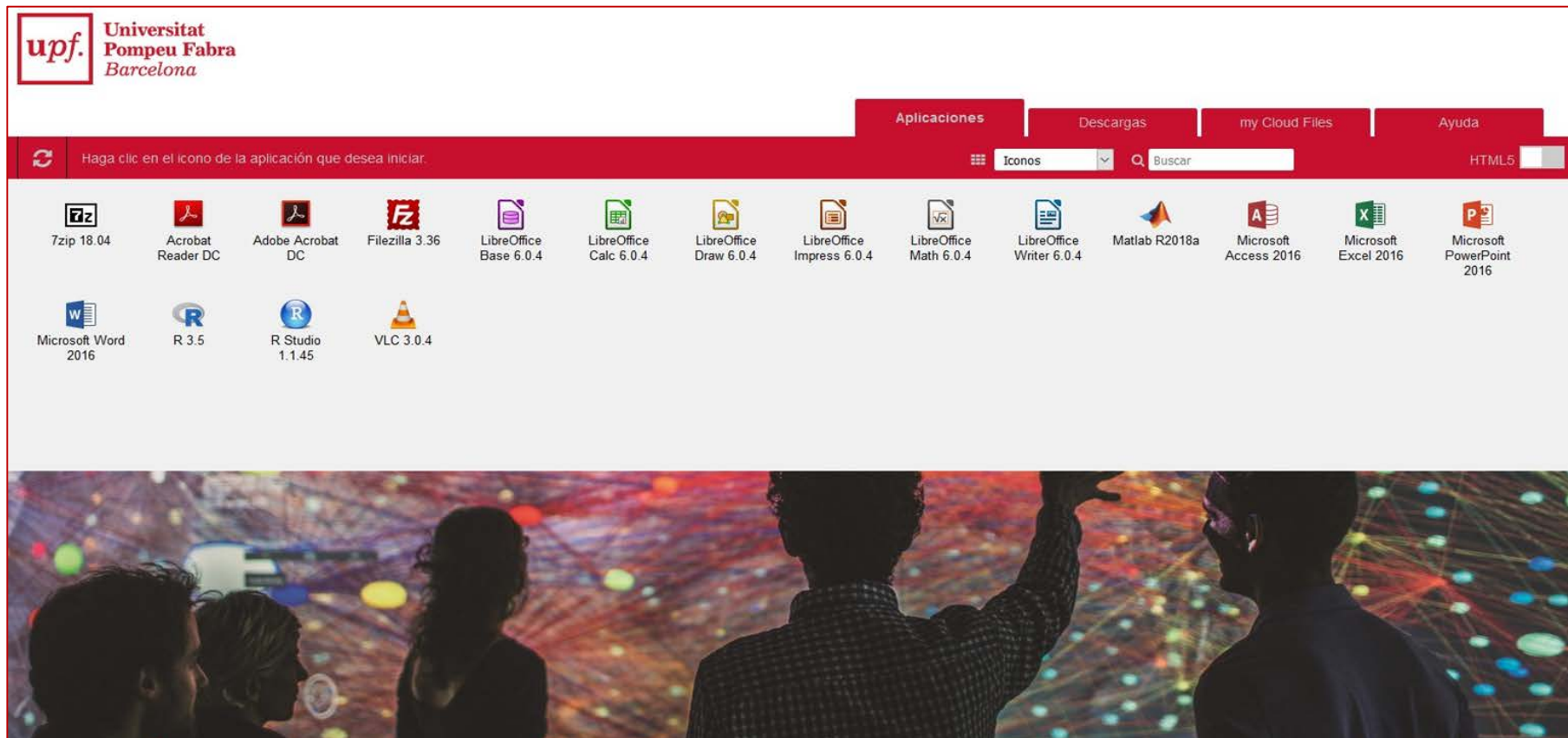


- Oferint eines TIC, per exemple, la virtualització de les aplicacions



- Comptant amb infraestructures i eines per facilitar la creació de materials multimèdia

- La tecnologia juga un paper important en la implementació d'aquests objectius
- Els serveis basats en el núvol, aplicacions i altres eines digitals, fomenten la connectivitat constant





MYAPPS

És una plataforma al núvol que et permet accedir a les aplicacions que necessites en funció dels teus estudis i fer-les servir sense que et calgui tenir-les instal·lades al teu dispositiu.

 <https://youtu.be/FTgPCXXNonE>

Els beneficis que aporta la transformació dels espais físics:



- Millor aprenentatge actiu
- Afavorir el diàleg, el debat, la discussió i la creativitat
- Polivalència dels espais
- Aprofitament del temps entre les classes

Recursos que han de tenir disponibles els estudiants per acompanyar presencialment el seu procés d'aprenentatge



Espais d'aprenentatge adaptables que incorporin:

- Mobiliari movable
- WiFi
- Múltiples preses de corrent

3. Biblioteca/CRAI como extensión del aula



EL CRAI de la UPF

- El CRAI de la UPF és un model organitzatiu de confluència dels serveis de Biblioteca i Informàtica
- L'any 2003 es porta a terme una reestructuració administrativa per donar pas a la creació de l'Àrea de Serveis, Tecnologia i Recursos d'Informació (ASTRI)



Biblioteca + Servei d'Informàtica

Web Biblioteca i Informàtica

Biblioteca i Informàtica

[Serveis i recursos](#) | [Espais](#) | [Sobre nosaltres](#) | [Pregunta'ns](#)

The screenshot shows the website's main interface with a background of autumn leaves. At the top, there is a navigation menu with links for 'Serveis i recursos', 'Espais', 'Sobre nosaltres', and 'Pregunta'ns'. Below this is a search bar with the placeholder text 'cerca a l'UPFinder per paraula clau, autor, títol...' and a search icon. To the right of the search bar is a button labeled 'Cerca a la nostra web'. Below the search bar, there are several menu items: 'Revistes-e i llibres-e', 'Bases de dades (A-Z)', 'e-Repository', 'Guies temàtiques', 'Bibliografia recomanada', and 'El meu compte'. On the right side, there are two red circular icons: one with a speech bubble and the text 'Punt d'informació a l'estudiant', and another with a plus sign and the text 'La Factoria + de producció digital'. At the bottom right, there is a clock icon and the text 'Horaris', with a dropdown menu showing 'Campus Mar', 'Avui:', and 'Tancat'. At the bottom left, there is a 'Pregunta'ns' button with a right arrow. At the bottom, there is a footer with the text 'Portàtils disponibles' and three columns showing the number of available laptops for each campus: 'Ciutadella 22', 'Poblenou 8', and 'Mar 32'.



<https://www.upf.edu/web/biblioteca-informatica>



Un servei de la [Biblioteca/CRAI](#) per a la producció digital que dona suport a professorat, estudiants i personal d'administració i servei de la UPF.

Destaquem



Guia Liferay, el gestor de continguts institucional per a l'edició web



Drets d'autor i materials docents



Eines 2.0

Accés a un recull d'eines 2.0

Contacte ▾

Biblioteca/CRAI de la Ciutadella
C/Ramon Trias Fargas, 25-27
Horari: dl. a dv. de 9.00 a 21.00

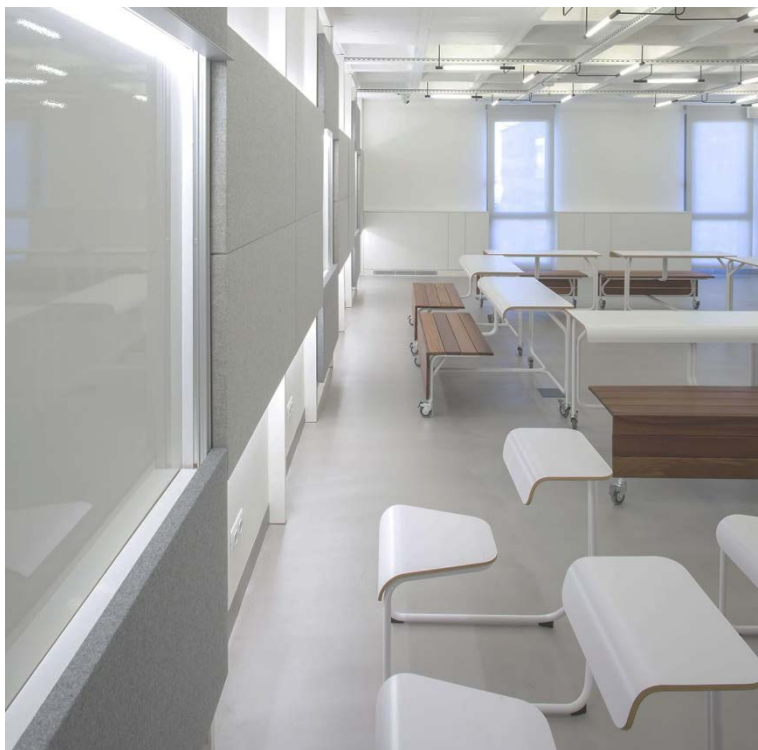
Biblioteca/CRAI del Poblenou
C/Roc Boronat, 138
Horari: dl. a dv. de 9.00 a 21.00

Biblioteca del Campus Univesitari Mar
C/Doctor Aiguader, 80
Horari: dl. a dv. de 9.00 a 21.00



Biblioteca/CRAI Com a extensió de l'aula

De llibres en paper a recursos digitals:
alliberant espai de prestatgeries



Biblioteca/CRAI

Com a extensió de l'aula

Els usuaris volen disposar d'espais per poder seure, meditar, reflexionar i descansar. Espais individuals al costat d'espais col·laboratius per treballar en grup, espais per a la discussió, la interacció i les accions col·lectives, en definitiva, espais per potenciar la creativitat i que també afavoreixin l'experimentació.



Biblioteca/CRAI

Com a extensió de l'aula



La Biblioteca/CRAI ha de ser un espai de suport a l'aprenentatge i la producció multimèdia, on hi ha zones compartides que permetin el treball col·laboratiu i interseccional entre la docència i la recerca.



Biblioteca/CRAI

Com a extensió de l'aula



De treball autònom i aprenentatge: espais per a grups reduïts, com a conseqüència de les dinàmiques formals, no formals i informals d'aprenentatge

Biblioteca/CRAI

Com a extensió de l'aula



De treball individual, aïllat i en silenci



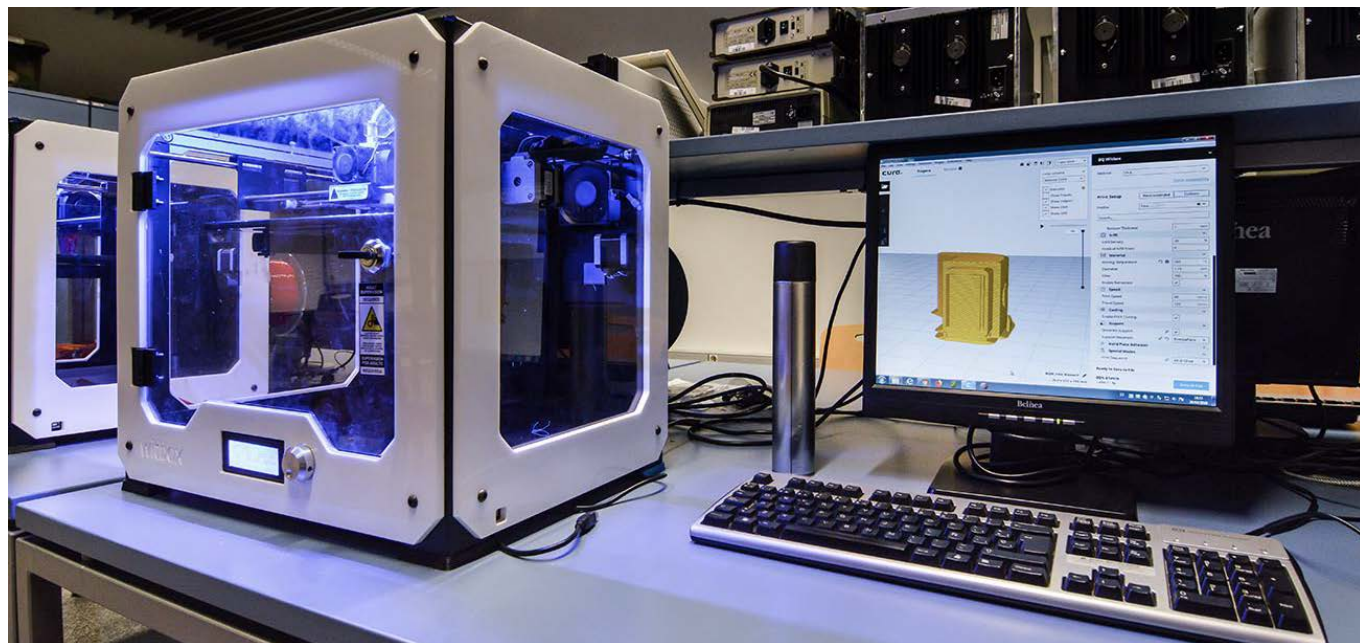
Biblioteca/CRAI

Com a extensió de l'aula

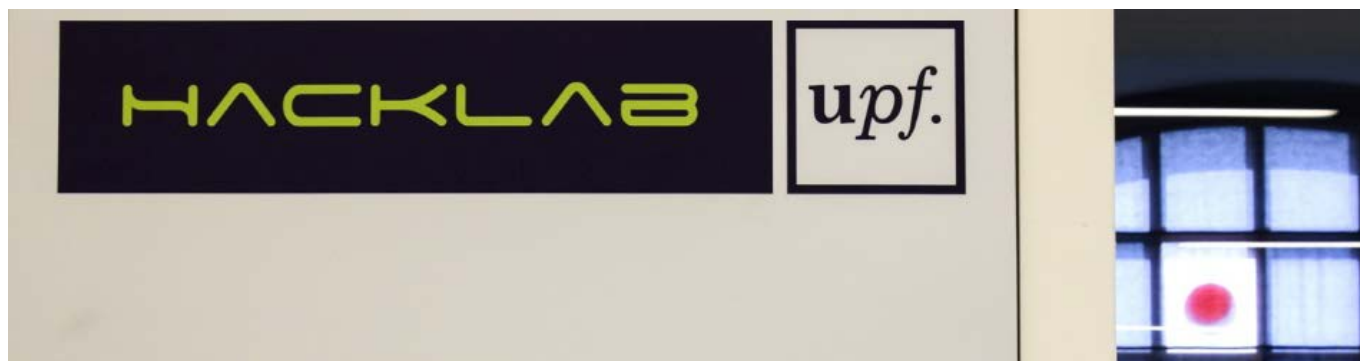


De diàleg, conversa, debat.
De descans i socialització

Biblioteca/CRAI Com a extensió de l'aula



Espais per realitzar activitats de suport a l'aprenentatge (*makers spaces* o laboratoris digitals)



4.

CONCLUSIONES





La tecnologia, els nous models d'aprenentatge i els nous perfils dels usuaris estan ajudant a impulsar el canvi a les **biblioteques**, que són els **principals espais acadèmics fora de les aules**.

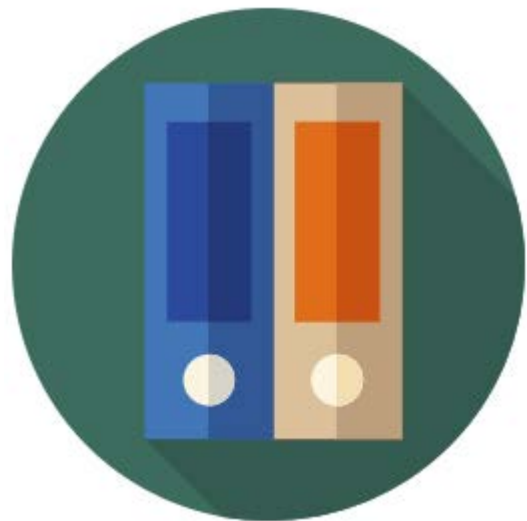


Les TIC, a més de ser motor i vehicle d'innovació docent, canvien **els hàbits i les preferències** dels nostres professors i estudiants.



Les Biblioteques/CRAI són espais (físics i virtuals) idonis per experimentar, pensar, aprendre i crear.

**Par tenir aprenentatge d'alt nivell,
necessitem espais d'alt nivell.**



La redefinició dels espais no afecta exclusivament els espais destinats als usuaris, sinó també els **espais d'ús intern** del personal del CRAI.



Universitat
Pompeu Fabra
Barcelona

MOLTES
GRÀCIES!

Anna Magre

anna.magre@upf.edu