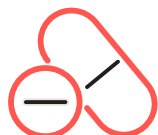
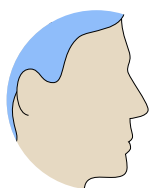


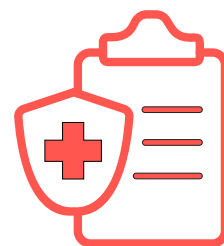
# Si estàs prenent un tractament de llarga durada i t'ha caducat el Pla de medicació **no vagis al CAP**, ves a la farmàcia amb la targeta sanitària (TSI)



/ Si el medicament ja estava al **Pla de medicació**, et donaran la medicació per a un mes de tractament.

/ Si el medicament requereix un control especial, el farmacèutic o farmacèutica t'indicarà que t'has de **posar en contacte amb el teu metge o metgessa** a través de l'eConsulta i, si no és possible, per telèfon.

/ El metge o metgessa valora la sol·licitud i emet el **Pla de medicació** perquè el puguis **tenir disponible des de la targeta sanitària (TSI)** o perquè te'l puguis **descarregar des de La Meva Salut**.



**Si encara no tens accés a La Meva Salut, pots fer-ho:**

trucant  
al telèfon:

▶ **900 053 723**

(de dilluns a divendres de 8 h a 20 h)

a través  
de l'enllaç:

▶ [canalsalut.gencat.cat/lamevasalut-registre](https://canalsalut.gencat.cat/lamevasalut-registre)

La meva  
**/Salut**

**Recorda:** Els farmacèutics no han de trucar als metges.

No has d'anar a la farmàcia únicament per imprimir el Pla de medicació.

Per a més informació, consulta [canalsalut.gencat.cat/coronavirus](https://canalsalut.gencat.cat/coronavirus)

