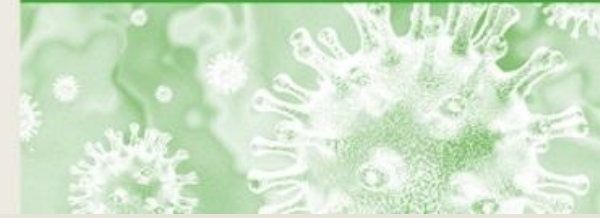


Coronavirus SARS-CoV-2

Informació per a professionals

24 de març de 2020



Procediment d'actuació enfront de casos d'infecció pel nou coronavirus SARS-CoV-2 en **centres de reducció de danys (REDAN)** de la Xarxa d'Atenció a les Drogodependències

Aquests algorismes s'extreuen del [Procediment d'actuació enfront de casos d'infecció pel nou coronavirus SARS-CoV-2](#) publicat pel Departament de Salut i que s'actualitza contínuament. Es tracta d'una adaptació per facilitar la presa de decisions dels equips dels serveis de reducció de danys.

Davant d'una persona amb símptomes compatibles amb SARS-CoV-2 (febre, tos o dificultat respiratòria) atesa en un centre REDAN

Els professionals que no treballen en àrees de risc (urgències, planta de l'hospital amb pacients amb COVID-19 o immunodeprimits) o que no estan en contacte amb persones amb símptomes **NO CAL QUE PORTIN MASCARETA**

En el centre de reducció de danys

- Cal posar-li una **mascareta quirúrgica** i portar-la a un espai separat; cal evitar que toqui res ni cap altra persona.
- El professional ha d'evitar el contacte amb documentació i altres objectes personals, ha de mantenir la distància de seguretat (que és de 2 metres), i s'ha de posar **mascareta i guants**.

S'ha de trucar al 061 i seguir les instruccions

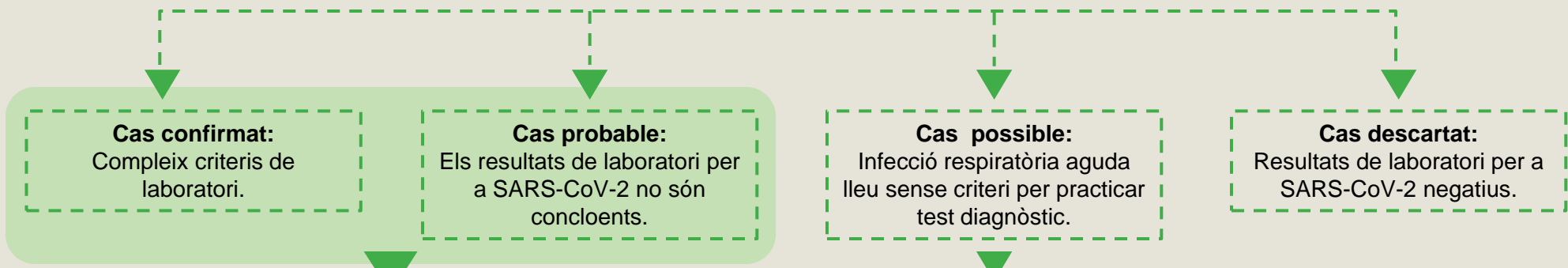
NETEJA: desinfecció de superfícies amb lleixiu domèstic o desinfectant sanitari.

En cas d'una sobredosi a la sala de consum:
Veure recomanacions per fer VENTILACIÓ MANUAL

Només es fa la prova de laboratori a:

- Persones amb quadre clínic d'infecció respiratòria, si estan ingressades a l'hospital o tenen criteris d'ingrés.
- Professionals sanitaris, sociosanitaris o altres de tipus assistencial amb quadre clínic d'infecció respiratòria.
- Persones vulnerables amb quadre clínic d'infecció respiratòria, depenent de la valoració clínica individualitzada.

En el centre d'atenció primària o hospital



Si no hi ha criteris d'ingrés, es fa aïllament domiciliari, amb la valoració de les circumstàncies socials.

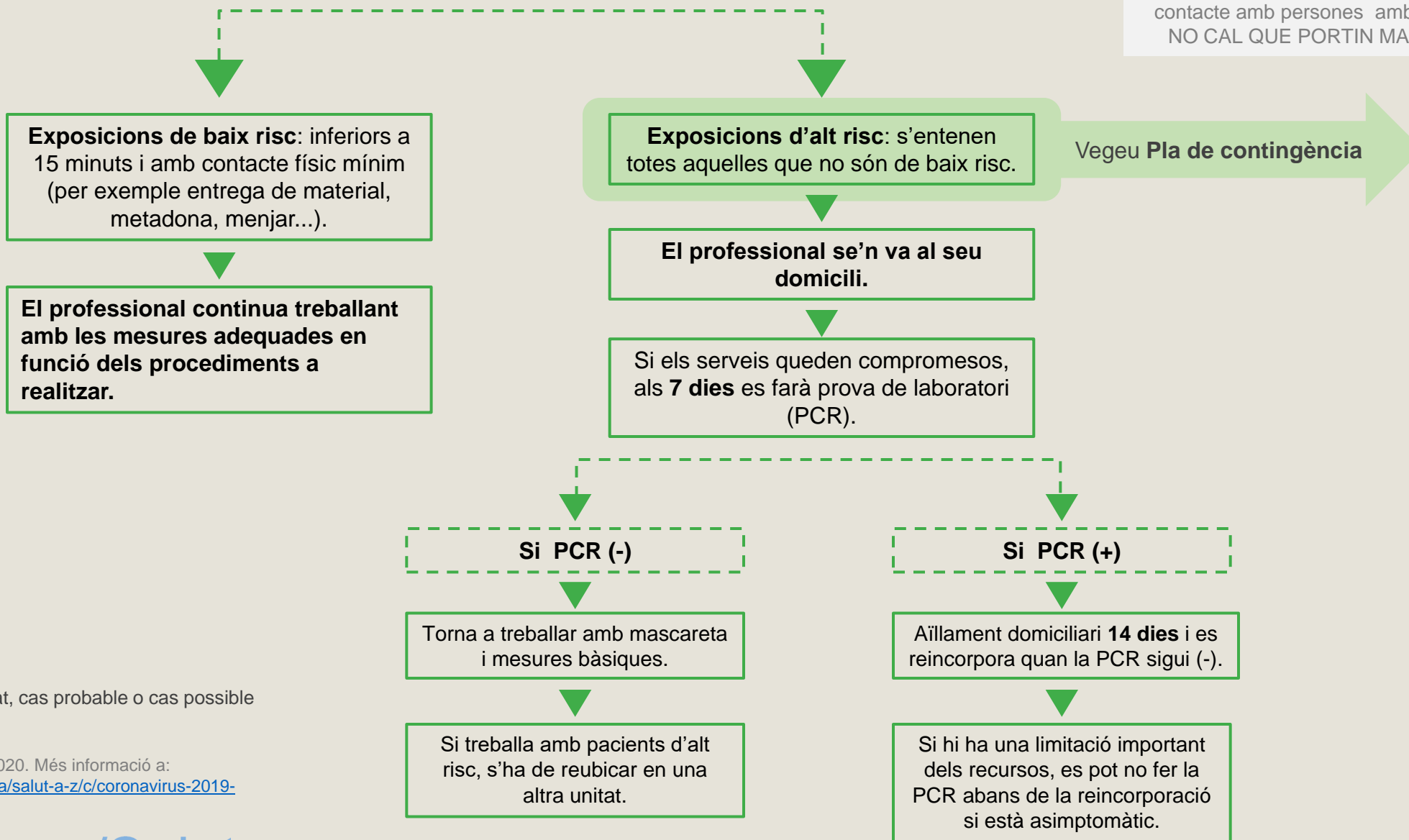
Ha de disposar d'una habitació amb bany individual, després s'ha de netejar amb lleixiu.

Aïllament domiciliari, amb la valoració de les circumstàncies socials.

Data d'actualització: 21/03/2020. Més informació a: <http://canalsalut.gencat.cat/ca/salut-a-z/c/coronavirus-2019-ncov/material-professionals/>

MANEIG DE CONTACTES* en professionals sanitaris

Els professionals que no treballen en àrees de risc (urgències, planta de l'hospital amb pacients amb COVID-19 o immunodeprimits) o que no estan en contacte amb persones amb símptomes **NO CAL QUE PORTIN MASCARETA**



* Contacte: Cas confirmat, cas probable o cas possible

Data d'actualització: 21/03/2020. Més informació a:
<http://canalsalut.gencat.cat/ca/salut-a-z/c/coronavirus-2019-ncov/material-professionals/>

PLA DE CONTINGÈNCIA en CENTRES REDAN EN CAS D'EXPOSICIÓ D'ALT RISC DELS PROFESSIONALS

**En cas que alguns PROFESSIONALS hagin tingut
EXPOSICIONS D'ALT RISC**
(s'entenen totes aquelles que no són de baix risc)

**S'ha de fer una reorganització de l'equip per suplir
els professionals que sigui possible.**

**Si no és possible continuar amb l'activitat al
centre:**

- **PIX des de portes o bústia.**
- **Reforç de l'equip de carrer.**
- **Espais oberts de consum tolerats* on es farà:**
 - ✓ PIX.
 - ✓ Dispensació de solució hidroalcohòlica abans i després del consum.
 - ✓ Acompanyament en el consum.
 - ✓ Actuació en cas de sobredosi.
 - ✓ Dispensació de naloxona per emportar.

**Cal PRIORITZAR que es mantingui
oberta la sala de consum amb les
adaptacions que calgui (per exemple,
reduint les places de consum o limitant
l'horari).**

* Coordinació amb l'ajuntament corresponent i els cossos policials.

Recomanacions per fer VENTILACIÓ MANUAL a una persona amb símptomes compatibles amb SARS-CoV-2 que pateixi una SOBREDOSI en una SALA DE CONSUM

Cal reduir al mínim el nombre de persones presents en la sala

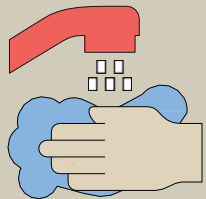
Els professionals cal que vagin equipats amb:

- **Mascareta d'alta eficàcia FFP-2 o preferiblement FFP3**, si n'hi ha disponibilitat.
- **Protecció ocular** ajustada de muntura integral o **protector facial** complet.
- **Guants**.
- **Bates impermeables de màniga llarga** (si la bata no és impermeable i es preveu que poden produir esquitxades de sang o altres fluids corporals, cal afegir un davantal de plàstic).

Cal tenir present que el coronavirus es transmet principalment per les gotes respiratòries de més de 5 micres i pel contacte directe amb les secrecions dels pacients infectats i, per tant, es recomanen les mesures esmentades en els procediments que generen aerosols (qualsevol procediment sobre la via aèria, com ara la intubació traqueal, el rentat broncoalveolar o la ventilació manual).

Veure: [Procediment d'actuació enfront de casos d'infecció pel nou coronavirus SARS-CoV-2](#)

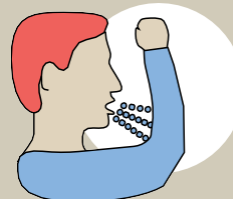
Recordatori de les mesures genèriques de protecció davant de qualsevol malaltia respiratòria:



Rentar-se les mans sovint amb aigua i sabó, almenys durant 20 segons.



Tapar-se la boca i el nas amb mocadors d'un sol ús i rentar-se les mans de seguida.



Tapar-se la boca i el nas amb la cara interna del colze en tossir o esternudar i rentar-se les mans de seguida



Evitar compartir menjar i estris (coberts, gots, tovallons, mocadors, etc.) i altres objectes sense netejar-los degudament.