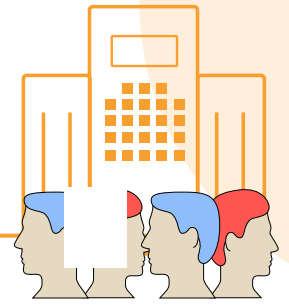
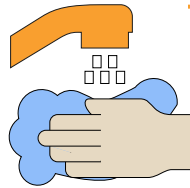


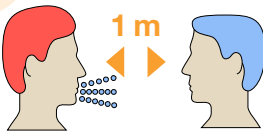
Mesures de prevenció que han de seguir els treballadors que es reincorporen al centre de treball



/ Renteu-vos **sovint les mans** amb sabó o amb gel hidroalcohòlic.



/ **Manteniu la distància de seguretat d'un metre i mig** amb la resta de companys.



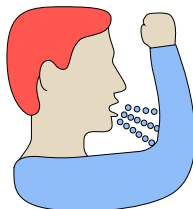
/ **Utilitzeu les escales** en lloc de l'ascensor.



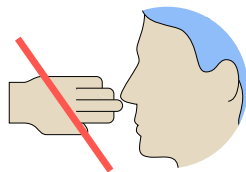
/ **Eviteu els petons i les encaixades de mans.**



/ Tapeu-vos amb el colze **en tossir o esternudar.**



/ Eviteu **tocar-vos els ulls, el nas o la boca.**



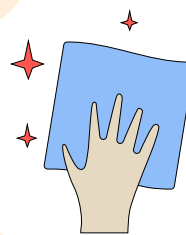
/ Eviteu **compartir equips i dispositius** amb **altres treballadors.**



/ Eviteu les **reunions presencials**, afavorint les **videoconferències o altres sistemes no presencials.**



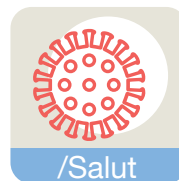
/ Faciliteu la **tasca del personal de neteja i desinfecció**, deixant l'espai de treball el **més lliure possible.**



/ L'empresa us facilitarà els **elements de protecció individual** que es requereixin **en funció del risc.**



/ Cal que els treballadors **facin seguiment i vigilància dels possibles símptomes dos cops al dia** i que ho reportin a l'aplicació **STOP COVID19 CAT.**



#EnsEnSortirem

La vostra empresa us informarà de les mesures organitzatives i de prevenció que hagi determinat, com l'ús de mascaretes, de guants i d'altres elements de protecció.

Per a més informació, consulta canalsalut.gencat.cat/coronavirus