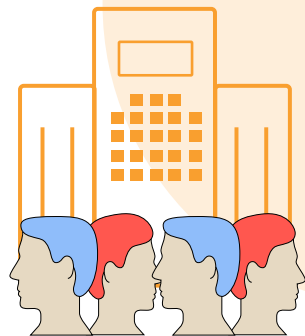


Consejos para desplazarnos al trabajo



/ Utilizad, siempre que podáis, **medios de transporte individuales**, como la bicicleta, la moto o el coche, o **desplazaos a pie**.

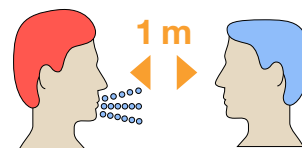


/ Si tenéis que utilizar un **transporte colectivo**:

Utilizad **mascarilla**.



Mantened la **distancia de seguridad de 1 metro y medio** en los andenes y dentro de los vehículos.



Si os encontráis a personas conocidas, **evitad el contacto** y mantened siempre la **distancia aconsejada**.

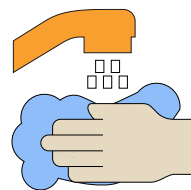
Procurad **tocar** lo mínimo imprescindible los **elementos comunes**, como botones, barras, puertas, asientos, cristales, etc.



No utilizéis el ascensor, si el transporte tiene, pero si lo tenéis que utilizar, que sea individualmente. Es mejor utilizar las escaleras mecánicas o subir y bajar a pie, y siempre manteniendo una distancia de un metro entre personas.



Cuando salgáis del transporte público y lleguéis al trabajo, **lavaos muy bien las manos** con agua y jabón o soluciones hidroalcohólicas.



En las **estaciones y paradas** de transporte público, haced una **cola ordenada** y mantened la distancia de seguridad.

Intentad evitar las horas punta, y siempre que podáis, **flexibilizad los horarios** de entrada y salida del trabajo.



Para más información, consultad canalsalut.gencat.cat/coronavirus

