

Recomanacions per a l'ús de mascaretes



En quins casos es recomana l'ús de mascareta?

/ Al entrar als comerços i altres espais on es pugui concentrar gent.

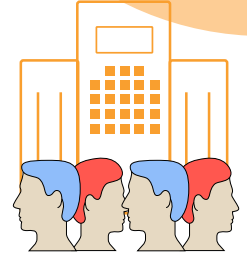


/ Pel carrer, si es tracta de vies molt transitades.

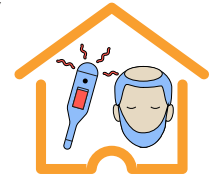
/ Al transport públic, tant dins de vehicles com a les estacions.



/ A la feina, quan així ho determini l'empresa.



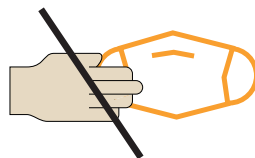
/ A casa, quan s'estigui en situació d'aïllament i quan s'hagi de cuidar i atendre una persona malalta.



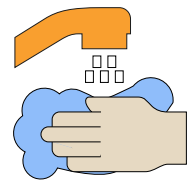
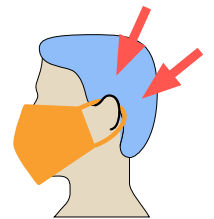
Com s'ha de posar i treure la mascareta?

/ Abans de posar-se-la, cal rentar-se les mans i col·locar-se-la de manera que cobreixi bé la boca i el nas.

/ Un cop posada no s'ha de tocar i, si es toca, cal rentar-se bé les mans.



/ A l'hora de treure's la mascareta, cal fer-ho des de la part del darrere o les cintes que la subjecten, sense tocar la part que pugui estar contaminada, i rentar-se de seguida les mans.



/ Les mesures de prevenció més efectives són la distància de seguretat i la higiene de mans freqüent.

/ Les mascaretes són una mesura de protecció complementària, sempre que s'utilitzin correctament.

Per a més informació, consulteu canalsalut.gencat.cat/coronavirus