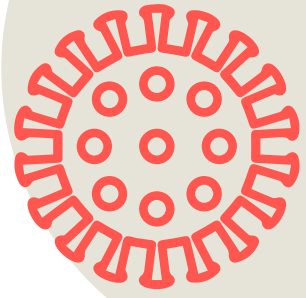


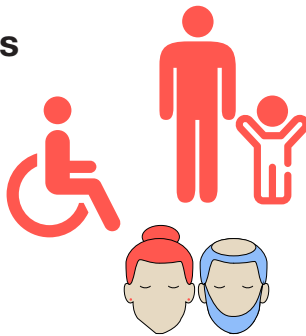
# Mesures de seguretat per a pacients i usuaris



**1** / És obligatori l'ús de mascareta.



**2** / Els pacients només poden venir acompanyats en casos imprescindibles.



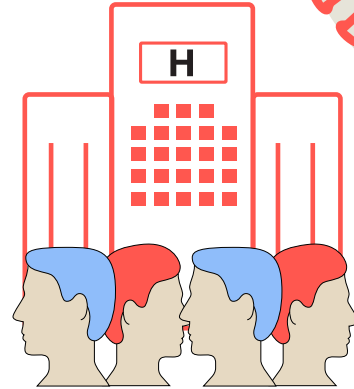
**3** / Ajusteu-vos a l'hora de la visita. No vingueu massa aviat.



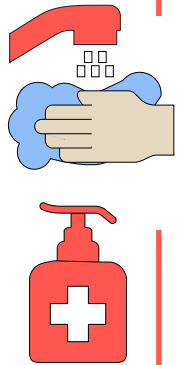
**4** / Respecteu la senyalització de seguretat.



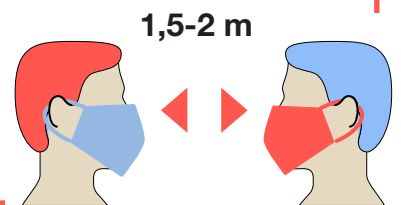
**5** / Veniu al centre només si és necessari.



**6** / Renteu-vos les mans sovint amb aigua i sabó o amb solució hidroalcohòlica.



**7** / Mantingueu la distància de seguretat d'1,5 a 2 metres.



Per a més informació, consulteu [canalsalut.gencat.cat/coronavirus](https://canalsalut.gencat.cat/coronavirus)