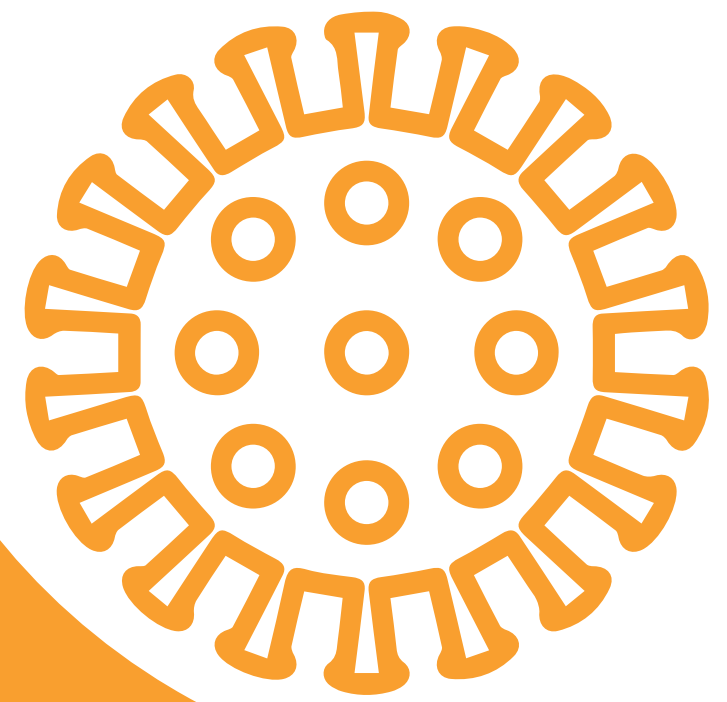
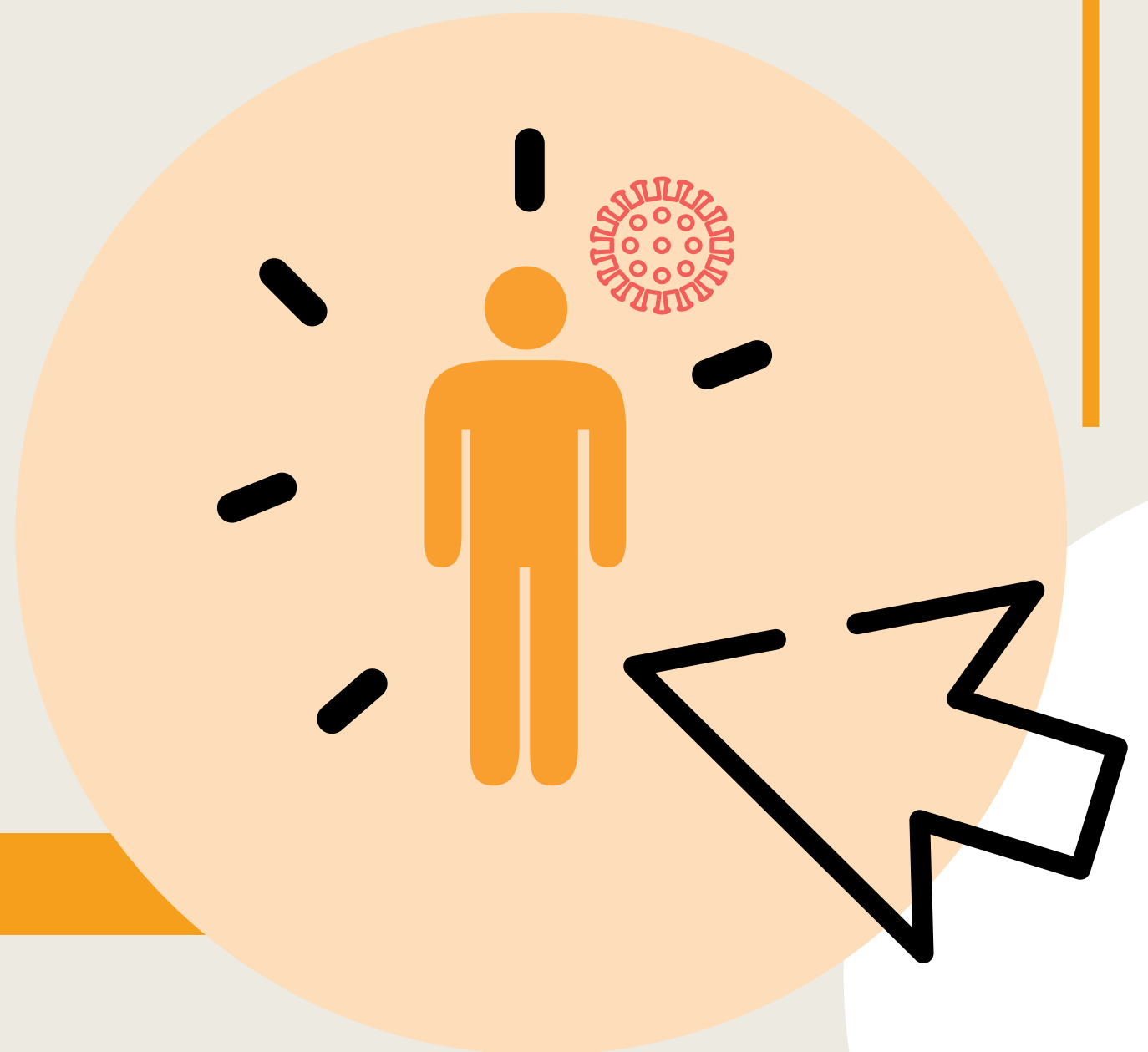


Tallem la cadena de transmissió



Amb la **detecció precoç** de **nous casos** i el seu **aïllament**

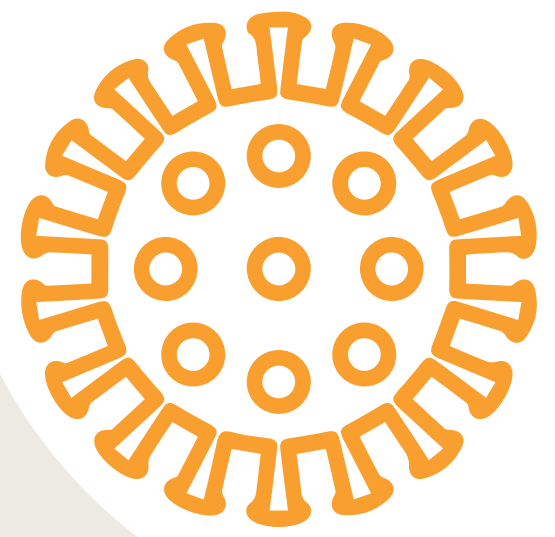


Tallem la cadena de transmissió

Detecció precoç dels casos sospitosos

/ En fase de desconfinament, quan la ciutadania torna a **tenir contacte social i mobilitat**, és fonamental la detecció precoç dels casos sospitosos de COVID-19. Per fer el seu **diagnòstic en estadis inicials i aïllar-los al més aviat possible**.





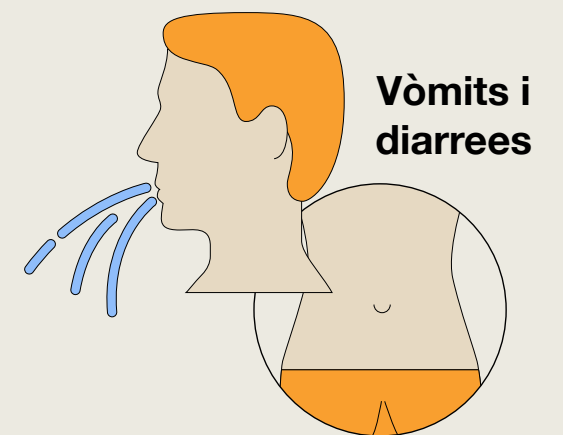
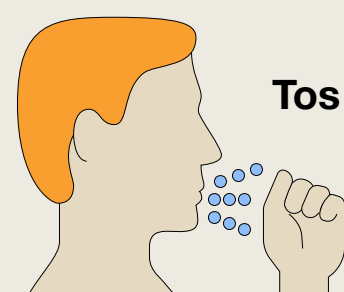
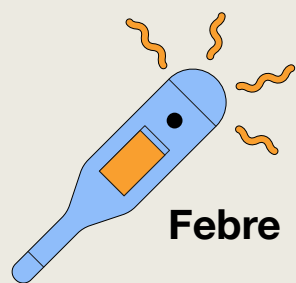
/ En cas de presentar **símptomes**:

contacta ràpidament amb els professionals del teu centre d'atenció primària.

▶ **truca al CAP.** Trobaràs tots els telèfons a l'enllaç:

<https://catsalut.gencat.cat/centres-sanitaris>

▶ o **truca al** **061** /Salut (fora d'horari)
Respon



Per a més informació, consulta canalsalut.gencat.cat/coronavirus



**Generalitat
de Catalunya**

/Salut