

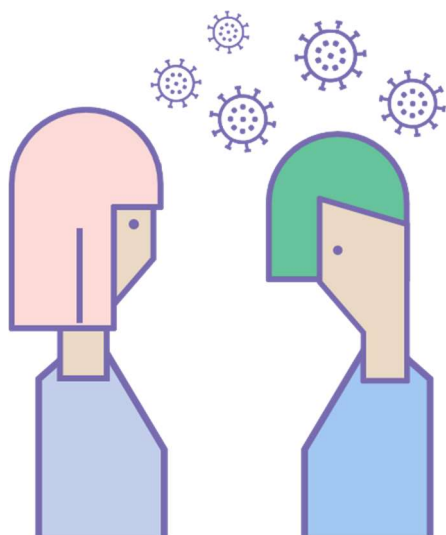
Pourquoi est-il si important de détecter précocement les cas Covid-19 et les contacts étroits?

/ La détection précoce des personnes atteintes de COVID-19, l'identification et l'isolement rapides des contacts étroits sont essentiels pour **couper les chaînes de transmission et éviter le développement de nouveaux foyers.**

/ En outre, cela peut être utilisé pour **suivre les symptômes** et suggérer un **isolement préventif**, ainsi que pour effectuer des **tests de diagnostic** afin de détecter d'éventuels **cas asymptomatiques de COVID-19.**

Qu'est-ce qu'un contact étroit?

/ **Les contacts étroits** sont des personnes qui ont eu des **contacts proches** à une distance de **moins de 2 mètres, pendant plus de 15 minutes, sans porter de masque** et au cours des **48 heures précédant** le début des symptômes.



Ressources sanitaires à votre disposition

Inscrivez-vous sur l'espace de santé numérique **La Meva Salut**



- ▶ Par le biais de ce formulaire lamevasalut.gencat.cat/alta

En cas de symptômes:

- ▶ contactez votre **médecin traitant**,

▶ appelez le **061 /Salut** Respon

- ▶ ou faites un e-consultation à travers **La meva /Salut**

Suivi des symptômes:

- ▶ téléchargez l'application **STOP COVID19 CAT**



Prenez soin de votre santé mentale:

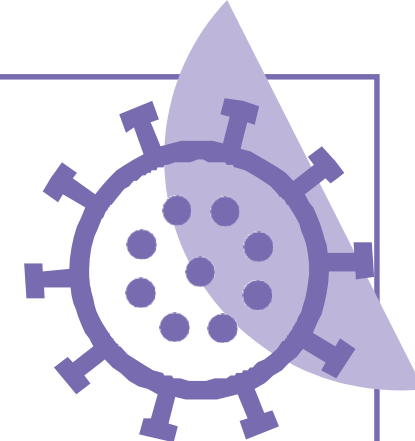
- ▶ en cliquant sur ce lien GestioEmocional.cat



pour plus d'informations, veuillez consulter canalsalut.gencat.cat/coronavirus



2020. © Generalitat de Catalunya. Servei Català de la Salut. DL B 22279-2020



Mettons fin à la chaîne de transmission de la COVID-19:

Détection précoce des cas et suivi de contacts étroits

Que dois-je faire en cas de symptômes de COVID-19 ?

/ En cas de fièvre, de toux, de difficultés à respirer, de sensation générale de malaise, de diarrhée ou de vomissements:

► **contactez votre médecin traitant,**

► **appelez le 061/Salut**
Respon

► **o réalisez une e-consultation à travers:**

La meva
/Salut

/ **Votre médecin évaluera vos symptômes et, si nécessaire, effectuera un test de diagnostic.**



/ Vous pouvez consulter vos résultats sur **La Meva Salut.**



Que dois-je faire si je suis un cas suspect ?

► **Si vous êtes un cas suspect,** identifiez les personnes avec lesquelles vous avez été en contact durant les 48 heures précédant le début des symptômes ou la réalisation du test.

► Vous pouvez le faire +a travers le **Gestionnaire COVID** ou à travers l'accès à **ContacteCovid.cat** que vous recevrez par SMS.

¿Y si se confirma que soy un caso de COVID-19?

/ Si vous obtenez un résultat **positif au test COVID-19,** vous en serez informé par le biais de votre **centre de santé.** Vous recevrez également un **SMS** de **ContacteCovid.cat,** à partir duquel vous pourrez signaler vos contacts étroits, suivre les symptômes, savoir comment vous isoler chez vous et demander un congé maladie, si nécessaire.

/ Les **professionnels de la santé** vous fourniront également des informations et effectueront un suivi personnalisé.

/ Les résultats de vos tests seront disponibles sur **La Meva Salut.**

1

/ Signalez vos contacts étroits à travers les **Gestionnaires COVID** et/ou à travers l'outil **ContacteCovid.cat.**



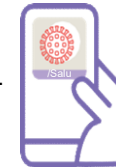
2

/ **Isolez-vous à la maison** en suivant les instructions que les professionnelles vous donneront.



3

/ Vous devez **effectuer un suivi de vos et les surveiller deux fois par jour** avec l'**application STOP COVID19 CAT.** Si vous ne pouvez pas utiliser l'application, **prenez votre température deux fois par jour.**



4

/ Si vos symptômes s'aggravent, **appelez le 061** ou contactez votre **médecin traitant** à travers une **e-Consultation sur La Meva Salut.**

5

/ Si **vous devez demander un congé maladie,** vous pouvez le faire à travers un(e) **e-Consultation sur La Meva Salut.**



Que dois-je faire si je suis un cas étroit?



/ Vous serez informé que vous êtes un **cas étroit** d'une personne atteinte de COVID-19 par un **appel téléphonique** et un **SMS** de l'outil ContacteCovid.cat.

/ Vous devez vous **isoler de manière préventive pendant 10 jours après le contact** avec le cas diagnostiqué, **tant que vous soyez positif ou négatif.**



/ Nous prendrons contact avec vous pour programmer un **test diagnostic.**

/ Vous devez effectuer un suivi de vos symptômes à travers l'application **STOP COVID19 CAT,** deux fois par jour.



/ **En cas de symptômes,** tu dois:

► **Contactez votre médecin traitant,**

► **Appelez le 061/Salut**
Respon

► **ou ouvrez une e-Consultation sur** La meva
/Salut

/ **Si vous travaillez** et que vous ne pouvez pas faire de **télétravail,** vous recevrez des informations pour demander un **congé maladie.**

/ Si vous n'avez présenté aucun symptôme à fin de votre **isolement,** votre **médecin traitant** vous indiquera quand vous pourrez reprendre une vie normale.



N'oubliez pas: la détection précoce des personnes infectées, l'identification et l'isolement rapides des contacts étroits sont essentiels pour maintenir le contrôle de la pandémie