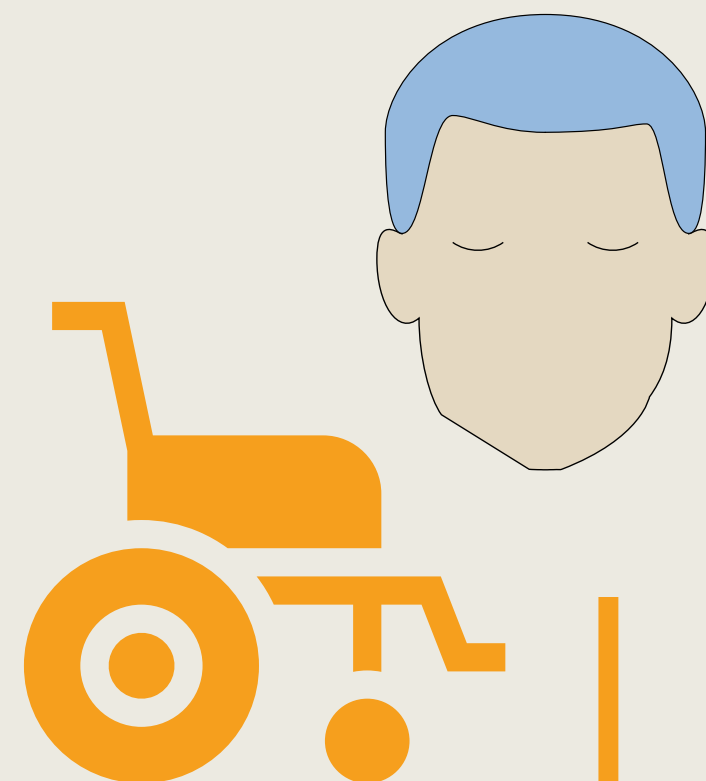
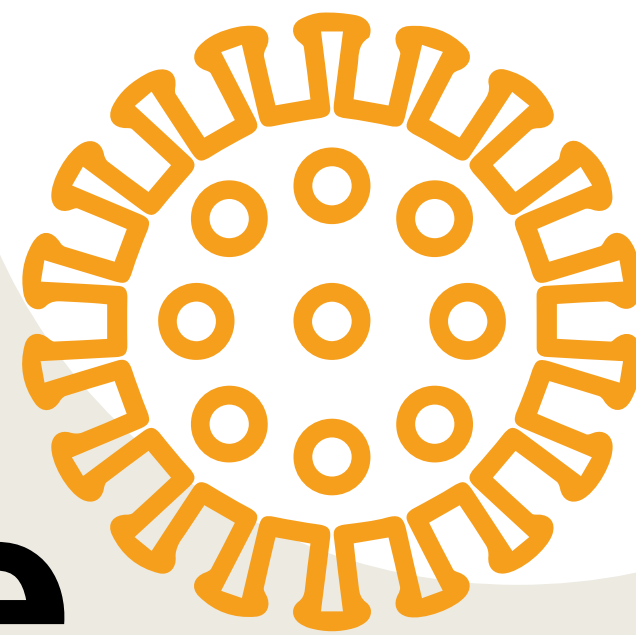


Visites a les residències de persones amb discapacitat

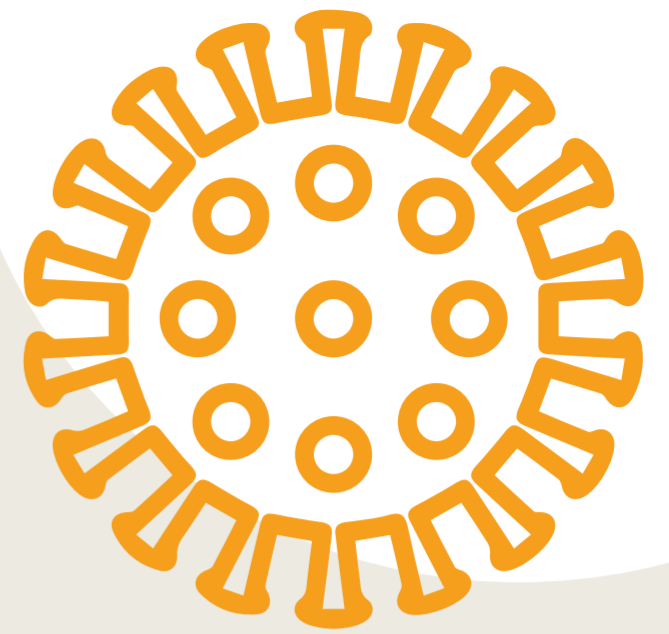
/ Es permeten les **visites de familiars** però només als centres **sense cap cas de COVID-19** o als centres que tinguin ben delimitats **els casos positius** en zones separades.

Fase 2

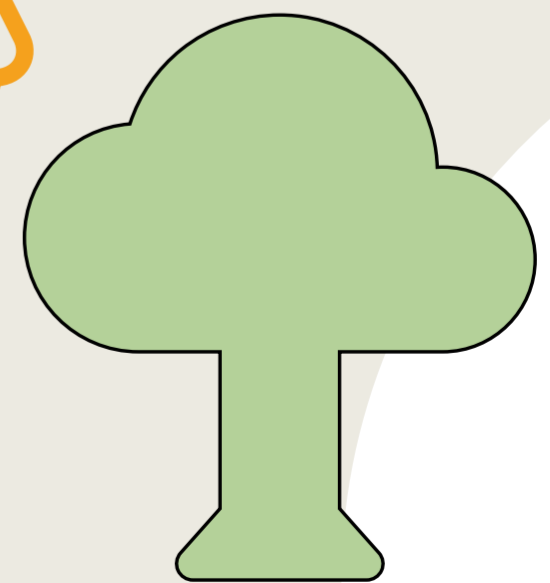


/ Es recomana una visita setmanal per resident i que el familiar sigui el mateix durant períodes d'almenys dues setmanes.

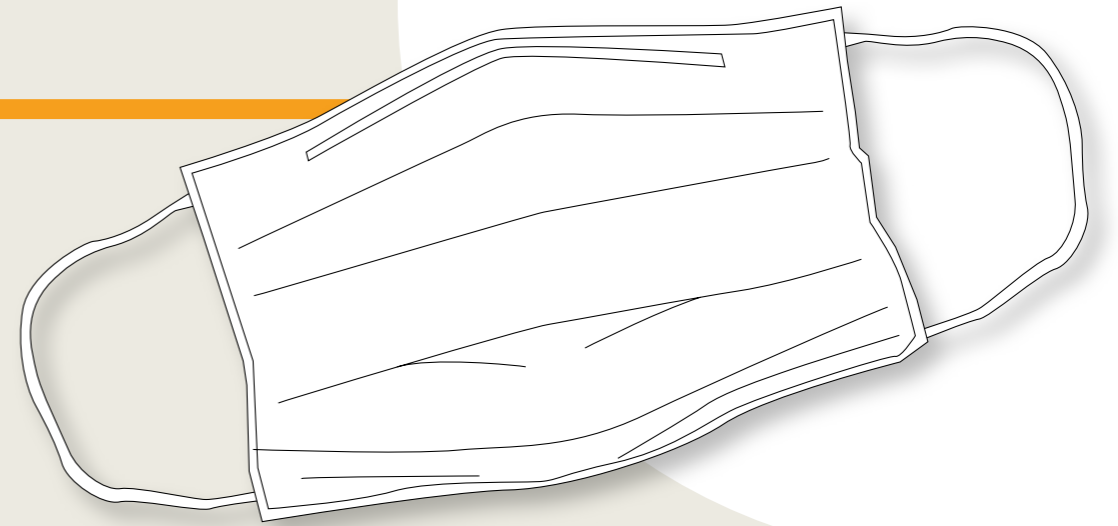
/ La durada de la visita no pot superar els 30 minuts i es faran en un espai separat de la resta del centre o en un espai habilitat a l'exterior.



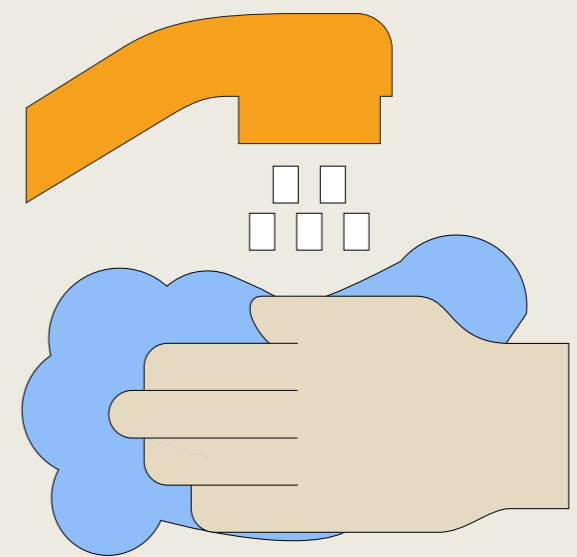
Fase 2



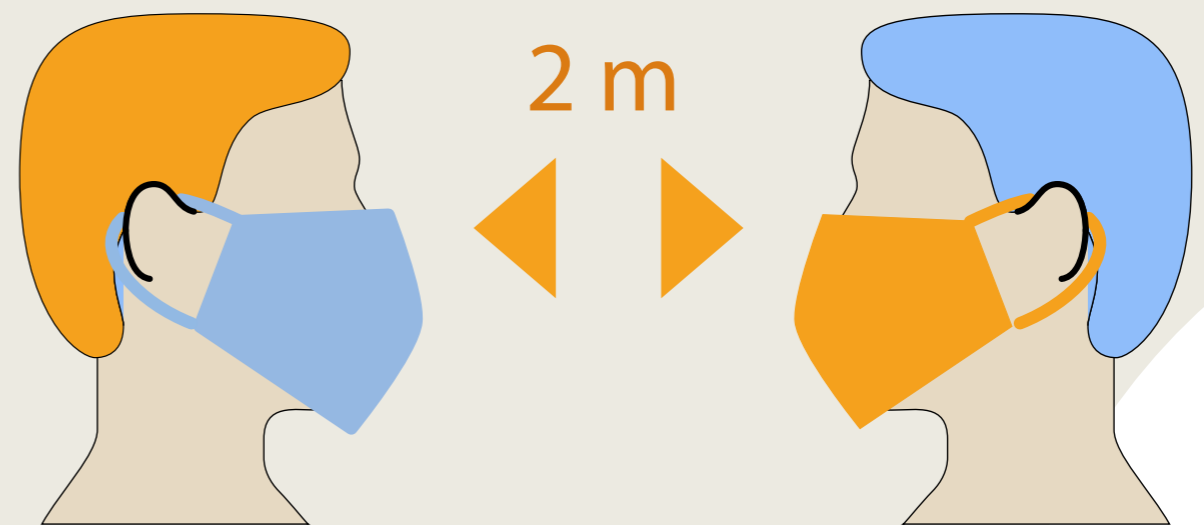
/ Els visitants **hauran de portar obligatòriament mascareta.**




/ Caldrà **rentar-se les mans** en arribar al centre.



/ S'haurà de **mantenir la distància de seguretat de 2 metres.**



Fase 2



/ No es permetrà l'entrada al centre de les visites que hagin estat **confirmats de COVID-19, que hagin estat en contacte amb casos confirmats o que hagin **presentat símptomes** en les dues setmanes anteriors.**

Trobareu **més informació** sobre aquest tema i sobre el coronavirus a **canalsalut.gencat.cat/coronavirus**



**Generalitat
de Catalunya**

/Salut