

# أنباء عن حبس محيط منطقة Segrià



## تقييد الدخول والمخارج في منطقة Segrià

تقييد الوصول: لا يُسمح للمواطنين بشكل عام بدخول Segrià أو مغادرتها.

يُسمح للأشخاص العاملين والأساسيين وغير الأساسيين بدخول المنطقة ومغادرتها.

أيضا لأي نشاط اقتصادي آخر.

يوصى بتقليل النزوح داخل المنطقة.

يُسمح بحركة المرور على الطرق السريعة والطرق الأخرى التي تعبر المنطقة.

عليك أن تأخذ خطوات وقائية شديدة

إحفظ على مسافة الأمان الجسدية 1.5 متر ، باستثناء مجموعات التعايش المعتادة.

نظف يديك باستمرار وبشكل جيد.

يوصى باستخدام القناع في الأماكن المغلقة وهو إلزامي لمن تجاوزوا 6 سنوات من العمر ولمجموعات التعايش غير المعتاد عندما لا يمكن الحفاظ على مسافة الأمان.

استخدام قناع إلزامي للأشخاص الأكبر من 6 سنوات من العمر في الحالات التالية:

- على الطرق العامة وفي الأماكن الخارجية عندما لا يكون ممكن الحفاظ على مسافة أمان تبلغ 1.5 متر.
- في الأماكن المغلقة للاستخدام العام والنقل العام

في الأنشطة في الأماكن العامة ، يجب تجنب الحشود ولا يمكن التغلب على قيود القدرة المحددة.

يُحظر احتلال الأماكن العامة والخاصة على حد سواء للمجموعات التي يزيد عدد أفرادها عن 10 أشخاص.

قلل من التواصل الاجتماعي.

الحفاظ على مجموعات تعايش مستقرة.

/كلما استطعت ، اختر المساحات الخارجية.

/عمل تهوية مناسبة للمساحات المغلقة.

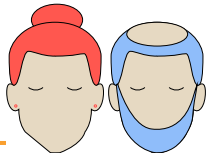
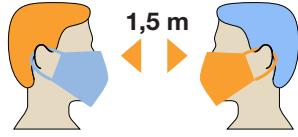
/تنظيف وتطهير الأسطح.

الحماية القصوى للأشخاص الأكثر ضعفا

يوصى بعدم مغادرة الأشخاص الأكثر ضعفاً للمنزل ، باستثناء ما هو ضروري وضروري.

حماية الأشخاص الضعفاء. يجب أن يكون لديهم اهتمام تفضيلي في المؤسسات والأنشطة.

خلال هذه الفترة ، لن تتمكن من زيارة الأقارب في المساكن.



لمزيد من المعلومات يمكنكم استعمال الموقع التالي  
[canalsalut.gencat.cat/coronavirus](https://canalsalut.gencat.cat/coronavirus)