

Novetats sobre el confinament perimetral a la **comarca del Segrià**

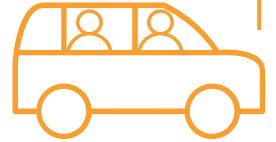


Restricció d'entrades i sortides a la comarca del Segrià

/ No es permet **entrar ni sortir del Segrià** a la ciutadania en general.



/ Es recomana **minimitzar els desplaçaments dins la comarca**.

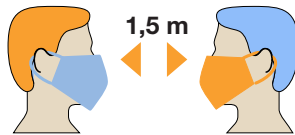


/ Es permet l'entrada i sortida a la comarca dels **treballadors i treballadores**, essencials i no essencials. També per dur a terme qualsevol altra activitat econòmica.

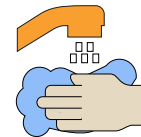
/ Es permet la mobilitat de pas per les **autovies i autopistes que travessen la comarca**.

Extrema les mesures de prevenció

/ Mantén la **distància física de seguretat d'1,5 metres**, excepte en els grups de convivència habitual.



/ **Neteja't sovint les mans.**



/ L'ús de **mascareta és obligatori** per als **majors de 6 anys**:

▶ a la **via pública i en espais exteriors** quan no es pugui mantenir la **distància de seguretat d'1,5 metres**, i



▶ en espais tancats d'ús públic i en el **transport públic**.



/ A les activitats als espais públics, s'han d'**evitar aglomeracions** i **no es poden superar les limitacions d'aforaments** establertes.



/ Es **prohibeix l'ocupació dels espais, tant públics com privats, als grups superiors a 10 persones**.



/ **Minimitza el contacte social**. Mantén els grups de convivència habitual **estables**.

- ▶ Sempre que puguis, **escull espais a l'aire lliure**.
- ▶ Fes una correcta **ventilació dels espais tancats**.
- ▶ **Neteja i desinfecta** les superfícies.



Extrema la protecció de les persones més vulnerables

/ Es recomana que les **persones més vulnerables NO surtin de casa**, excepte per allò imprescindible.

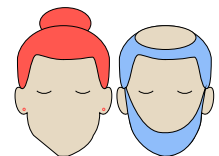


/ Durant aquest període, **NO es poden visitar familiars a les residències**.



/ **Protegeix les persones vulnerables**.

Han de tenir atenció preferent en establiments i activitats.



Per a més informació, consulta canalsalut.gencat.cat/coronavirus