

Știri cu privire la închiderea perimetrului în regiunea Segrià



Restricția intrărilor și ieșirilor în regiunea Segrià

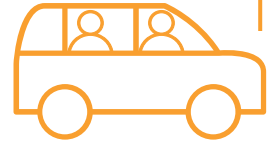
/ Nu este permisă **intrarea sau ieșirea din Segrià** publicului larg.



/ Se recomandă **minimizarea călătoriilor în județ**.

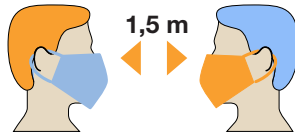
/ **Lucrătorii, esențiali și neesențiali, au voie să intre și să părăsească** regiunea. De asemenea, **pentru orice altă activitate economică**.

/ **Mobilitatea este permisă pe autostrăzile duale și autostrăzile care traversează regiunea**.

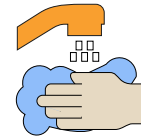


Măsurile extreme de prevenire

/ Menține o **distanță de siguranță fizică de 1,5 metri**, cu excepția grupurilor obișnuite de conviețuire.



/ **Spală-te des pe mâini**.



/ Utilizarea unei **măști este obligatorie** pentru cei **peste 6 ani**:

▶ **Pe drumurile publice și în spațiile exterioare** Când nu poate menține o **distanță de siguranță de 1,5 metri**, și



▶ **În spații închise** pentru uz public și **transport în comun**.



/ În activitățile din spațiile publice, trebuie **evitată congestionarea și nu pot fi depășite limitele** de capacitate stabilite.



/ **Ocuparea spațiilor, atât publice cât și private**, este interzisă pentru grupuri de **peste 10 persoane**.

/ **Minimizați contactul social**. Menține **grupurile de conviețuire obișnuite stabile**.

- ▶ Ori de câte ori poți, **alege spații în aer liber**.
- ▶ Efectuați o **ventilație corectă a spațiilor închise**.
- ▶ **Curăță și dezinfecțiază suprafețele**.



Protecție extremă pentru cei mai vulnerabili

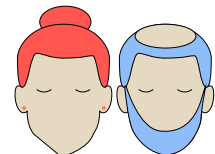
/ Se recomandă ca **persoanele cele mai vulnerabile să nu părăsească locuințele**, cu excepția a ceea ce este esențial și necesar.



/ În această perioadă, **rudele NU vor putea vizita reședințele**.



/ **Protejați persoanele vulnerabile**. Acestea ar trebui să aibă o atenție preferențială în unități și activități.



Pentru mai multe informații, consultați canalsalut.gencat.cat/coronavirus