

Figura 19. Distribució territorial dels brots de COVID-19 notificats a Catalunya en residències geriàtriques. Font i elaboració: Xarxa de Vigilància Epidemiològica de Catalunya (XVEC).

A la figura 20 es detallen per territoris el nombre de brots, de persones afectades, de persones que han requerit ingrés hospitalari i el nombre de defuncions produïdes a conseqüència dels brots a les residències geriàtriques.

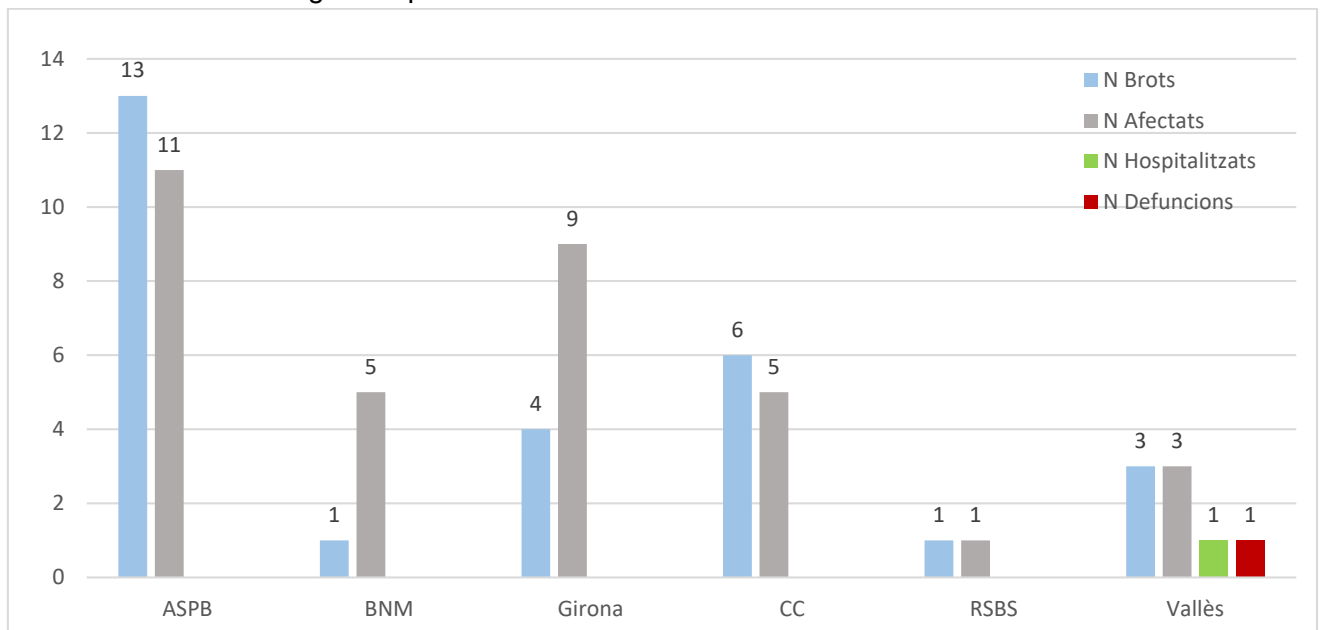


Figura 20. Distribució territorial dels brots a les residències geriàtriques amb afectats, hospitalitzats i defuncions. Font i elaboració: Xarxa de Vigilància Epidemiològica de Catalunya (XVEC)



L'evolució seguida pel nombre de brots que han estat notificats al llarg de les setmanes de la pandèmia a la totalitat del territori de Catalunya es mostra a la figura 21, i s'hi observa una distribució en onades similar a la que mostren les corbes d'incidència acumulada de casos.

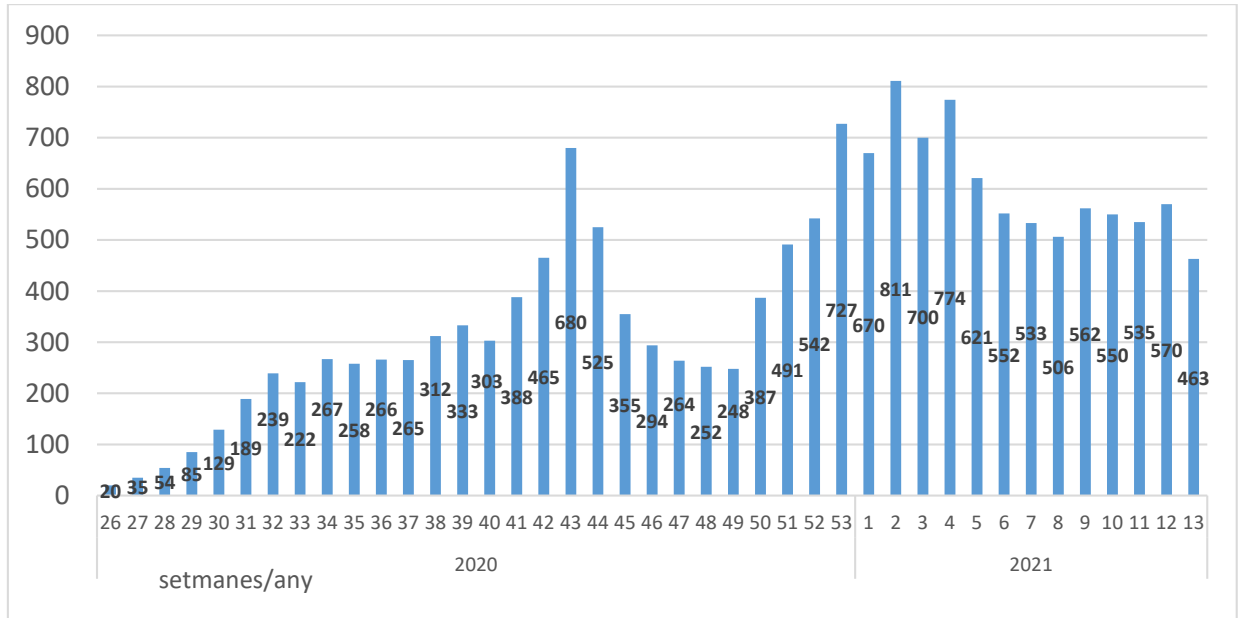


Figura 21. Evolució setmanal dels brots notificats a Catalunya.

Font i elaboració: Xarxa de Vigilància Epidemiològica de Catalunya (XVEC)

A la figura 22 es mostra l'evolució seguida pel nombre de brots al llarg de les setmanes als diferents territoris de la Xarxa de Vigilància Epidemiològica (XVEC).

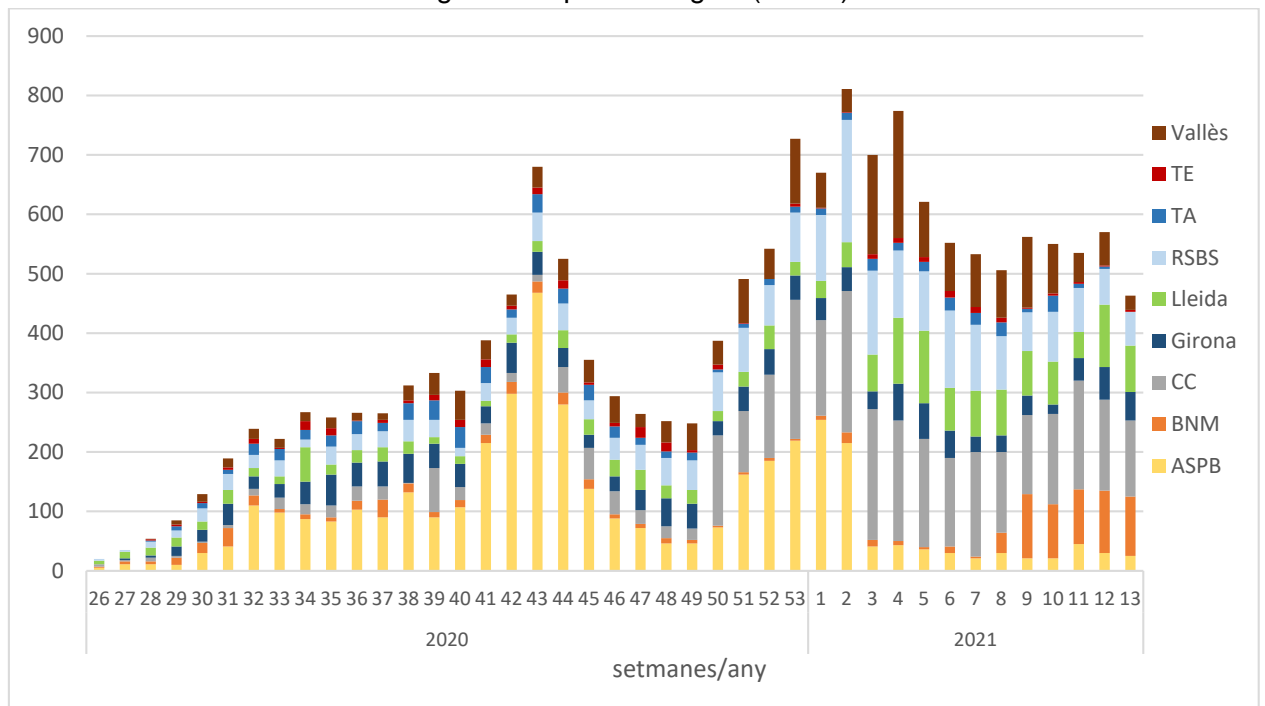


Figura 22. Evolució setmanal dels brots als diferents territoris.

Font i elaboració: Xarxa de Vigilància Epidemiològica de Catalunya (XVEC)

L'evolució al llarg del temps dels àmbits afectats amb més freqüència pels brots es mostra a la figura 23. En general, l'àmbit que ha presentat un nombre de brots més elevat ha estat el familiar/domiciliari, encara que també destaca el nombre elevat de brots a l'àmbit de les residències geriàtriques i a l'àmbit de l'ensenyament durant les setmanes de curs escolar.

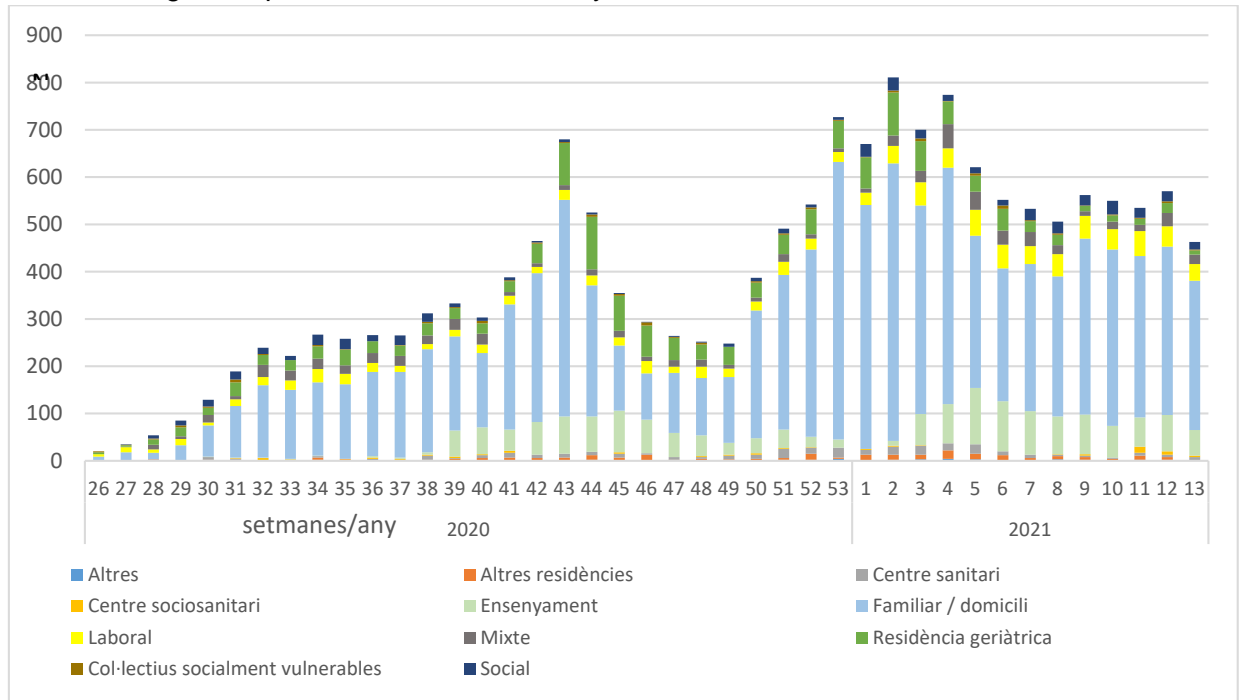


Figura 23. Evolució setmanal dels brots als diferents àmbits.

Font i elaboració: Xarxa de Vigilància Epidemiològica de Catalunya (XVEC)

Globalment, el territori amb un percentatge més elevat de brots ha estat Barcelona ciutat (25%) i el territori de la Catalunya Central (20%) (figura 24).

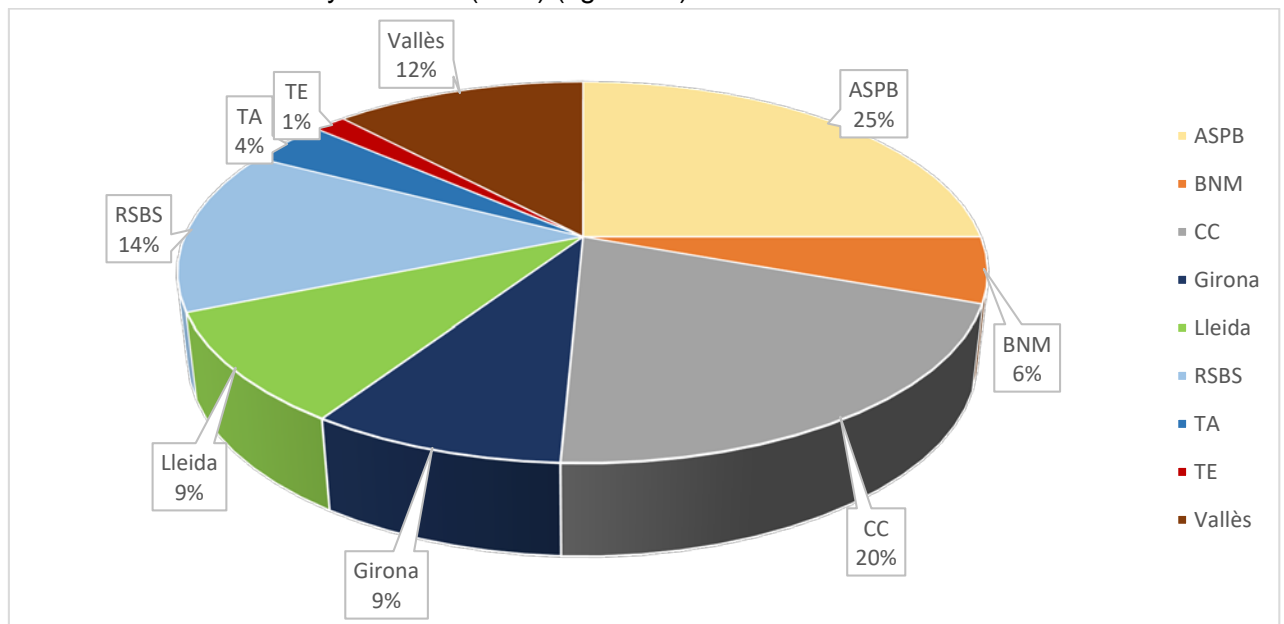


Figura 24. Percentatge global de brots als diferents territoris.

Font i elaboració: Xarxa de Vigilància Epidemiològica de Catalunya (XVEC)



L'evolució seguida pels brots als tres àmbits afectats amb més freqüència pels brots de COVID-19, l'àmbit familiar, l'escolar i les residències geriàtriques es mostra a les figures 25 a 27. Els brots a l'àmbit familiar, els de més freqüència amb diferència, segueixen la mateixa corba que la distribució global de brots, mentre que la corba de l'àmbit de l'ensenyament reflecteix la notable davallada dels brots durant les vacances escolars i la de les residències geriàtriques evidencia clarament la gran disminució dels brots a partir de l'inici de la vacunació.

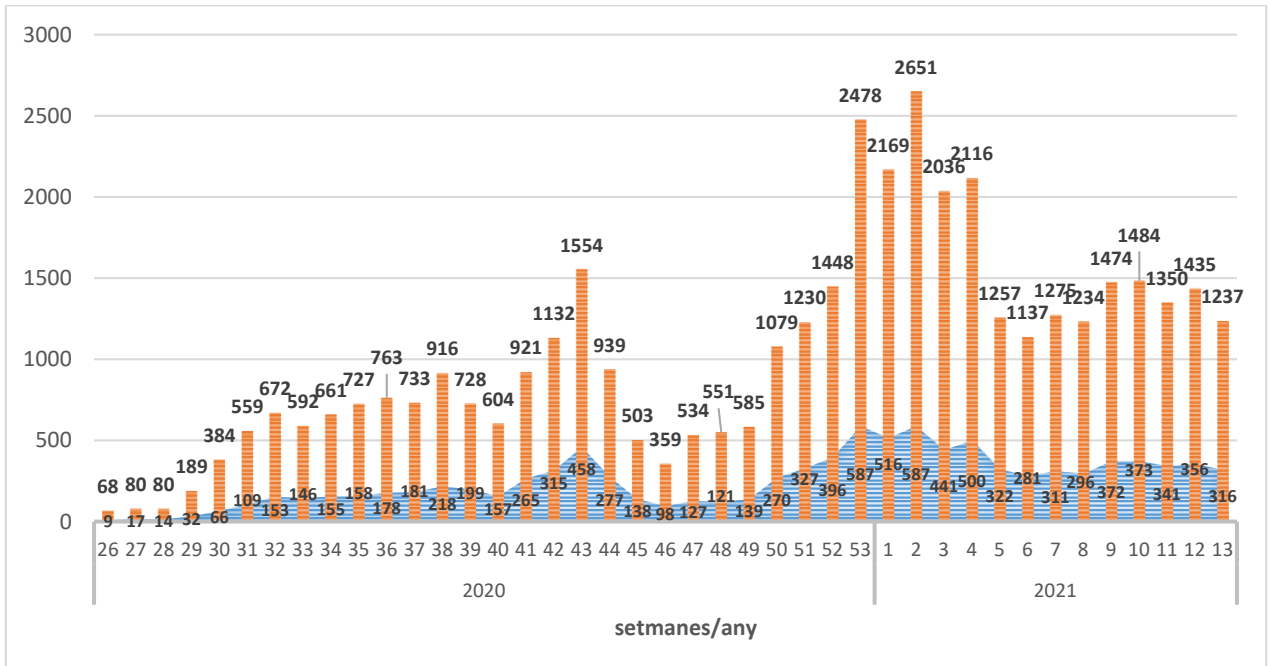


Figura 25. Evolució setmanal dels brots ocorreguts i del nombre de persones afectades pels brots a l'àmbit familiar. Font i elaboració: Xarxa de Vigilància Epidemiològica de Catalunya (XVEC)

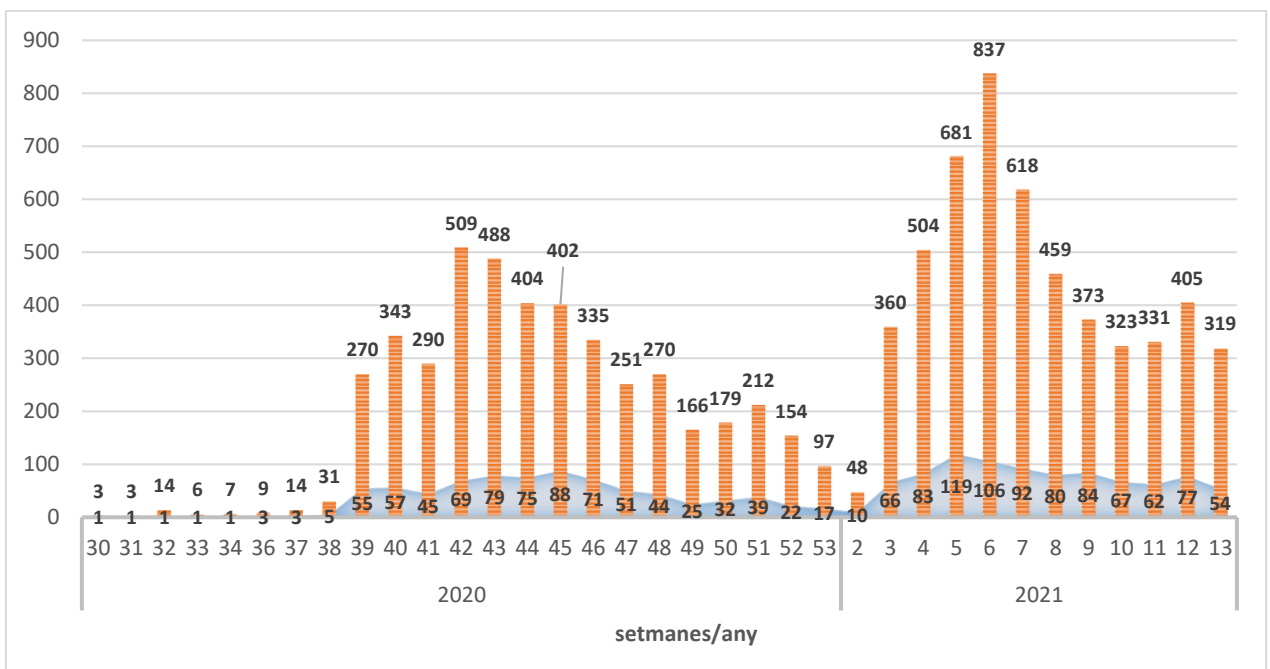


Figura 26. Evolució setmanal dels brots ocorreguts i del nombre de persones afectades pels brots a l'àmbit de l'ensenyament. Font i elaboració: Xarxa de Vigilància Epidemiològica de Catalunya (XVEC).

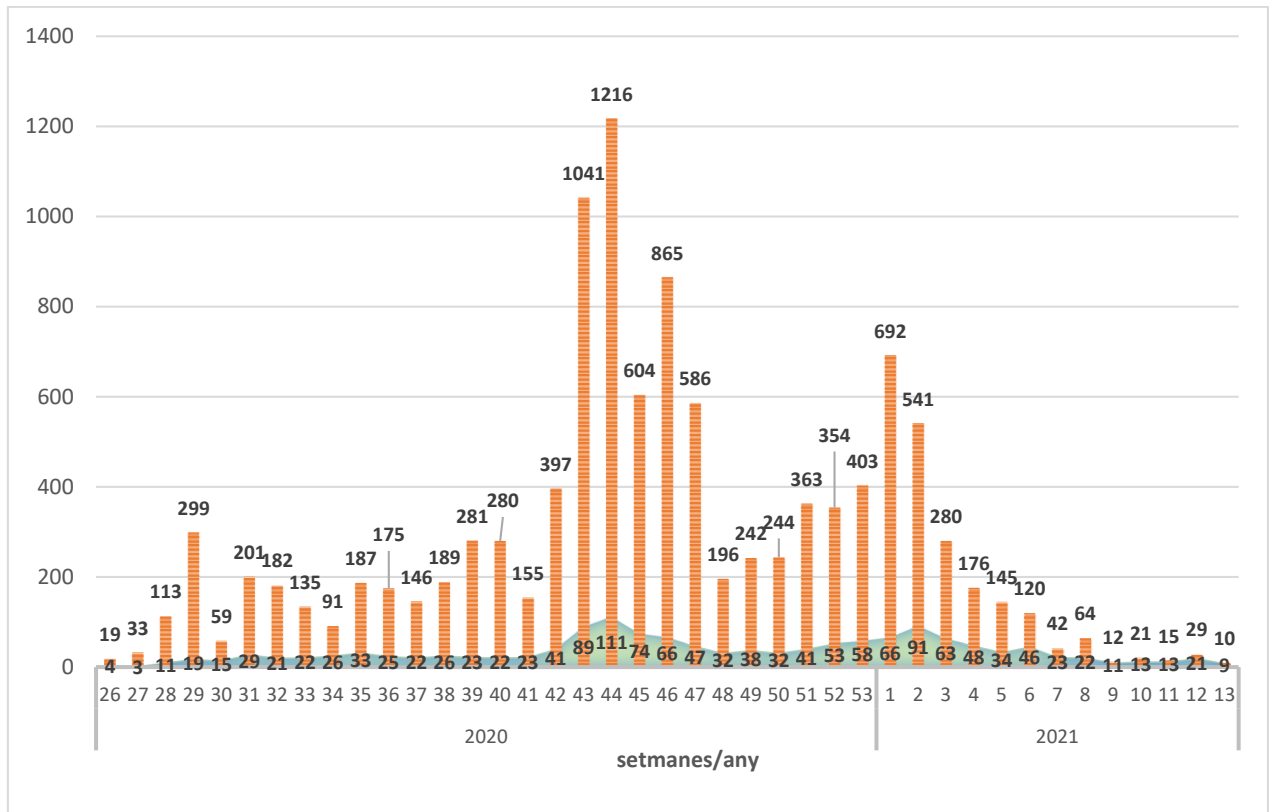


Figura 27. Evolució setmanal dels brots ocorreguts i del nombre de persones afectades pels brots a l'àmbit de les residències geriàtriques.

Font i elaboració: Xarxa de Vigilància Epidemiològica de Catalunya (XVEC).

Xarxa de Vigilància Epidemiològica de Catalunya (XVEC)

Serveis de Vigilància i Resposta a Emergències de Salut Pública al Barcelonès Nord i Maresme, a Barcelona Sud, al Vallès Occidental i Vallès Oriental, a la Catalunya Central, a Girona, a Lleida i Alt Pirineu i Aran i al Camp de Tarragona i Terres de l'Ebre, Servei d'Epidemiologia de l'Agència de Salut Pública de Barcelona, Sub-direcció General de Vigilància i Resposta a Emergències de Salut Pública i Servei d'Urgències de Vigilància Epidemiològica de Catalunya.

Agraïments: a l'equip de la xarxa assistencial de Catalunya i del sistema de notificació microbiològica de Catalunya.