

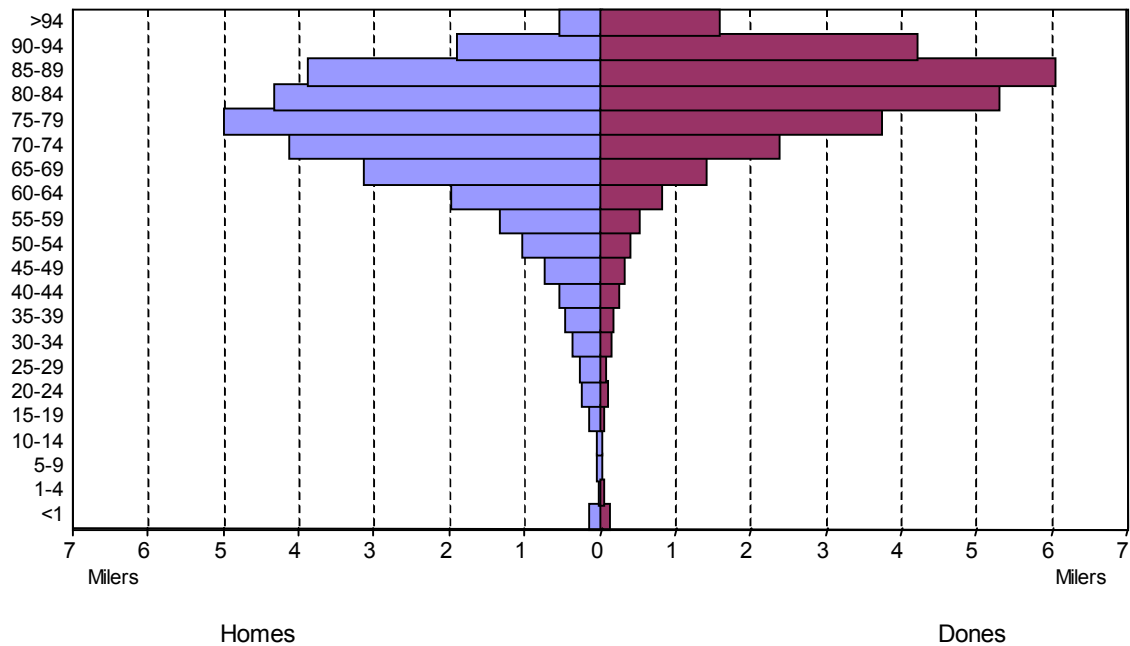
Nombre de defuncions i taxes per 1.000 habitants per sexe. Catalunya 1999

	Nº Defuncions	Taxes brutes	Taxes estandarditzades (m)*	Taxes estandarditzades (c)**
Homes	30116	10.043	6.275	10.150
Dones	27562	8.768	3.399	5.696
Total	57678	9.390	4.683	7.624

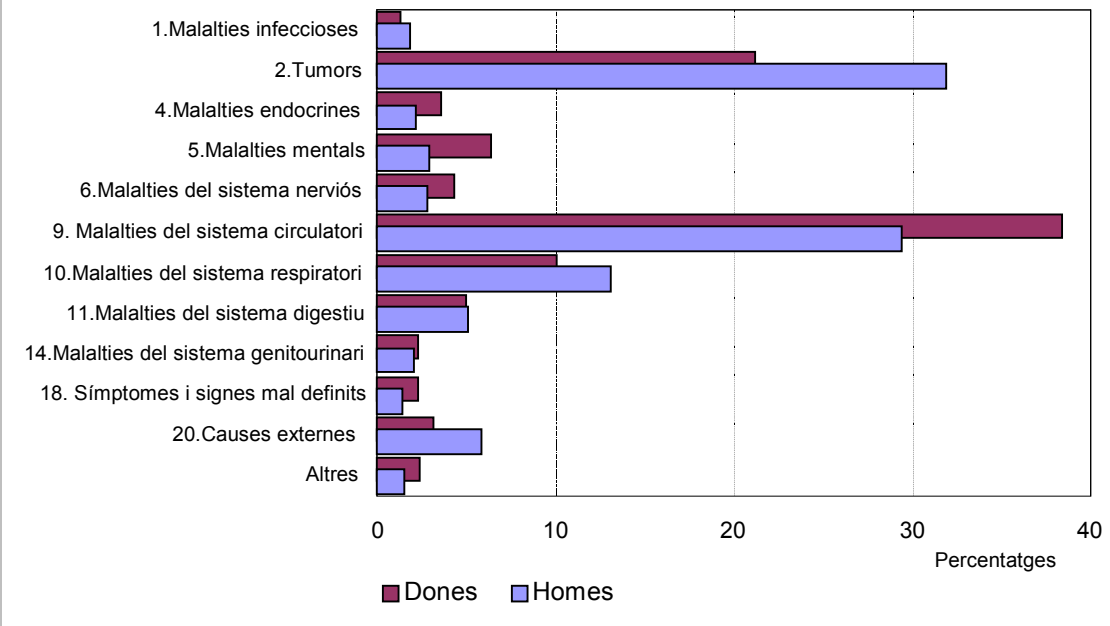
*taxes estandarditzades per població mundial.

**taxes estandarditzades per població de Catalunya 1991.

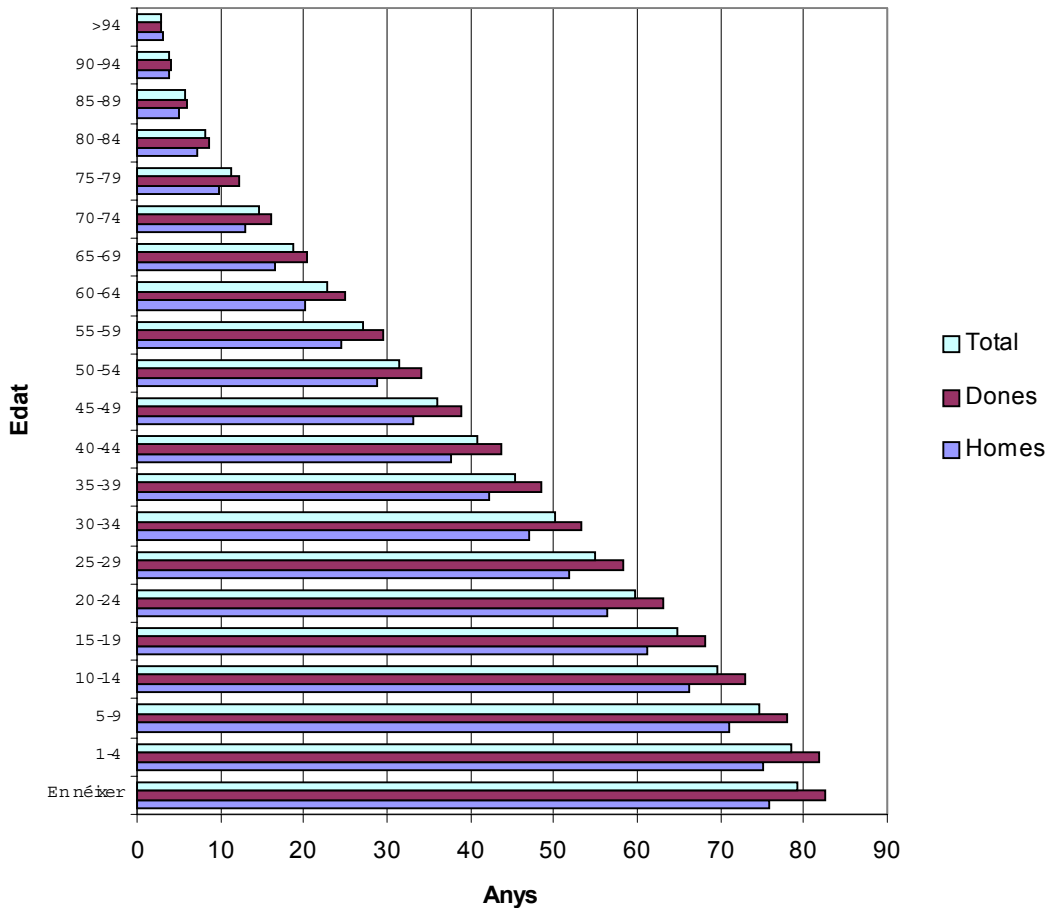
Nombre de defuncions per sexe i grup d'edat. Catalunya, 1999



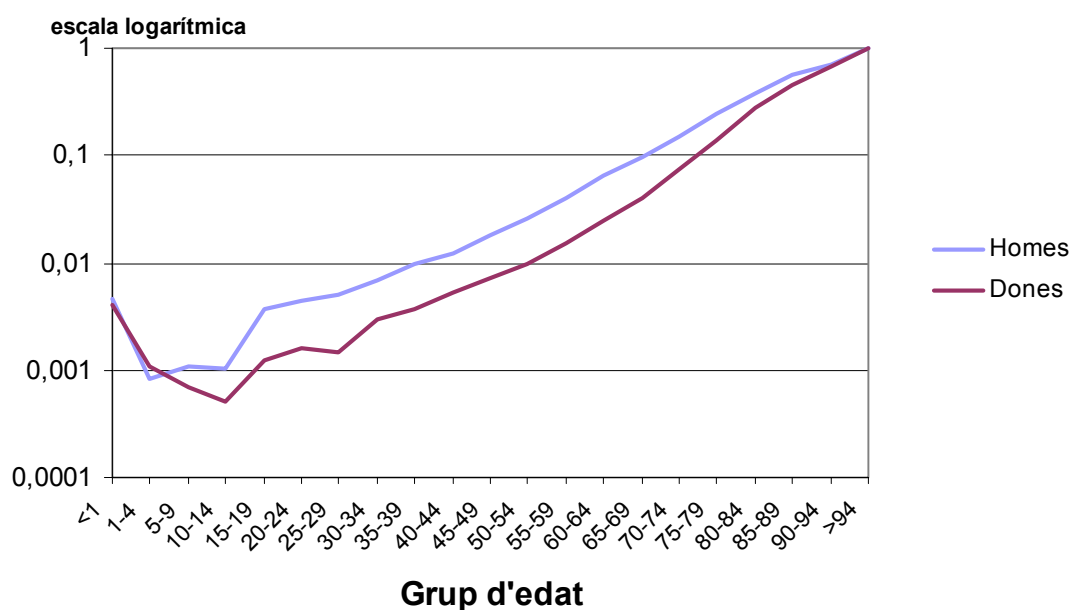
Mortalitat proporcional de les causes de mort per sexe. Catalunya, 1999



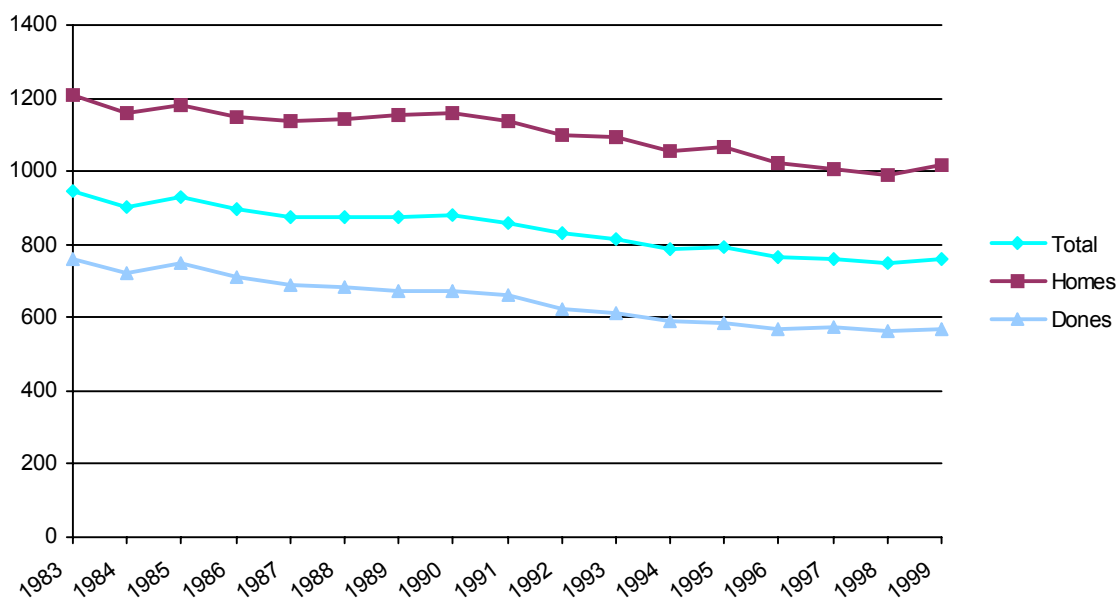
Esperança de vida per edat i sexe. Catalunya, 1999



Probabilitat de morir per sexe i grup d'edat. Catalunya, 1999



Evolució de les taxes estandarditzades* de mortalitat (per 100.000 h). Catalunya, 1983-1999



*població estàndard: Catalunya 1991.

Mortalitat infantil. Catalunya, 1999

	Nombre de defuncions	Taxes per 1.000 nascuts vius
Mortalitat Infantil	251	4,23
Mortalitat Perinatal (RMC)*	300	5,04 ^a
Mortalitat Perinatal (OMS-N)**	282	4,74 ^a
Mortalitat Perinatal (OMS-I)***	245	4,12 ^a
Mortalitat Neonatal	171	2,88
Mortalitat Neonatal precoç	110	1,86
Mortalitat Neonatal tardana	61	1,03
Mortalitat Postneonatal	80	1,35

^a Taxes per 1.000 nascuts vius i morts.

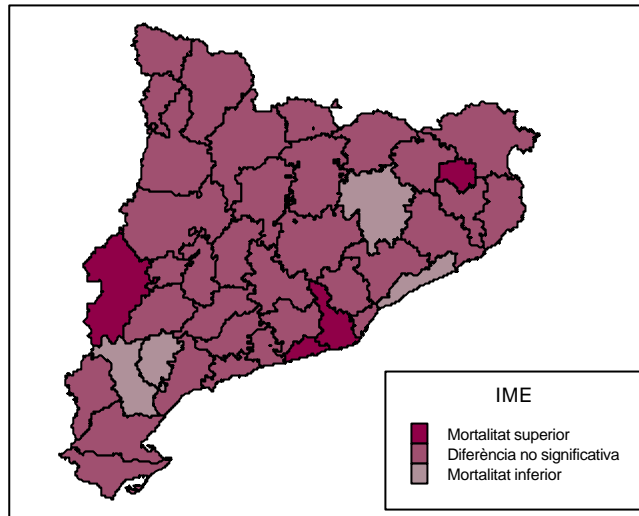
*RMC: tots els declarats.

**OMS-N: Criteris de la OMS per a comparacions nacionals.

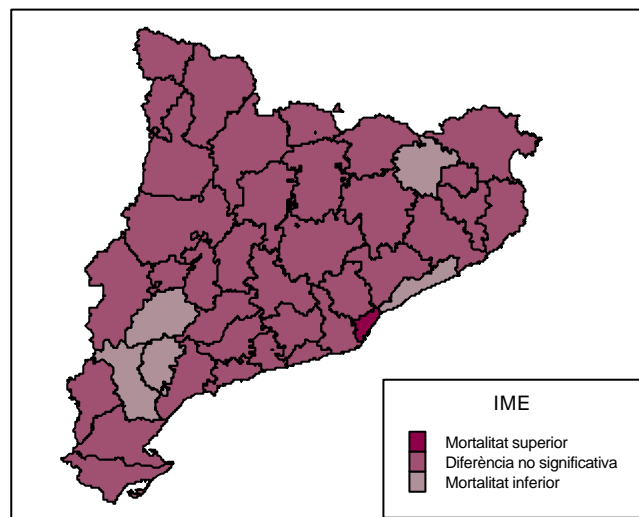
***OMS-I: Criteris de la OMS per a comparacions internacionals.

Distribució dels índexs de mortalitat estàndard per comarques. Catalunya, 1999

Total



Homes



Dones

