

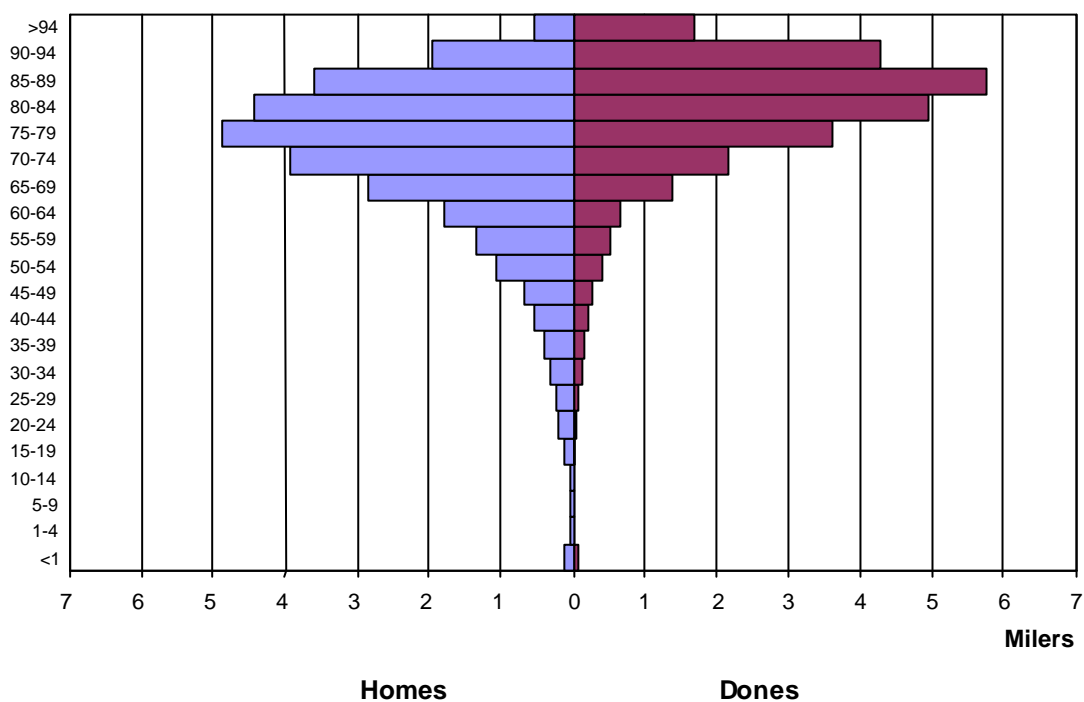
### Nombre de defuncions i taxes per 1.000 habitants per sexe. Catalunya, 2001

	Defuncions	Taxes brutes	Taxes estandarditzades (m)*	Taxes estandarditzades (c)**
Dones	26.682	8,39	3,12	5,20
Homes	29.059	9,55	5,76	9,31
Total	55.741	8,96	4,31	6,99

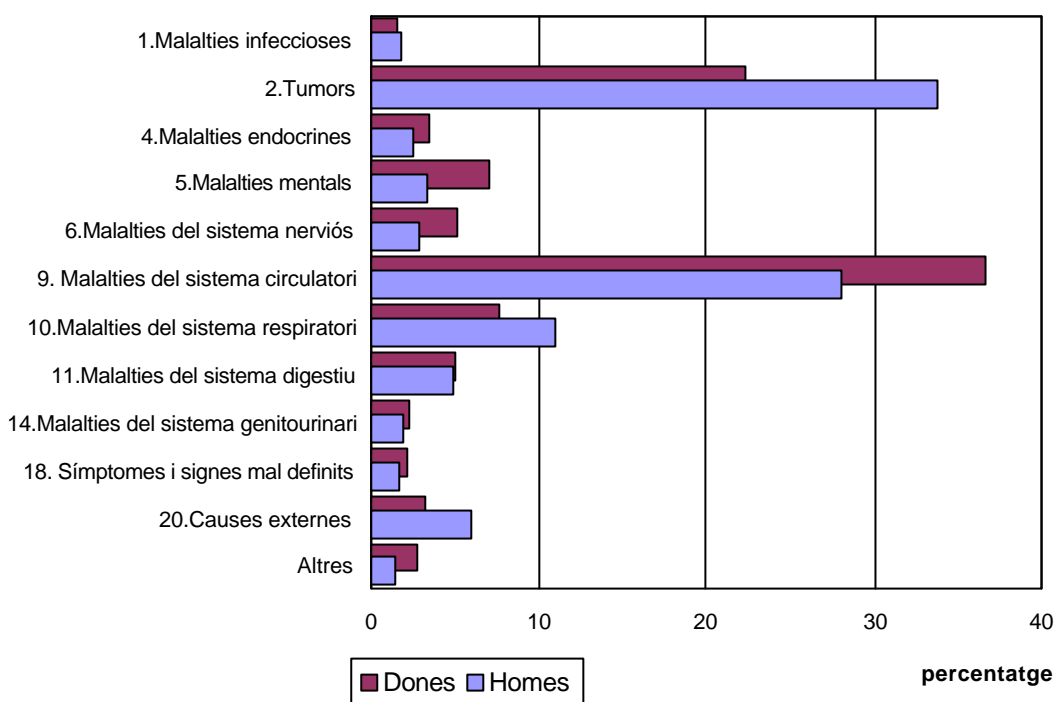
\*taxes estandarditzades per població mundial.

\*\*taxes estandarditzades per població de Catalunya 1991.

### Nombre de defuncions per sexe i grup d'edat. Catalunya, 2001



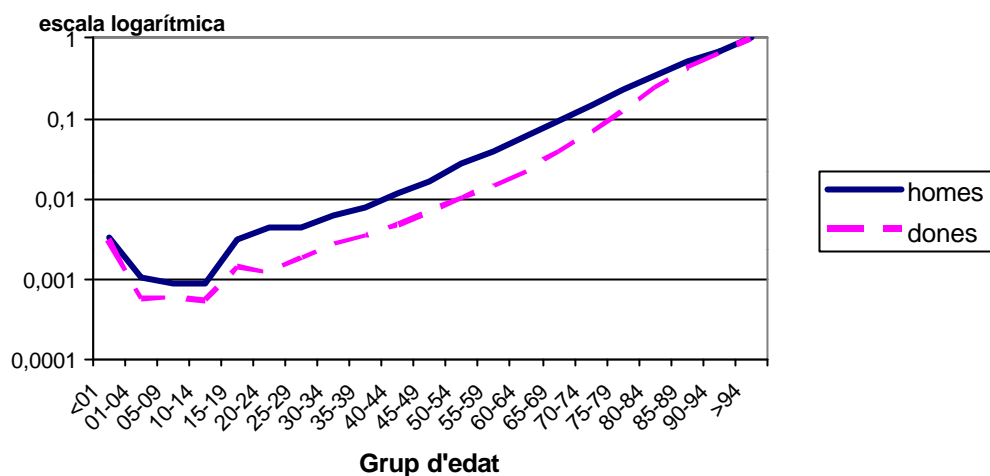
## Mortalitat proporcional per causes de mort per sexe. Catalunya, 2001



## Esperança de vida per edat i sexe. Catalunya, 2001

Grup d'edat	Dones	Homes	Total
<1	83,40	76,75	80,09
1-4	82,66	76,00	79,34
5-9	78,70	72,08	75,41
10-14	73,75	67,14	70,46
15-19	68,78	62,20	65,51
20-24	63,88	57,39	60,65
25-29	58,95	52,63	55,82
30-34	54,06	47,85	50,98
35-39	49,19	43,12	46,20
40-44	44,35	38,43	41,44
45-49	39,55	33,86	36,76
50-54	34,81	29,38	32,16
55-59	30,14	25,12	27,72
60-64	25,55	21,00	23,39
65-69	21,07	17,16	19,27
70-74	16,82	13,59	15,39
75-79	12,81	10,41	11,81
80-84	9,25	7,67	8,65
85-89	6,37	5,57	6,09
90-94	4,21	4,06	4,16
95 +	3,03	3,80	3,21

## Probabilitat de morir per sexe i grup d'edat. Catalunya, 2001



## Mortalitat infantil. Catalunya, 2001

	Nombre de defuncions	Taxes per 1.000 nascuts vius
Mortalitat infantil	206	3,18
Mortalitat perinatal (RMC)*	323	4,97 <sup>a</sup>
Mortalitat perinatal (OMS-N)**	304	4,68 <sup>a</sup>
Mortalitat perinatal (OMS-I)***	260	4,00 <sup>a</sup>
Mortalitat neonatal	142	2,19
Mortalitat neonatal precoç	96	1,48
Mortalitat neonatal tardana	46	0,71
Mortalitat postneonatal	64	0,99

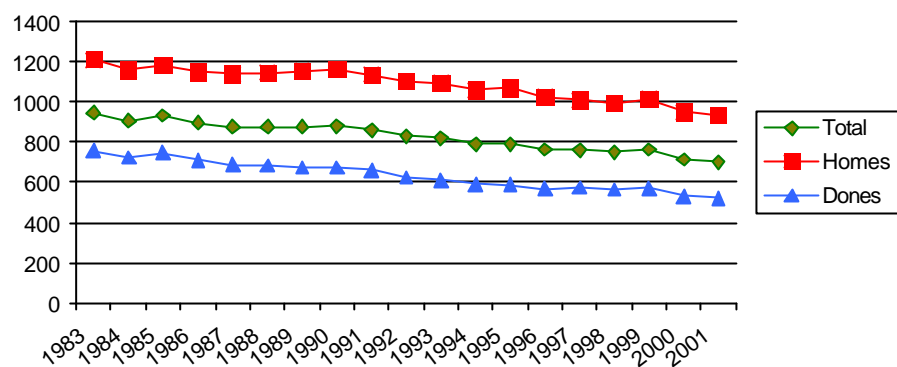
<sup>a</sup> Taxes per 1.000 nascuts vius i morts.

\*RMC: tots els declarats.

\*\*OMS-N: Criteris de l'OMS per a comparacions nacionals.

\*\*\*OMS-I: Criteris de l'OMS per a comparacions internacionals

## Evolució de les taxes estandarditzades\* de mortalitat (per 100.000 h). Catalunya, 1983-2001.



\*població estàndard: Catalunya 1991

Figura 5. Distribució dels índex de mortalitat estàndard per comarca. Catalunya, 2001.

