

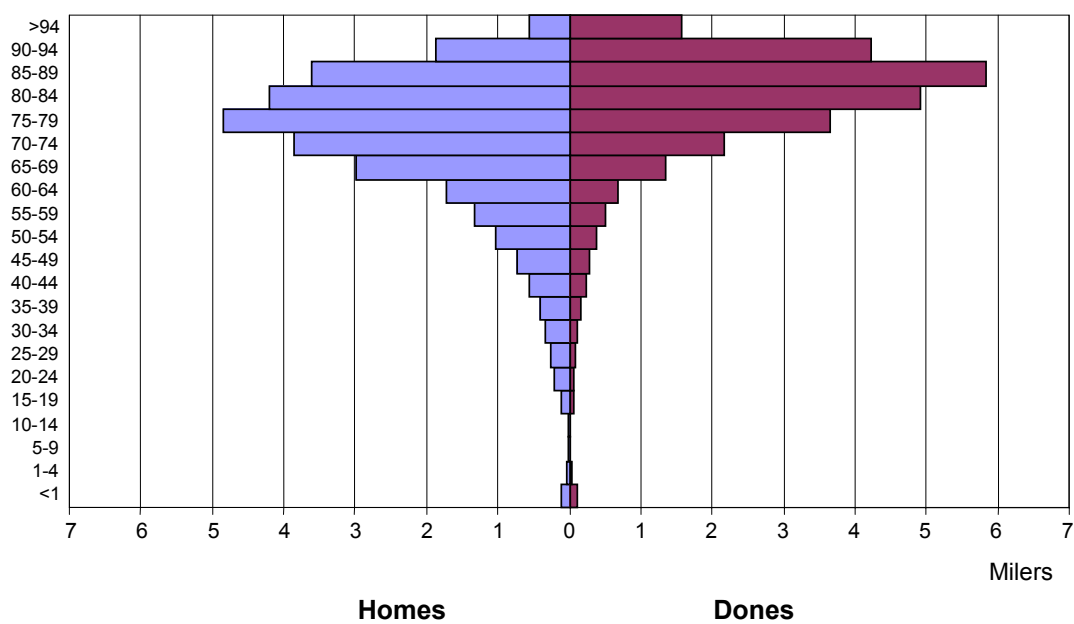
### Nombre de defuncions i taxes per 1.000 habitants per sexe. Catalunya 2000.

	Nº Defuncions	Taxes brutes	Taxes estandarditzades (m)*	Taxes estandarditzades (c)**
Homes	28832	9,56	5,88	9,48
Dones	26447	8,37	3,16	5,30
Total	55279	8,95	4,38	7,12

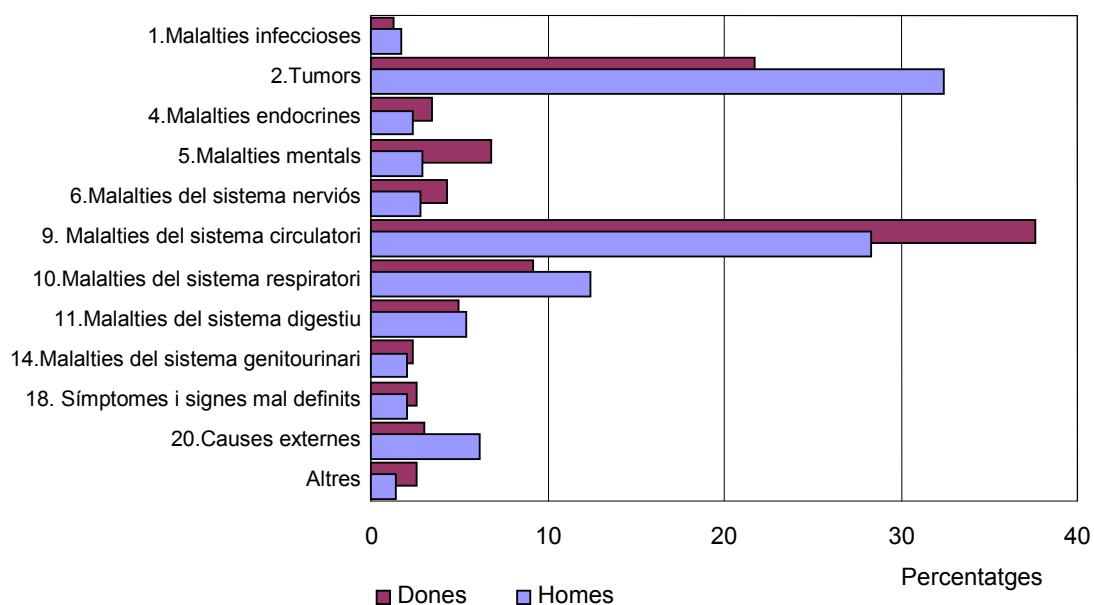
\*taxes estandarditzades per població mundial.

\*\*taxes estandarditzades per població de Catalunya 1991.

### Nombre de defuncions per sexe i grup d'edat. Catalunya, 2000



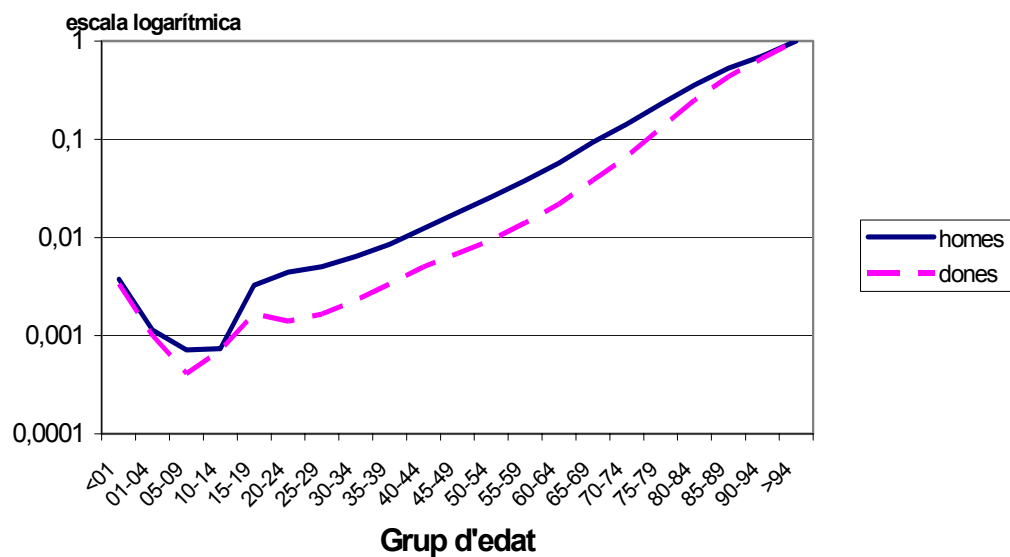
### Mortalitat proporcional pers causes de mort i per sexe. Catalunya, 2000



### Esperança de vida per edat i sexe. Catalunya, 2000

Grup d'edat	Homes	Dones	Total
<01	76,48	83,23	79,87
01-04	75,77	82,51	79,15
05-09	71,85	78,59	75,24
10-14	66,90	73,62	70,28
15-19	61,95	68,67	65,33
20-24	57,14	63,78	60,48
25-29	52,39	58,87	55,65
30-34	47,64	53,96	50,83
35-39	42,93	49,08	46,05
40-44	38,28	44,23	41,31
45-49	33,72	39,45	36,64
50-54	29,29	34,70	32,07
55-59	25,00	30,01	27,60
60-64	20,89	25,40	23,27
65-69	17,00	20,91	19,11
70-74	13,49	16,63	15,24
75-79	10,28	12,62	11,65
80-84	7,57	9,09	8,53
85-89	5,42	6,25	5,97
90-94	3,91	4,16	4,09
>94	3,27	3,08	3,13

### Probabilitat de morir per sexe i grup d'edat. Catalunya 2000.



### Mortalitat infantil. Catalunya, 2000

	Nombre de defuncions	Taxes per 1.000 nascuts vius
Mortalitat Infantil	218	3,44
Mortalitat Perinatal (RMC)*	290	4,56 <sup>a</sup>
Mortalitat Perinatal (OMS-N)**	268	4,21 <sup>a</sup>
Mortalitat Perinatal (OMS-I)***	238	3,74 <sup>a</sup>
Mortalitat Neonatal	147	2,32
Mortalitat Neonatal precoç	94	1,48
Mortalitat Neonatal tardana	53	0,84
Mortalitat Postneonatal	71	1,12

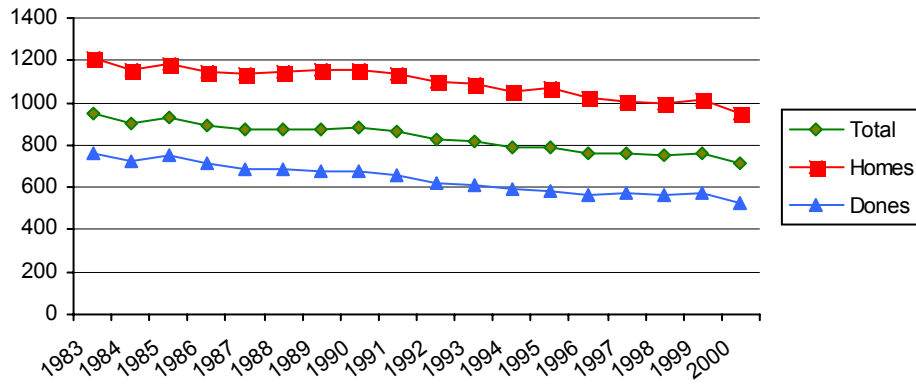
<sup>a</sup> Taxes per 1.000 nascuts vius i morts.

\*RMC: tots els declarats.

\*\*OMS-N: Criteris de la OMS per a comparacions nacionals.

\*\*\*OMS-I: Criteris de la OMS per a comparacions internacionals

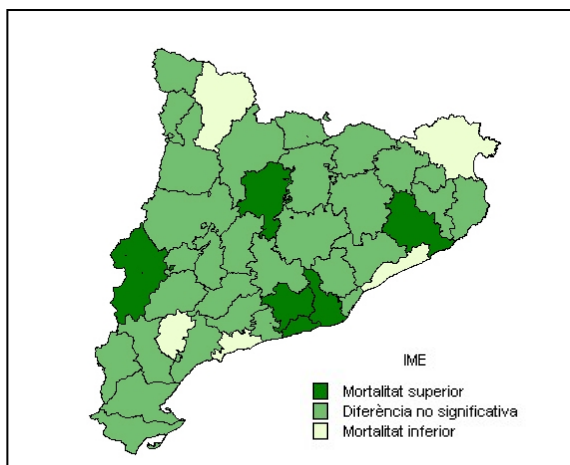
**Evolució de les taxes estandarditzades\* de mortalitat (per 100.000 h). Catalunya, 1983-2000.**



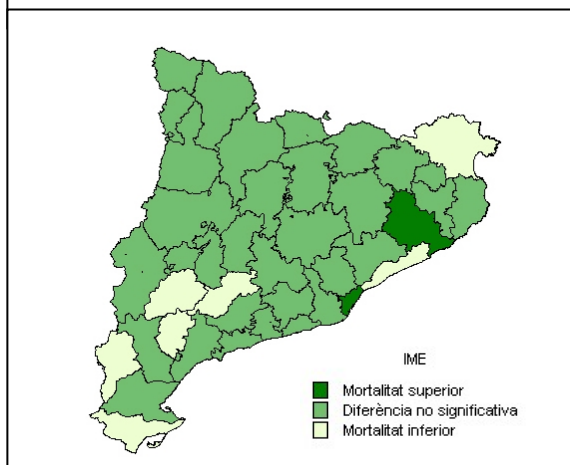
\*població estàndard: Catalunya 1991

## Distribució dels índexs de mortalitat estàndard per comarques. Catalunya, 2000.

**TOTAL**



**homes**



**dones**

