

Taula 1. Nombre de defuncions i taxes per 1.000 habitants per sexe. Catalunya 2004

	Defuncions	Taxes brutes	Taxes estandarditzades (m)*	Taxes estandarditzades (c)**
Dones	27354	8,02	2,93	4,87
Homes	29697	8,96	5,51	8,97
Total	57051	8,48	4,07	6,63

*taxes estandarditzades per població mundial.

**taxes estandarditzades per població de Catalunya 1991.

Figura 1. Nombre de defuncions per sexe i grup d'edat. Catalunya, 2004

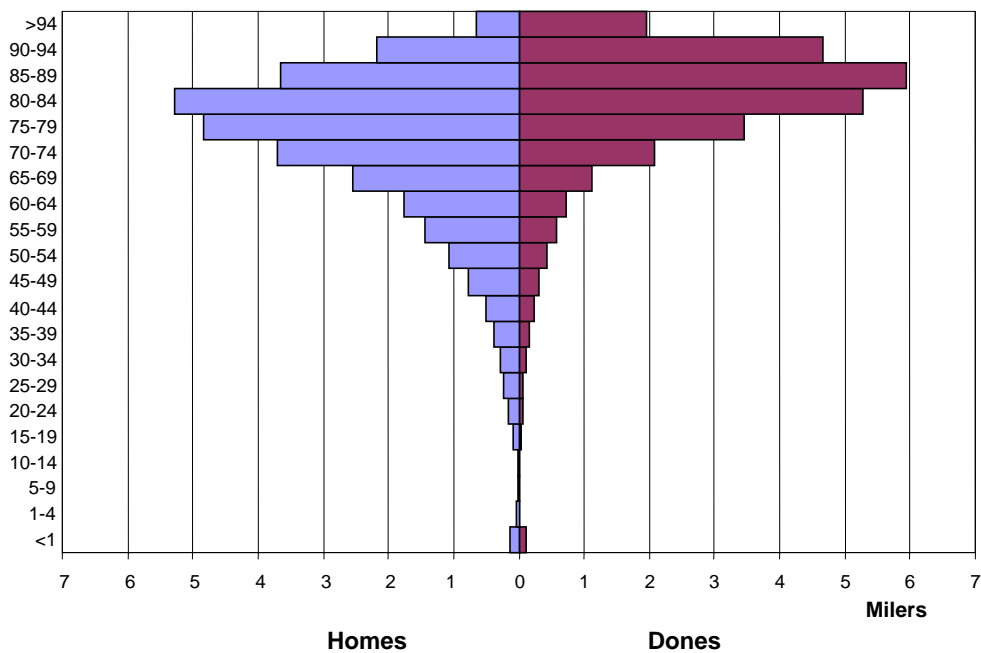
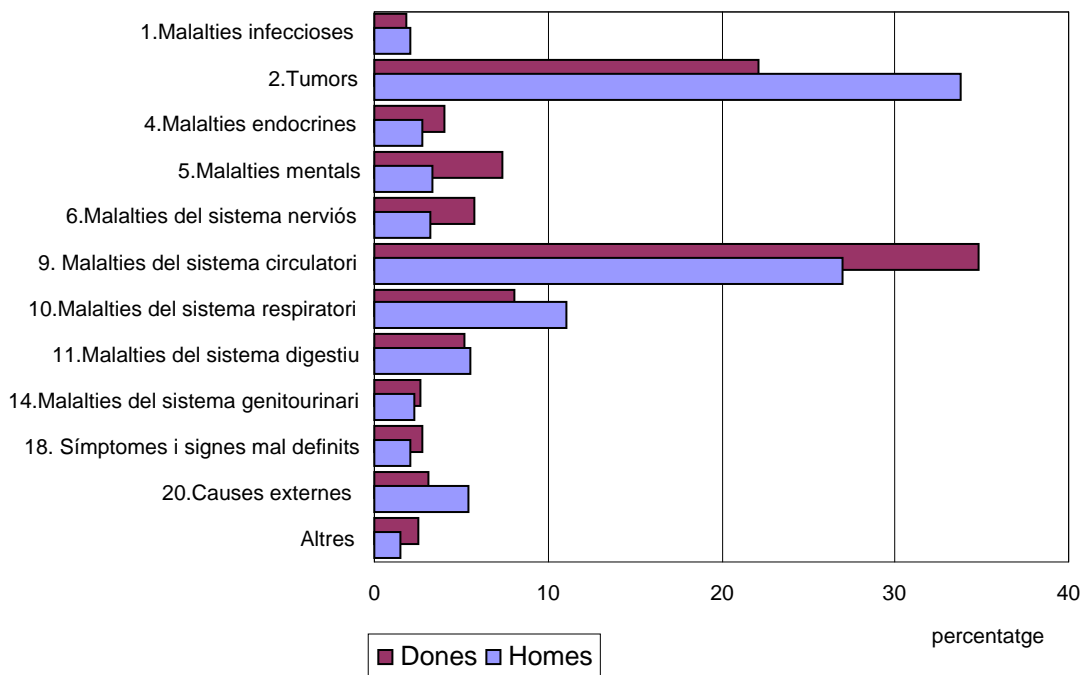


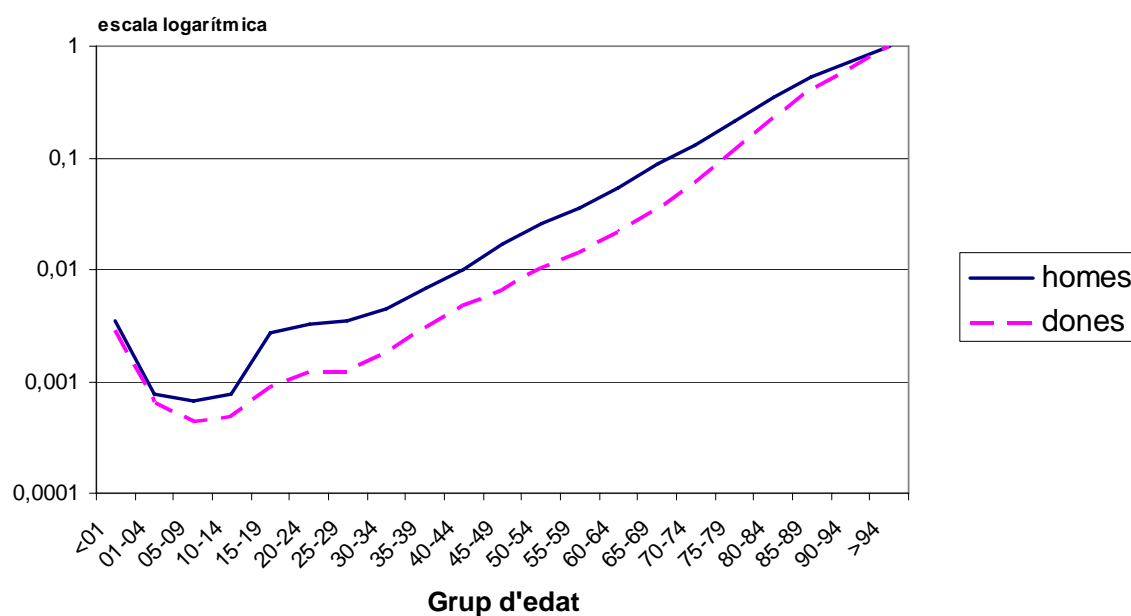
Figura 2. Mortalitat proporcional per causes de mort per sexe. Catalunya 2004



Taula 2. Esperança de vida per edat i sexe. Catalunya, 2004.

Grup d'edat	Dones	Homes	Total
<1	84,04	77,41	80,75
1-4	83,28	76,68	80,01
5-9	79,33	72,74	76,06
10-14	74,36	67,79	71,11
15-19	69,40	62,84	66,15
20-24	64,46	58,00	61,27
25-29	59,53	53,18	56,40
30-34	54,60	48,36	51,53
35-39	49,70	43,57	46,68
40-44	44,84	38,84	41,90
45-49	40,04	34,21	37,19
50-54	35,28	29,74	32,60
55-59	30,62	25,46	28,15
60-64	26,02	21,32	23,80
65-69	21,54	17,39	19,62
70-74	17,21	13,80	15,70
75-79	13,14	10,47	12,02
80-84	9,51	7,62	8,79
85-89	6,50	5,40	6,14
90-94	4,36	3,70	4,16
>94	2,93	2,65	2,86

Figura 3. Probabilitat de morir per sexe i grup d'edat. Catalunya 2004



Taula 3. Mortalitat infantil. Catalunya, 2004

	Nombre de defuncions	Taxes per 1.000 nascuts vius
Mortalitat infantil	238	3,10
Mortalitat perinatal (RMC)*	334	4,34 ^a
Mortalitat perinatal (OMS-N)**	313	4,07 ^a
Mortalitat perinatal (OMS-I)***	273	3,55 ^a
Mortalitat neonatal	163	2,13
Mortalitat neonatal precoç	114	1,49
Mortalitat neonatal tardana	49	0,64
Mortalitat postneonatal	75	0,98

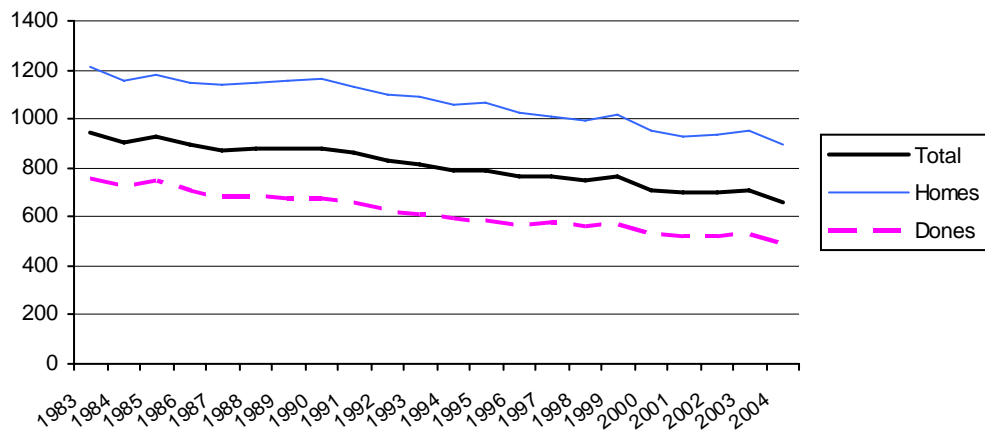
^a Taxes per 1.000 nascuts vius i morts.

*RMC: tots els declarats.

**OMS-N: Criteris de l'OMS per a comparacions nacionals.

***OMS-I: Criteris de l'OMS per a comparacions internacionals

Figura 4. Evolució de les taxes estandarditzades* de mortalitat (per 100.000 h). Catalunya, 1983-2004



*població estàndard: Catalunya 1991

Figura 5. Distribució dels índex de mortalitat estàndard per comarca. Catalunya, 2004

