

Taula 1. Nombre de defuncions i taxes per 1.000 habitants per sexe. Catalunya 2007

	Defuncions	Taxes brutes	Taxes estandarditzades (m)*	Taxes estandarditzades (c)**
Dones	28.780	7,96	2,76	4,62
Homes	30.532	8,60	5,14	8,48
Total	59.312	8,27	3,82	6,28

*taxes estandarditzades per població mundial.

**taxes estandarditzades per població de Catalunya 1991.

Figura 1. Nombre de defuncions per sexe i grup d'edat. Catalunya, 2007

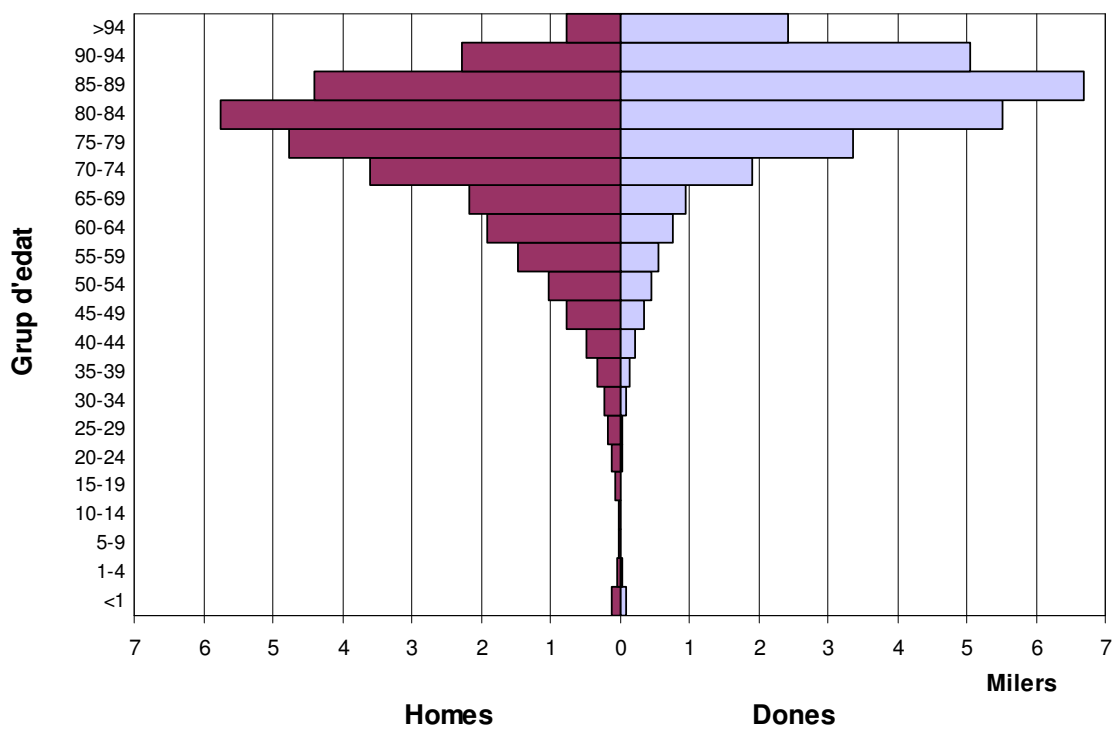
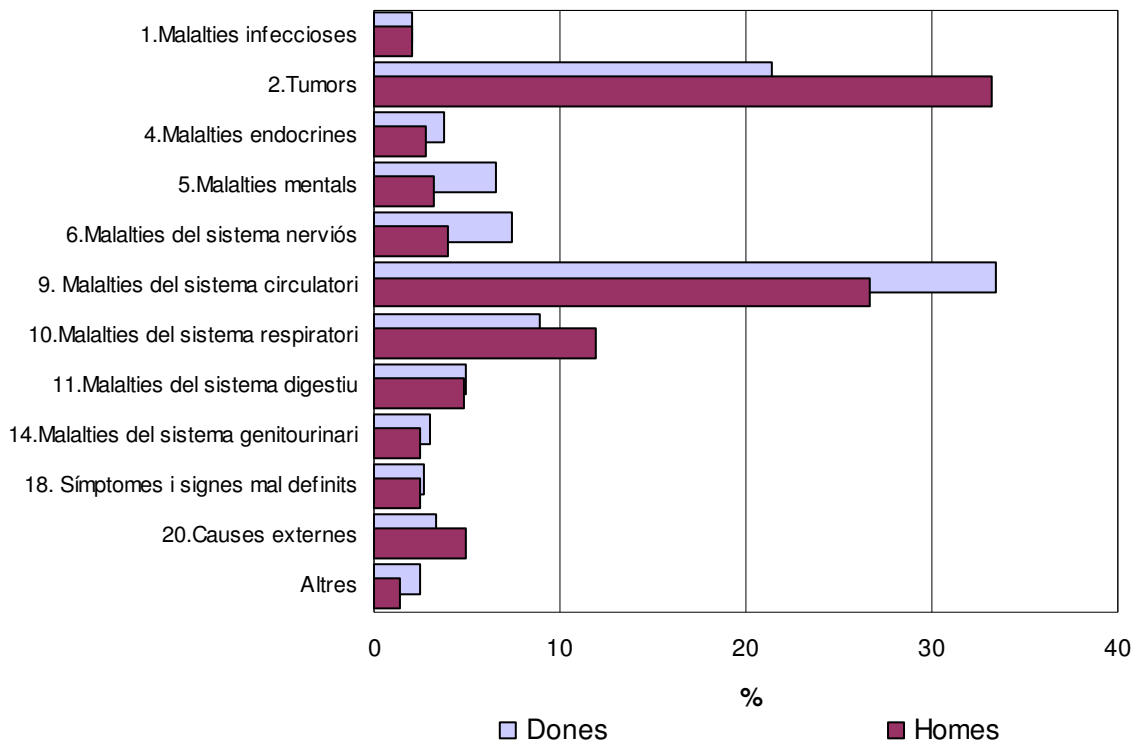


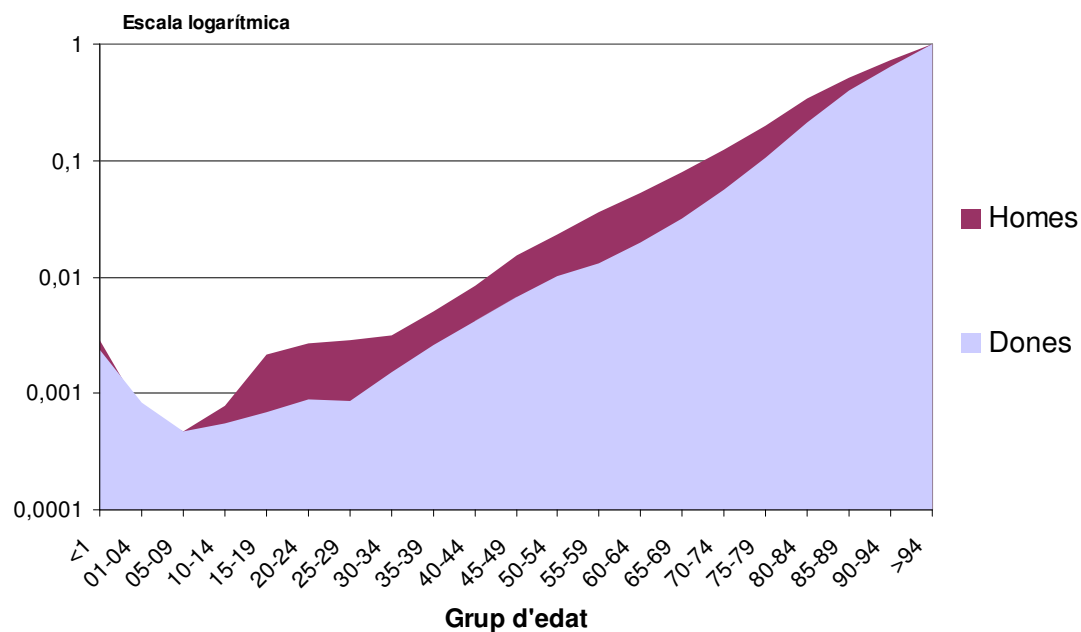
Figura 2. Mortalitat proporcional per causes de mort per sexe. Catalunya 2007



Taula 2. Esperança de vida per edat i sexe. Catalunya, 2007.

Grup d'edat	Dones	Homes	Total
En néixer	84,52	78,24	81,42
1	83,72	77,46	80,63
5	79,79	73,52	76,69
10	74,83	68,55	71,73
15	69,87	63,60	66,77
20	64,92	58,73	61,87
25	59,97	53,88	56,97
30	55,02	49,03	52,08
35	50,10	44,18	47,20
40	45,22	39,39	42,37
45	40,40	34,70	37,62
50	35,66	30,20	33,01
55	31,00	25,86	28,53
60	26,38	21,72	24,18
65	21,86	17,79	19,98
70	17,49	14,08	15,97
75	13,36	10,70	12,24
80	9,63	7,72	8,89
85	6,52	5,39	6,14
90	4,26	3,68	4,09
95	2,69	2,60	2,67

Figura 3. Probabilitat de morir per sexe i grup d'edat. Catalunya 2007



Taula 3. Mortalitat infantil. Catalunya, 2007

	Defuncions	Taxes x 1.000 nascuts vius
Mortalitat infantil	222	2,65
Mortalitat perinatal (RMC) [*]	341	4,06 ^a
Mortalitat perinatal (OMS-N) ^{**}	307	3,66 ^a
Mortalitat perinatal (OMS-I) ^{***}	275	3,28 ^a
Mortalitat neonatal	136	1,62
Mortalitat neonatal precoç	86	1,03
Mortalitat neonatal tardana	50	0,60
Mortalitat postneonatal	86	1,03

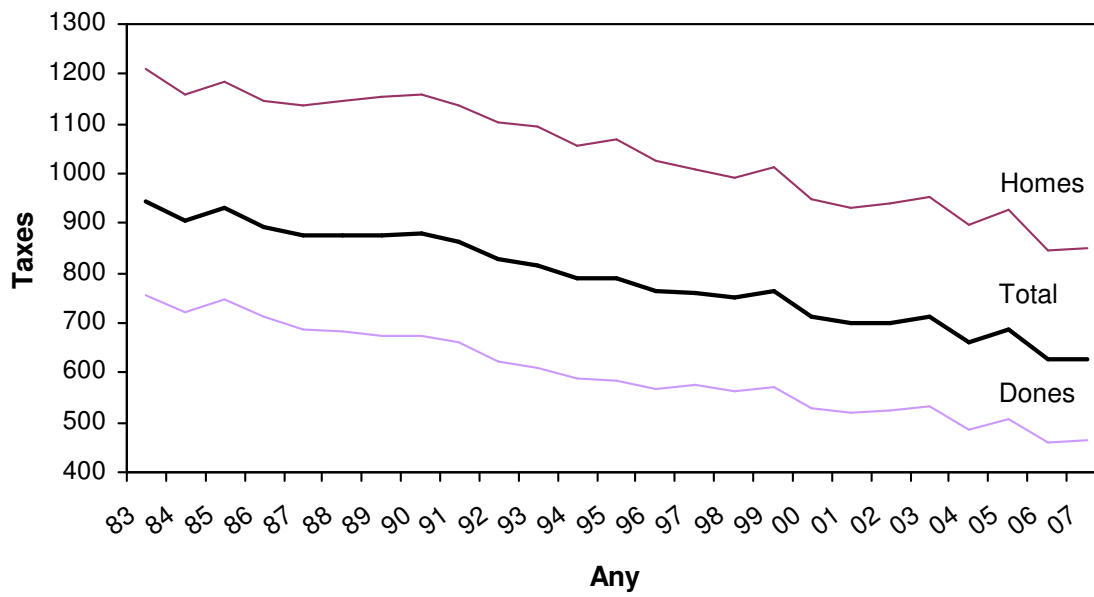
^aTaxes x 1.000 nascuts vius i morts.

*RMC: tots els declarats.

**OMS-N: Criteris de l'OMS per a comparacions nacionals.

***OMS-I: Criteris de l'OMS per a comparacions internacionals.

Figura 4. Evolució de les taxes estandarditzades* de mortalitat (per 100.000 h). Catalunya, 1983-2007



*població estàndard: Catalunya 1991

Figura 5. Distribució dels índex de mortalitat estàndard (IME) per regió sanitària. Catalunya, 2007

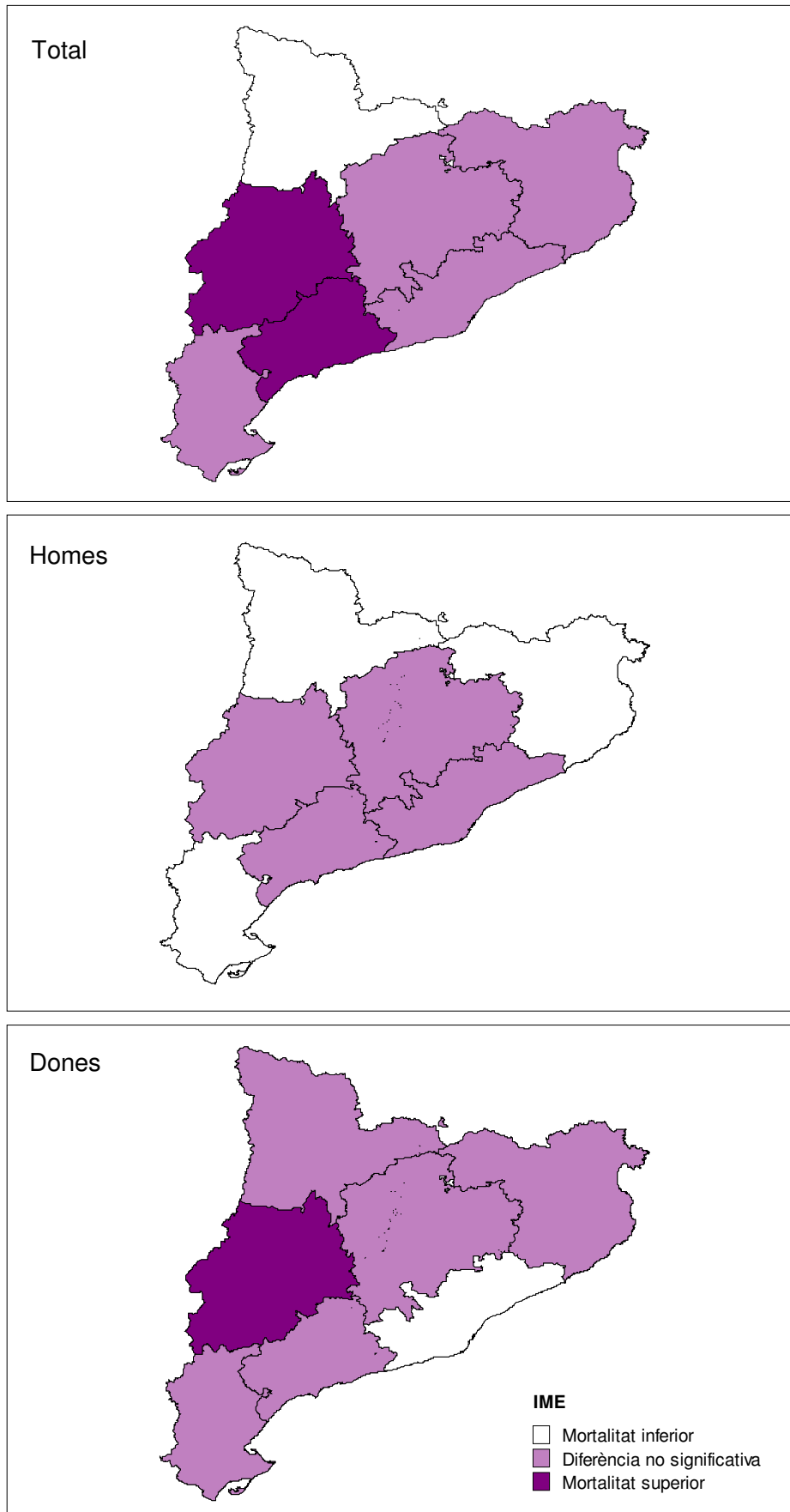


Figura 6. Distribució dels índex de mortalitat estàndard per comarca. Catalunya, 2007

