

Introducció a la perspectiva de gènere en l'àmbit clínic



Les comissions clíniques de salut i gènere



Són un **conjunt de professionals de perfil clínic** que, amb el suport de les direccions dels centres i entitats proveïdores, analitzen, impulsen, difonen i introdueixen la **perspectiva de gènere en la pràctica clínica diària** en els àmbits assistencial, de recerca i formatiu.

Com s'organitzen?

Autònomament i decideixen la seva composició, estructura i funcionament. És aconsellable que:



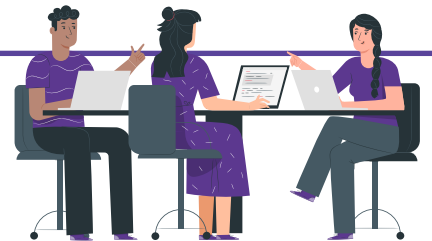
- Una **persona** s'encarregui de la seva **coordinació** i representació externa;
- Hi hagi un **representant de cada especialitat** o servei;
- S'estableixi un **espai de reunió**;
- Es prevegi la **participació** de professionals clínics d'altres **centres pròxims**.



Metodologia de treball



És **autònoma** i pot organitzar-se en **reunions** mensuals o bimensuals per **generar un espai de reflexió**, debat i plantejament col·lectiu de reptes i conclusions a les quals hagin arribat els grups de treball o els serveis.



Relacions externes



Les comissions clíniques poden tenir **relacions externes** per compartir i difondre coneixements en el seu territori o a la resta del sistema.



Tres àmbits d'actuació



L'**assistencial** desagrega els indicadors d'activitat, qualitat i seguretat per sexes, augmenta el coneixement en les diferències per gènere en malalties, tractament i dolor, i adapta les instal·lacions i els recursos materials amb perspectiva de gènere.



El de **recerca** crea grups de treball perquè els ja existents incorporin la perspectiva de gènere en les seves investigacions, promou la revisió de literatura clínica, desagrega dades per sexe en els estudis i garanteix paritat de gènere tant en què s'investiga com en qui investiga.



El **formatiu** revisa els continguts didàctics i els plans docents de pregrau i postgrau, promou entorns d'aprenentatge amb perspectiva de gènere, impulsa figures de referència sobre gènere per transmetre coneixement.

