

**VACUNACIÓ  
COVID-19  
CATALUNYA**



# Pla de vacunació COVID-19 a Catalunya: Estat de situació

9.03.2021

# Situació a 08/03/2021

<b>Vacunats 1a dosi</b> 581.079	<b>Vacunats 2a dosi</b> 208.901	<b>Pacients ingressats actualment</b> 1585	<b>Pacients ingressats UCI **</b> 502	<b>Casos confirmats acumulats</b> 567.760	<b>Risc de rebrot</b> <b>198</b>
<b>Defuncions</b> 20.902					

Evolució de la tendència del risc de rebrot (iEPG) a CATALUNYA a tota la població.

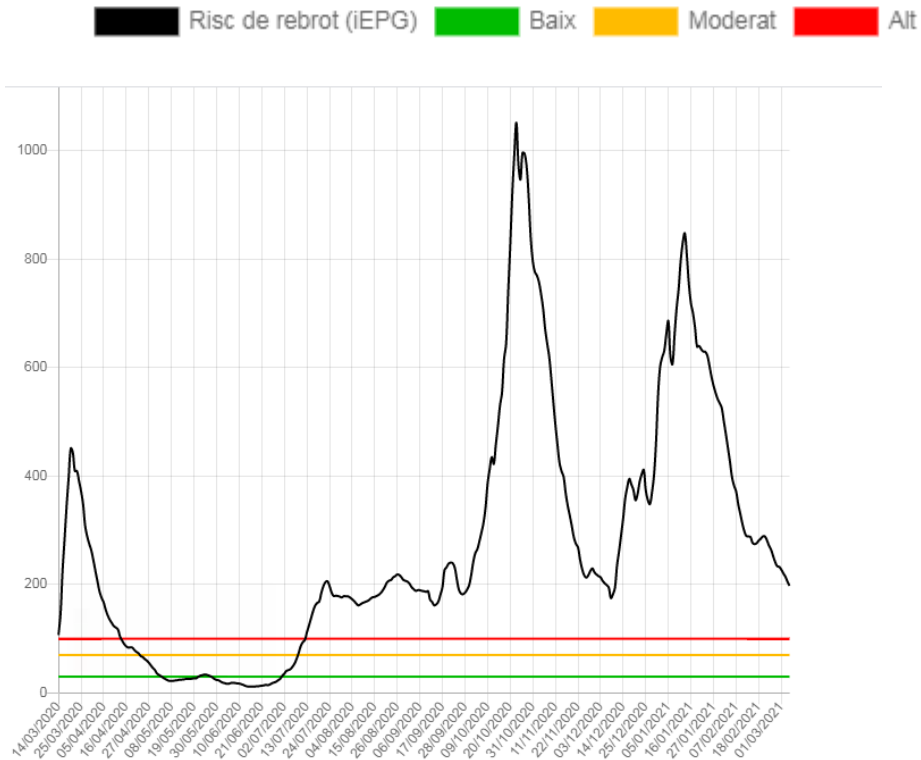
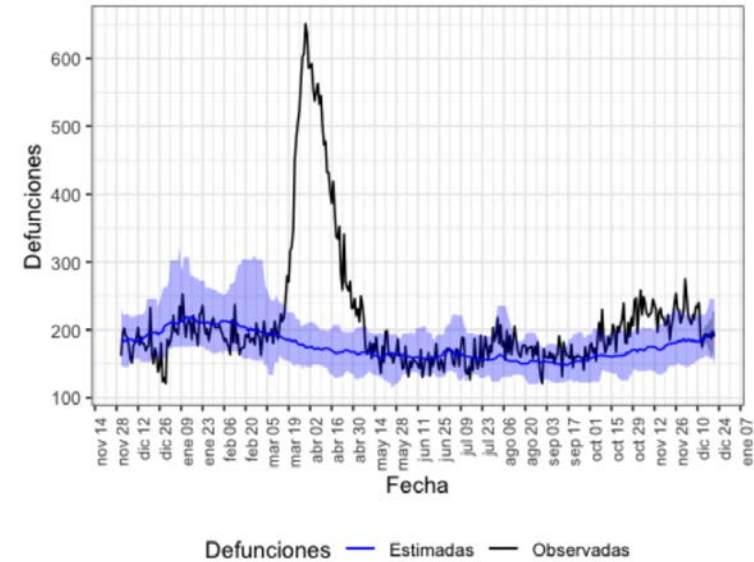


Figura 10. Mortalitat por todas las causas observada y esperada. Cataluña, diciembre 2019 hasta 21 de diciembre de 2020.

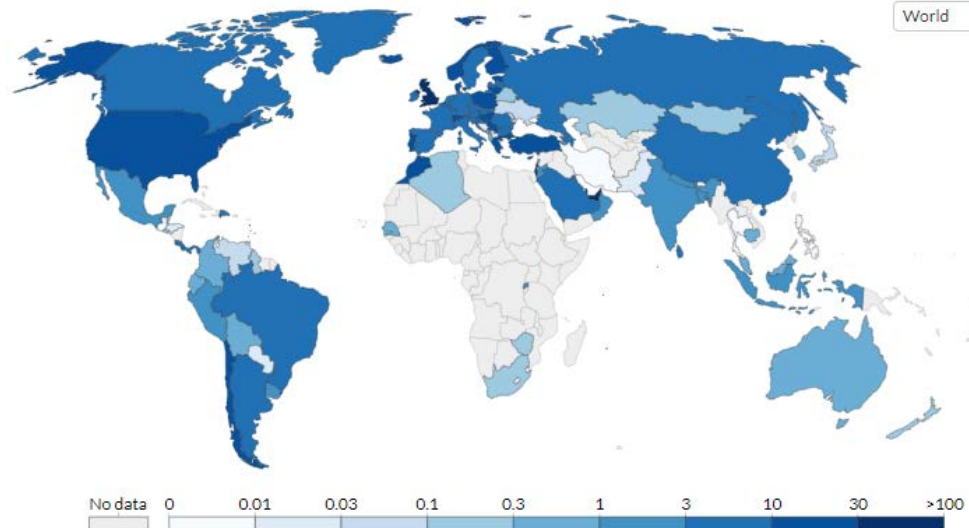


Defunciones observadas (negro) y defunciones estimadas (azul), con el intervalo de confianza al 99% (banda azul).

## COVID-19 vaccine doses administered per 100 people, Mar 7, 2021

Total number of vaccination doses administered per 100 people in the total population. This is counted as a single dose, and may not equal the total number of people vaccinated, depending on the specific dose regime (e.g. people receive multiple doses).

Our World  
in Data



Source: Official data collated by Our World in Data - Last updated 8 March, 11:30 (London time)

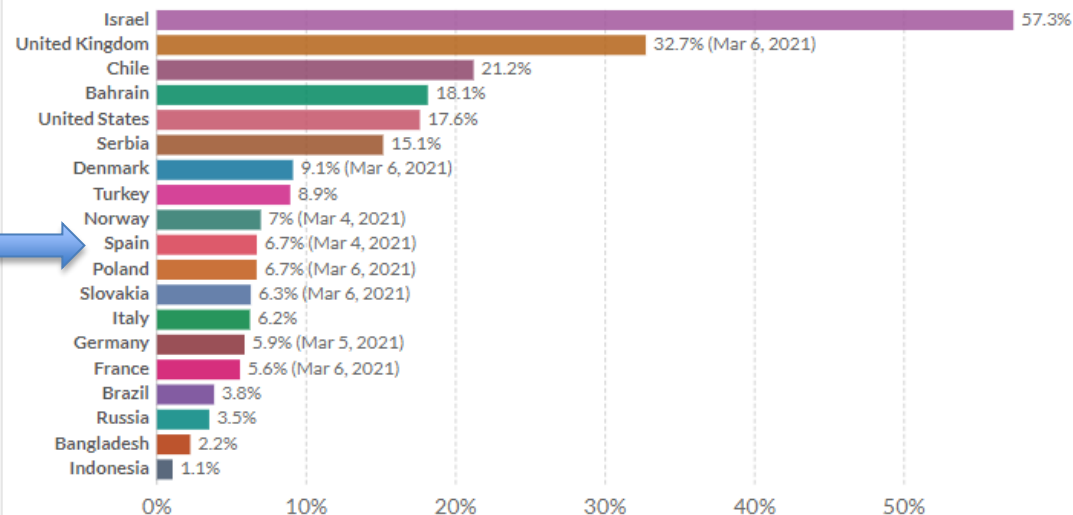
CC BY

## Share of people who received at least one dose of COVID-19 vaccine, Mar 7, 2021

Share of the total population that received at least one vaccine dose. This may not equal the share that are fully vaccinated if the vaccine requires two doses.

Our World  
in Data

+ Add country



<https://ourworldindata.org/covid-vaccinations>

ch  
**Bloomberg**

## More Than 312 Million Shots Given: Covid-19 Tracker

In the U.S., 92.1 million doses have been administered; rollout goes global

Updated: 9 de març de 2021, 4:19 CET

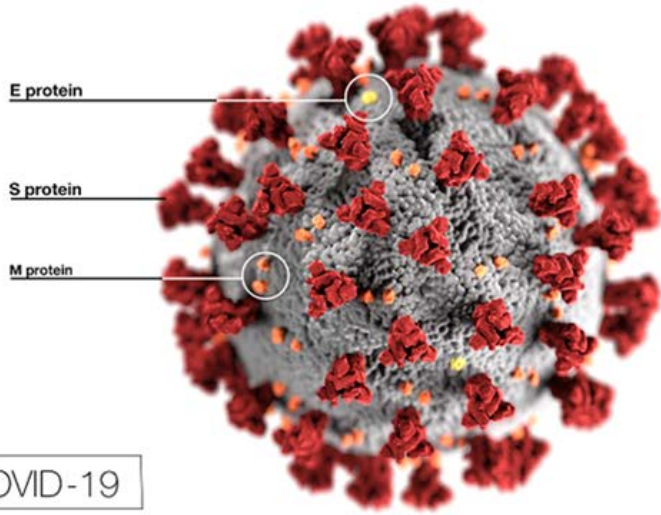


<https://www.bloomberg.com/graphics/covid-vaccine-tracker-global-distribution/>

/Salut



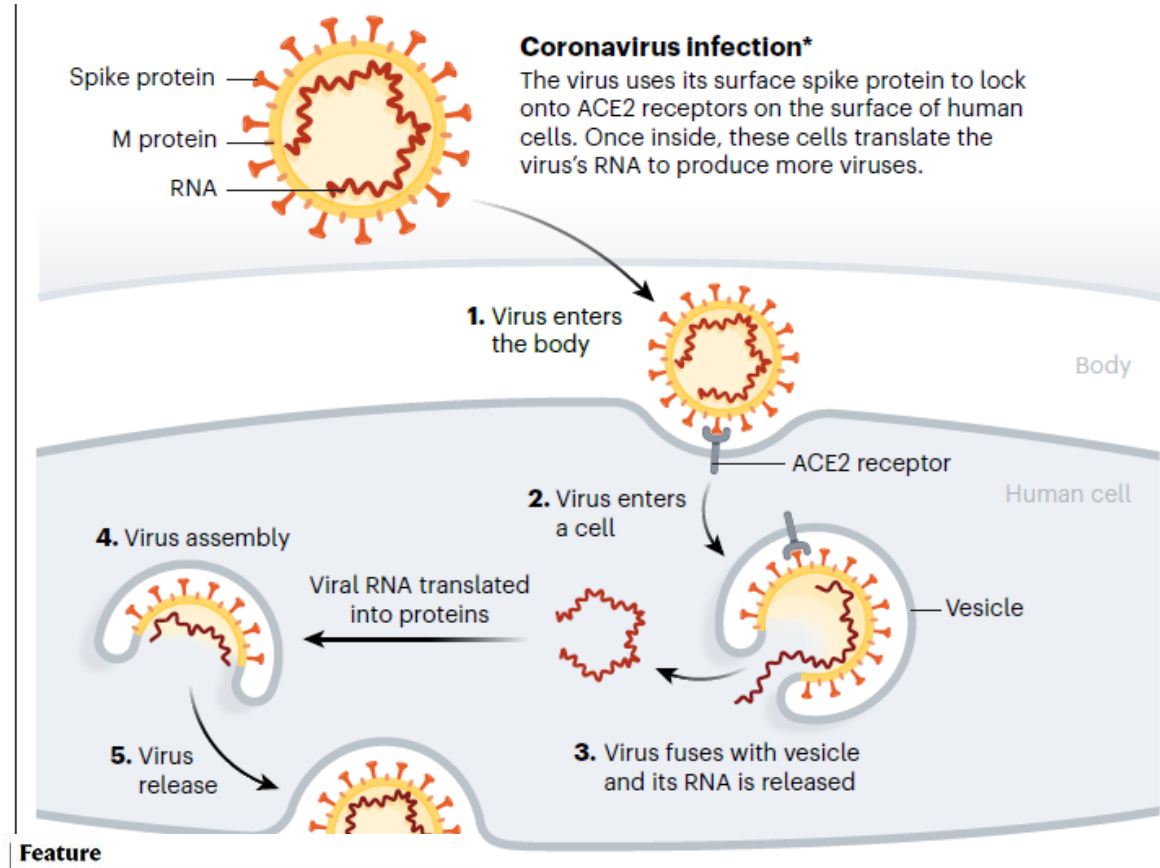
Generalitat  
de Catalunya



COVID-19

Virus RNA

Target principal per les vacunes: **Proteïna S**



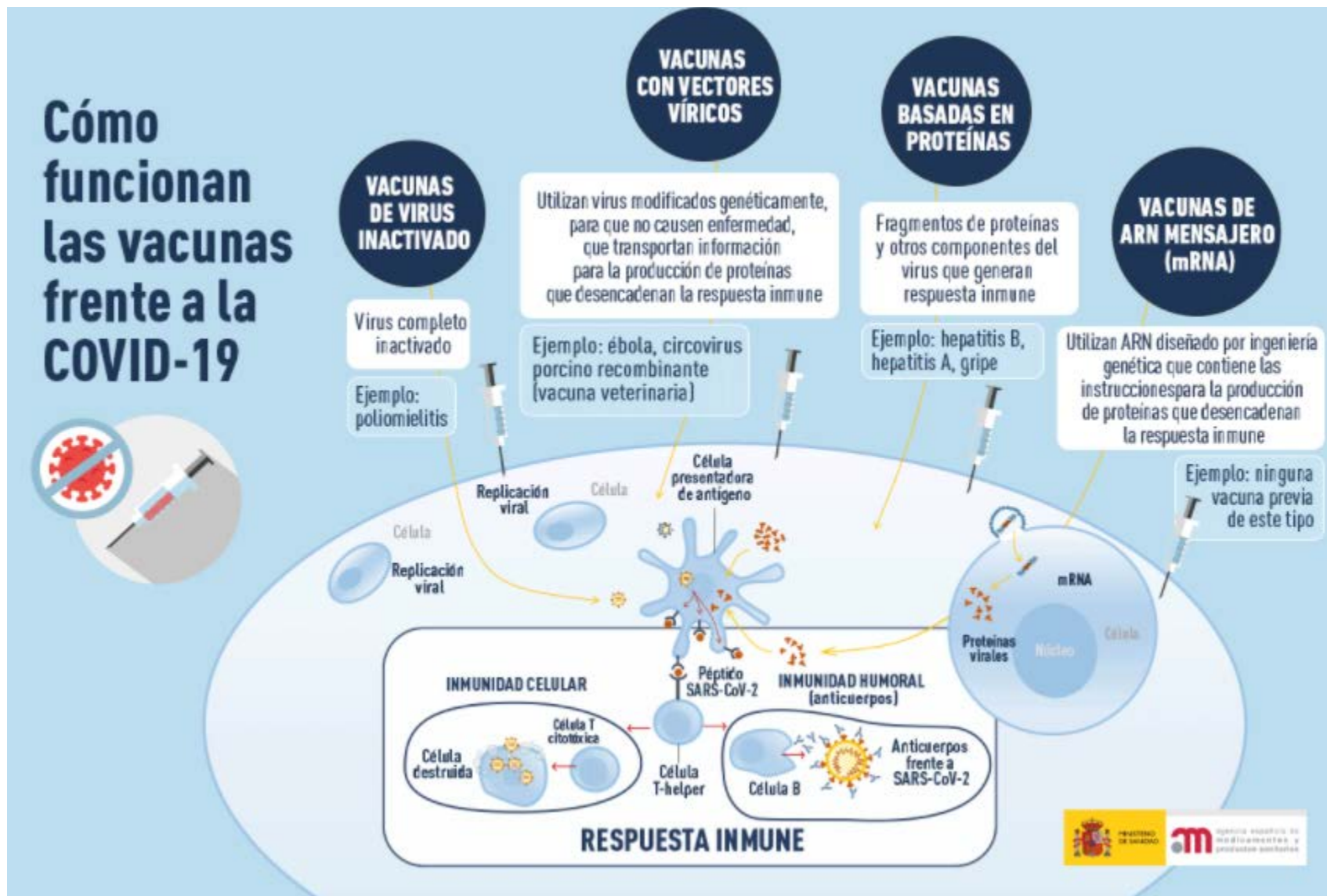
Feature

THE RACE FOR  
**CORONAVIRUS  
VACCINES**

By Ewen Callaway:  
design by Nik Spencer.



# Cómo funcionan las vacunas frente a la COVID-19



<https://www.vacunacovid.gob.es/>

/Salut



Generalitat de Catalunya



<https://www.vacunacovid.gob.es/>

/Salut



Generalitat  
de Catalunya

¿Qué se introduce en el organismo?



Nanopartículas lipídicas

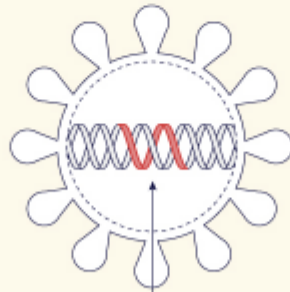


Contiene ARNm

¿Qué se introduce en el organismo?



Virus diferente al coronavirus



Contiene ADN modificado

¿Qué se introduce en el organismo?



Fragmentos de proteína S



Y otros componentes del virus

Show  entries

Search:

Vaccine ▼	Vaccine developer	Stage	Key milestones	More information
COVID-19 Vaccine Janssen	Janssen-Cilag International N.V.	Conditional marketing authorisation application under evaluation	<p>Start of conditional marketing authorisation evaluation: 16/02/2021</p> <p>Start of rolling review: 01/12/2020</p>	<p>EMA receives application for conditional marketing authorisation of COVID-19 Vaccine Janssen</p> <p>EMA starts rolling review of Janssen's COVID-19 vaccine Ad26.COVS.2.S</p> <p>Paediatric investigation plan</p>
CVnCoV	CureVac AG	Rolling review ongoing	Start of rolling review: 12/02/2021	EMA starts rolling review of CureVac's COVID-19 vaccine (CVnCoV)
NVX-CoV2373	Novavax CZ AS	Rolling review ongoing	Start of rolling review: 03/02/2021	EMA starts rolling review of Novavax's COVID-19 vaccine (NVX-CoV2373)

<https://www.ema.europa.eu/en/human-regulatory/overview/public-health-threats/coronavirus-disease-covid-19/treatments-vaccines/treatments-vaccines-covid-19-medicines-under-evaluation>



# Idees clau sobre les vacunes

- No contenen virus, no poden produir malaltia
- S'han seguit totes les fases d'experimentació clínica, abans de l'aprovació per Agències reguladores internacionals
- Més de 312 milions de vacunes administrades a nivell internacional
- Eficàcia molt alta, efectivitat real provada (Israel, Escòcia, Catalunya)
- Efecte a partir de 2-3 setmanes després de la primera dosi, màxim 2 setmanes després de la segona dosi
- Reaccions adverses en un 10-15%, 2-3 primers dies sobretot, com una virasi (declaració reaccions inesperades per eCAP, [www.targetagroga.cat](http://www.targetagroga.cat)), més amb la segona dosi, més en persones joves i més en persones que han patit la malaltia.
- Única contraindicació: anafilaxi a la vacuna o algun dels seus components
- Important escoltar precaucions, explicar l'evidència

# Escenaris de disponibilitat

<b>Escenari 1</b>	<b>Poca disponibilitat</b>	<b>Grups altament prioritaris</b>	<b>Concentrar punts vacunació</b>
<b>Escenari 2</b>	Disponibilitat limitada	Augment a altres grups prioritaris	Més punts vacunació
<b>Escenari 3</b>	Disponibilitat sense restriccions	Sense restriccions segons característiques de les vacunes	Vacunació habitual en centres vacunals

# Introducció progressiva de vacunes

Pfizer -BioNTech

ARNm

27.12.20

>16 anys

Moderna

ARNm

13.01.21

> 18 anys

Oxford-AZ

Vector Viral

8.02.21

18-55anys

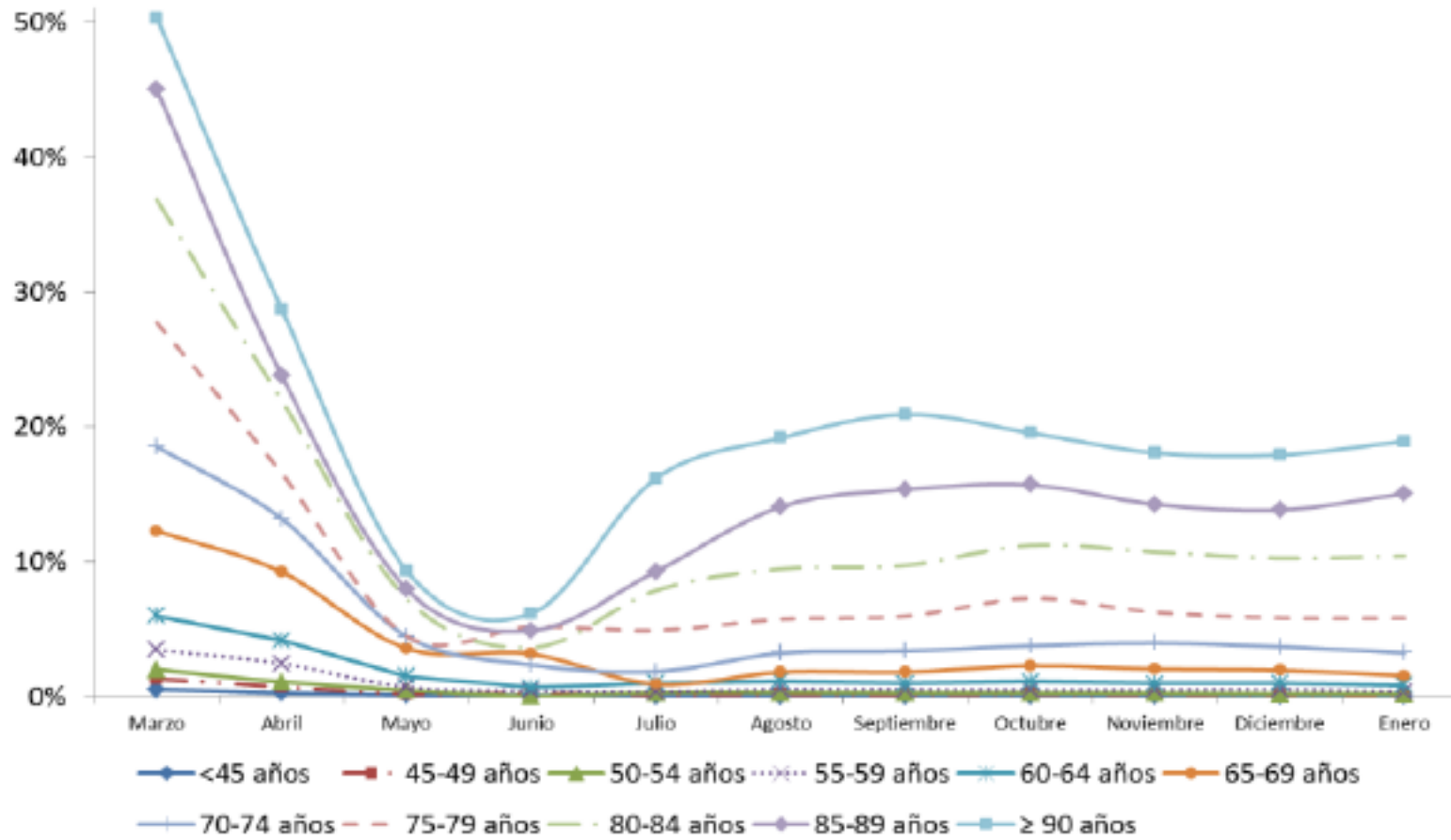
# Com s'han establert els criteris de prioritització?

- ❑ Grup de treball de la Ponència de Vacunacions i Registre del la Comissió de Salut Pública en el qual s'hi participa activament des de Catalunya.
- ❑ Basat en un marc ètic on prevalen, per aquest ordre, els principis d' igualtat i dignitat de drets, necessitat, equitat, protecció a la discapacitat i a la persona menor d'edat, benefici social i reciprocitat. A més, també s'han tingut en compte els següents principis d'ordre més procedimental: participació, transparència i rendició de comptes.
- ❑ A més s'han tingut en compte les normes legals d'aplicació i les recomanacions internacionals.
- ❑ Per establir la prioritització dels grups a vacunar en cadascuna de les etapes s'ha realitzat una avaluació en funció dels següents criteris:
  - ❑ **risc de morbiditat greu i mortalitat,**
  - ❑ **risc d'exposició,**
  - ❑ **d'impacte socioeconòmic,**
  - ❑ **risc de transmissió,**
- ❑ a més de criteris de
  - ❑ **factibilitat i**
  - ❑ **acceptació.**

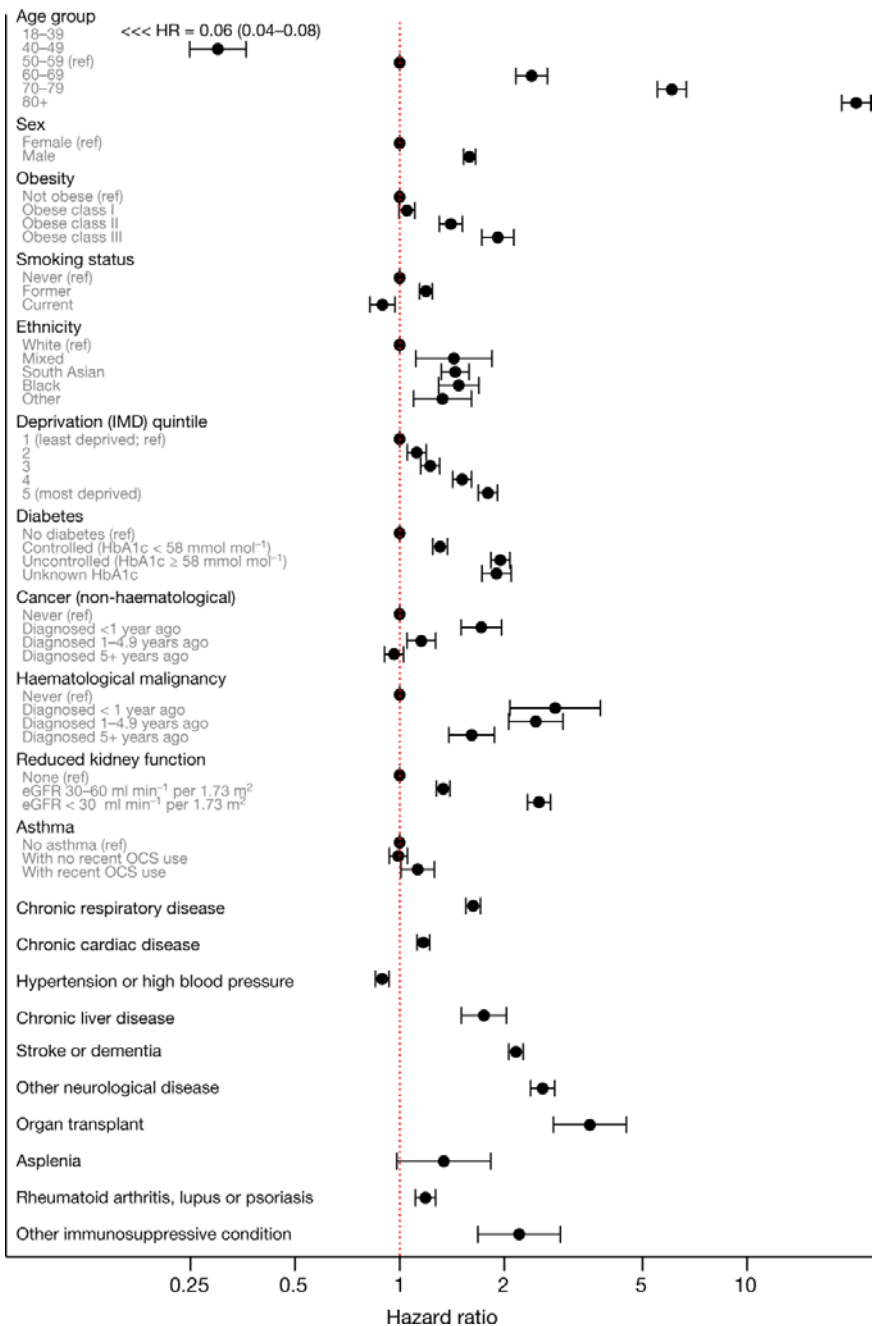


<https://www.vacunacovid.gob.es/>





Fuente: Elaboración Ministerio de Sanidad. Información RENAVE.



Williamson, E.J., Walker, A.J., Bhaskaran, K. *et al.*  
 Factors associated with COVID-19-related death  
 using OpenSAFELY. *Nature* **584**, 430–436 (2020).  
<https://doi.org/10.1038/s41586-020-2521-4>

<https://www.nature.com/articles/s41586-020-2521-4/figures/3>

Tabla 2. Orden de los grupos de población priorizados para vacunación con ARNm\*

Orden	Vacuna de ARNm (Comirnaty o vacuna de Moderna)
1	<b>Grupo 1.</b> Residentes y personal sanitario y sociosanitario que trabaja en residencias de personas mayores y de atención a grandes dependientes
2	<b>Grupo 2.</b> Personal de primera línea en el ámbito sanitario y sociosanitario
3	<b>Grupo 3A.</b> Personal de ámbito hospitalario y de AP no considerado en grupo 2; y personal de odontología, higiene dental y otro (ptes sin mascarilla más 15 min)
4	<b>Grupo 4.</b> Grandes dependientes no institucionalizados
5	<b>Grupo 5A.</b> Personas de 80 y más años
6	<b>Grupo 5B.</b> Personas de 70 a 79 años
7	<b>Grupo 5C.</b> Personas de 60 a 69 años
8	<b>Grupo 7.</b> Personas con menos de 60 años con condiciones de riesgo alto de COVID-19 grave
9	<b>Grupo 3B (&gt;55 años).</b> Personal servicios SP gestión y respuesta a la pandemia; personal sanitario y sociosanitario no vacunado anteriormente; fisioterapeutas, terapeutas ocupacionales, oficinas de farmacia, protésicos dentales; personal IIPP
10	<b>Grupo 3C (&gt;55 años).</b> Resto de personal sanitario y sociosanitario no vacunado con anterioridad
11	<b>Grupo 6A (&gt;55 años).</b> Fuerzas y Cuerpos de Seguridad, Emergencias y Fuerzas Armadas
12	<b>Grupo 6B (&gt;55 años).</b> Docentes y personal de educación infantil y educación especial
13	<b>Grupo 6C (&gt;55 años).</b> Docentes y personal de educación primaria y secundaria
14	<b>Grupo 8.</b> Personas de 56-59 años

\*en gris los grupos en los que la vacunación podrá solaparse por cuestiones organizativas y de factibilidad

Tabla 3. Orden de los grupos de población priorizados para vacunación con AstraZeneca\*

Orden	Vacuna de AstraZeneca (personas entre 18 y 55 años de edad)
1	Grupo 3B (≤55 años). Personal servicios SP gestión y respuesta a la pandemia; personal sanitario y sociosanitario no vacunado anteriormente; fisioterapeutas, terapeutas ocupacionales, oficinas de farmacia, protésicos dentales; personal
2	Grupo 3C (≤55 años). Resto de personal sanitario y sociosanitario no vacunado con anterioridad
3	Grupo 6A (≤55 años). Fuerzas y Cuerpos de Seguridad, Emergencias y Fuerzas Armadas
4	Grupo 6B (≤55 años). Docentes y personal de educación infantil y educación especial
5	Grupo 6C (≤55 años). Docentes y personal de educación primaria y secundaria
6	Grupo 9. Personas de 45-55 años

\*en gris los grupos en los que la vacunación podrá solaparse por cuestiones organizativas y de factibilidad

# Tres etapes condicionades per la disponibilitat i el tipus de vacunes

## Primera etapa (gener-març)

1. Residències
2. 3. Professionals Sanitaris i Sociosanitaris
4. Persones amb grans dependències

1. 25 Equips mòbils de vacunació (EMV)
- 2.3. Serveis de Prevenció de riscos + Medicina Preventiva + Centres Sanitaris
4. Equips d' Atenció Primària

## Segona etapa (febrer –juny)

### 5. Persones de risc molt alt i alt

(cohorts d' edat : >80, 70-79 60-69)

### 6. Col·lectius en actiu amb funció essencial per a la societat

### 7. Risc alt i molt alt en <60\*

### 8. Persones entre 56-59

### 9. Persones entre 45-55

- 5, 7. Equips d' Atenció Primària Hospitals\*
6. Equips d' Atenció Primària + EMV (Punts específics vacunació AZ)

## Tercera etapa

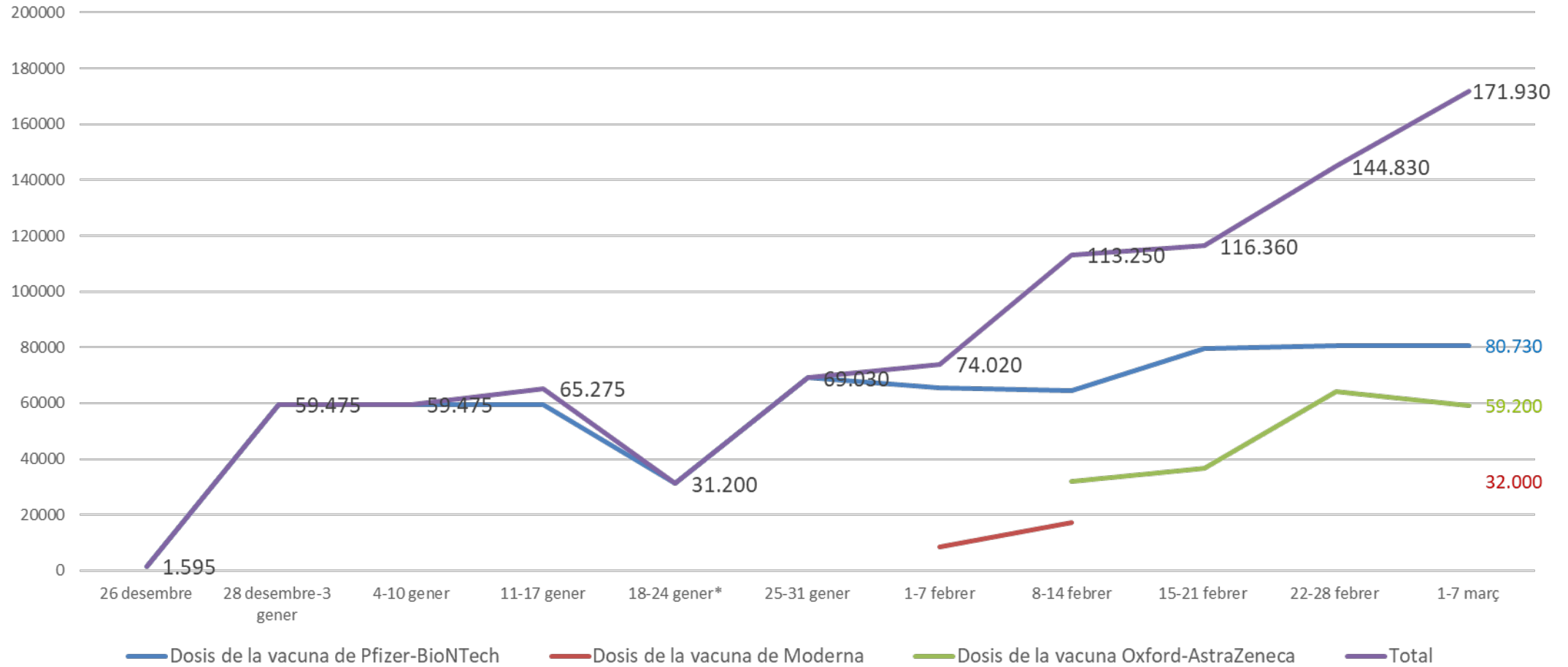
### 7. Població general <45

### Altres grups prioritaris

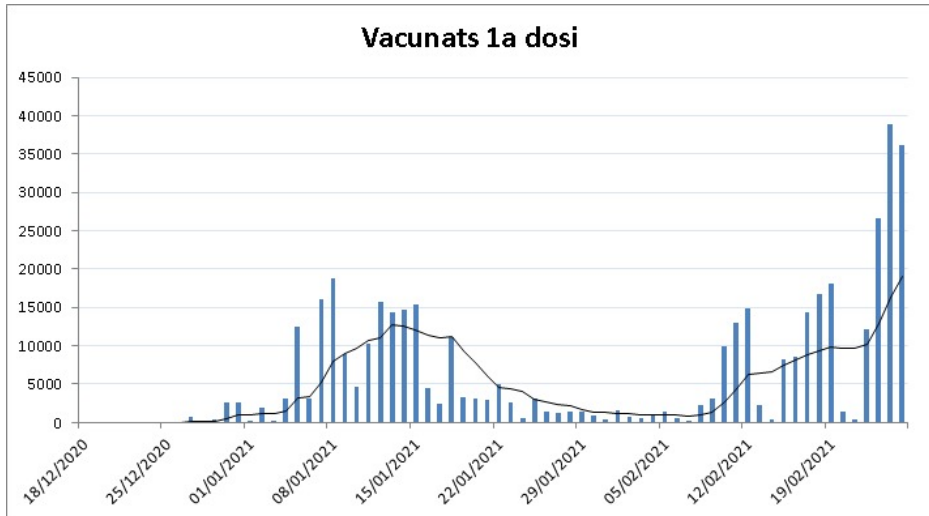
7. Equips d' Atenció Primària + EMV (Espais de vacunació modulables comunitaris)
- Servei de Prevenció Riscos (empreses)



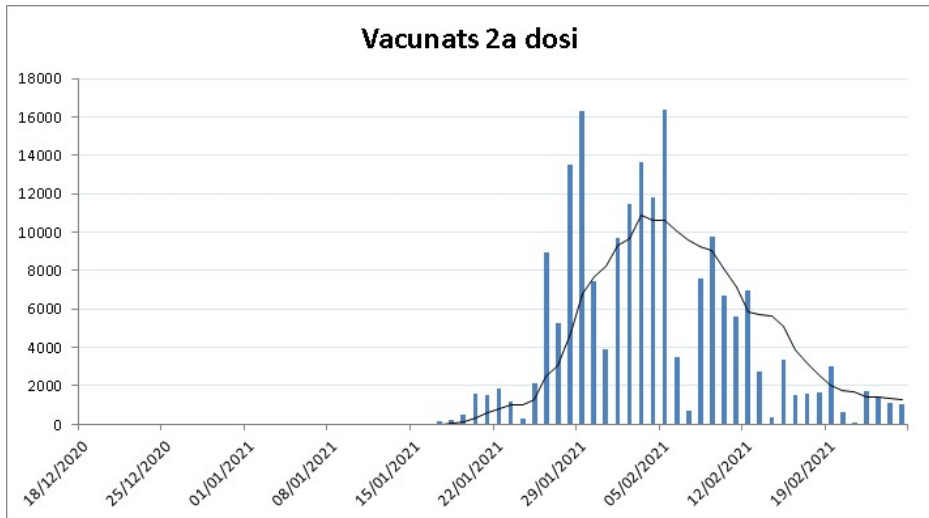
## Evolució del nombre de dosi disponibles



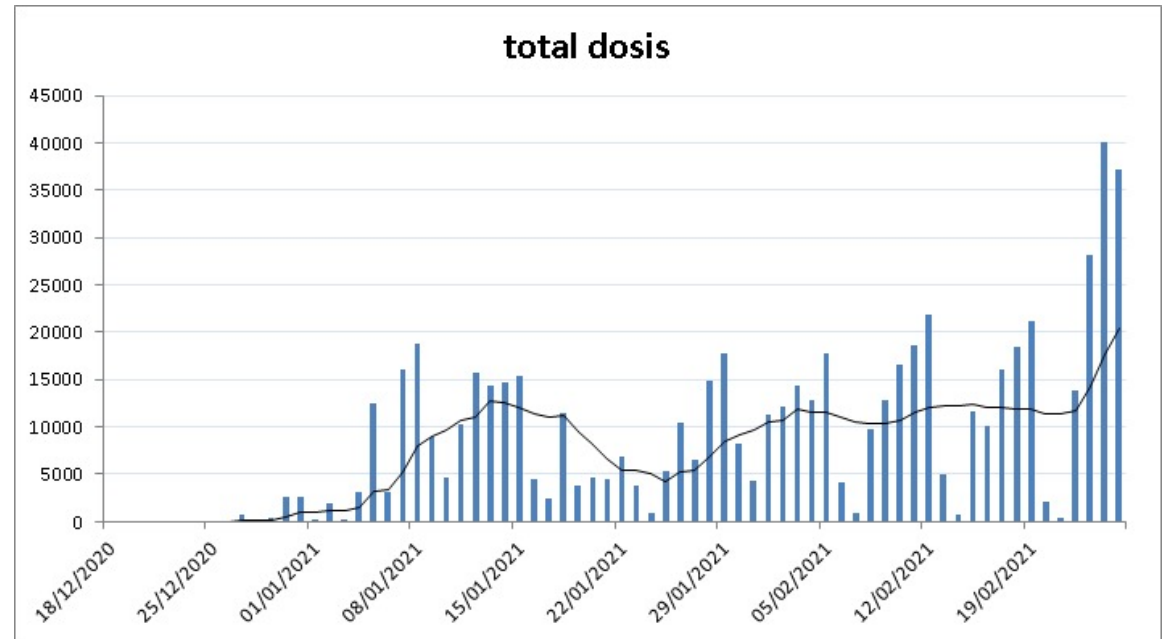
Vacunats 1a dosi



Vacunats 2a dosi



total dosis



# Introducció progressiva de vacunes

Pfizer -BioNTech

ARNm

27.12.20

>16 anys

Residències. Centres Sanitaris

Persones amb grans dependències  
Població de risc alt i molt alt:  
criteri basat en edat i en risc

Moderna

ARNm

13.01.21

> 18 anys

Hospitals

Persones amb patologies greus controlades des dels hospitals

Oxford-AZ

Vector Viral

8.02.21

18-55anys sense Pat. Greu

Serveis Essencials crítics

Persones de 45-55 anys  
Població general

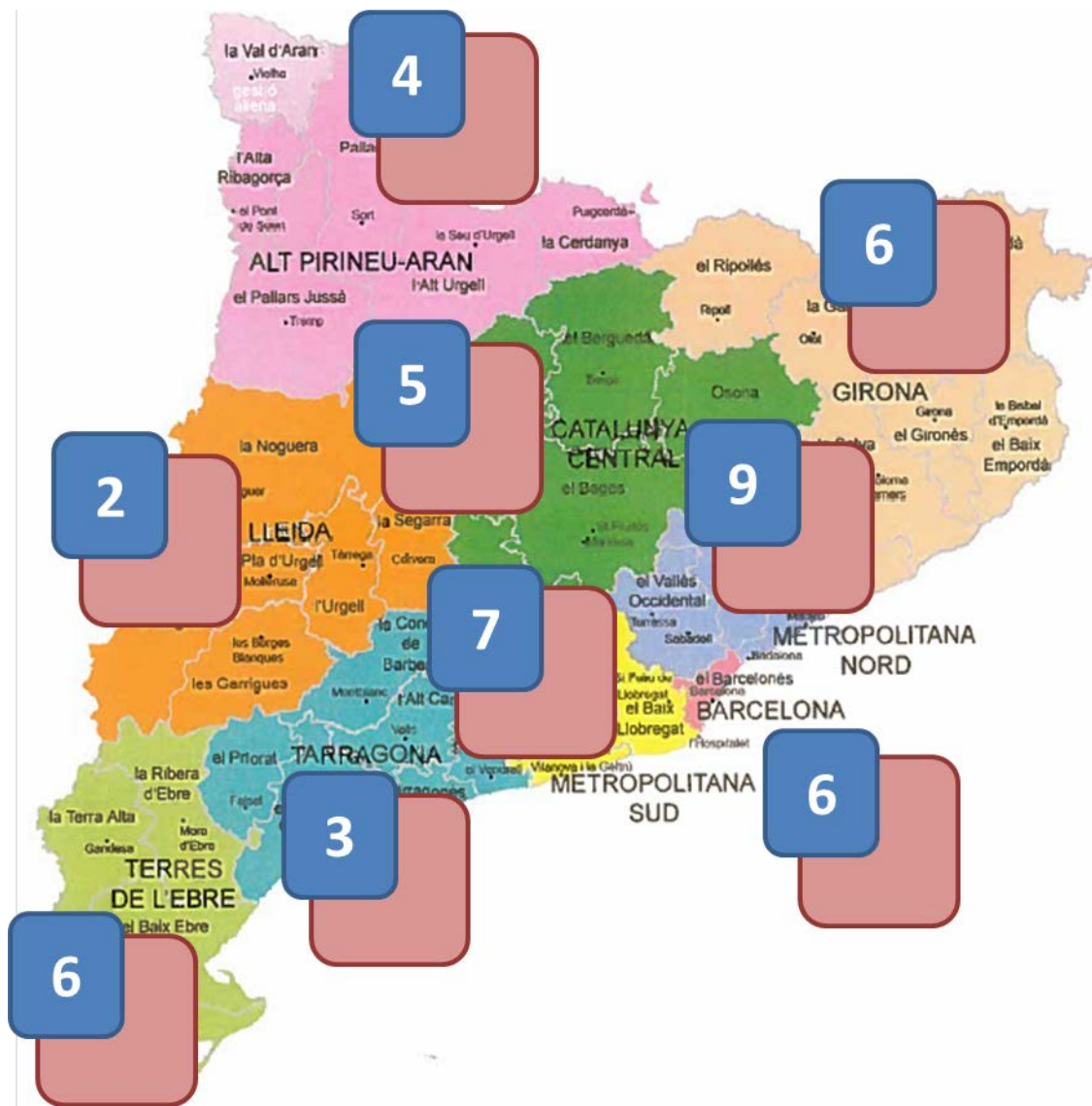
# Objectius de la vacunació

- Contribuir a baixar la morbiditat i mortalitat de la població més vulnerable.
- Contribuir a disminuir la carrega del sistema assistencial
- Assolir una immunitat de grup a partir de cobertures vacunals del 70% o més
- Aconseguir cobertures vacunals en residències de persones grans del 80% o més
- Aconseguir cobertures vacunals en professionals de la salut del 80% o més
- Aconseguir cobertures vacunals en persones amb condicions de risc del 80% o més



L'estratègia catalana de vacunació contra la Covid-19 es desplega en **3 etapes** que es solapen segons disponibilitat de dosi i de tipus de vacunes

# Punts de vacunació i seus de recepció i emmagatzematge de vacunes actuals



48  
punts  
AZ

		Regió Sanitària	Seus
			Centre Cívic Joan Brudieu. La Seu d'Urgell
			Sala Polivalent La Lira. Tremp
			CAP Puigcerdà
		Alt Pirineu	CAP Vielha
			Casal de Gent Gran Montserrat Olivella
			Casal de Gent Gran Quatre Cantons
			CAP Sanllehy
			CAP Casernes
			CAP Sagrada Família
Leida			CAP Tàrragona
		Barcelona	Facultat de Geografia i Història. UB
			Hospital Pius de Valls
			Carpa de la zona Poliesportiva. Cambrils
		Tarragona	CAP Nou Tarraco
			CAP Anoia d'Igualada
			CAP Osona de Vic
			CAP Bages
			Hotel d'Entitats de Berga
Metropolitana Nord		Catalunya Central	Palau Firal de Manresa
			Figueres Teatre Municipal Jardí
			Casal Marià d'Olot
			Espai Cívic Mercadal
			Local Social "Mas Borinot" de Blanes
			Edifici Universitat de Girona
		Girona	Palau Firal de Sant Antoni de Calonge
Metropolitana Sud			Local Els Falcons de Vilafranca
			Centre Cívic Sant Joan de Vilanova
			Casal Municipal Hort de Cruells de Roquetes
			Llar dels Jubilats de Móra la Nova
			Antic Sindicat a Amposta
			Casal de Joves de l'Aldea
			Centre el Masset de Sant Carles de la Rapita
Terres de l'Ebre			Casal de Joventut de Gandesa

Més de  
90 seus  
PZ



# Punts de vacunació i seus de vacunes

- **Punts centralitzats:** actualment d'AZ, per grups de col·lectius essencials
  - ❑ Sovint centres comunitaris fora dels CAP.
- **EAP:** actualment de Pfizer. Punts a tot el territori que abasteixen a tots els EAP
- **Domicili**
- **Centres de dia....**

# Què hem fet fins ara?

A data 8 de març s'han vacunat:

581.079 persones - 1a dosi → 7,52 % de la població

208.901 persones – 2a dosi → 2,70% de la població

789.980 vacunes administrades (87,15% del total de 906.440 vacunes rebudes des de l'inici\*)

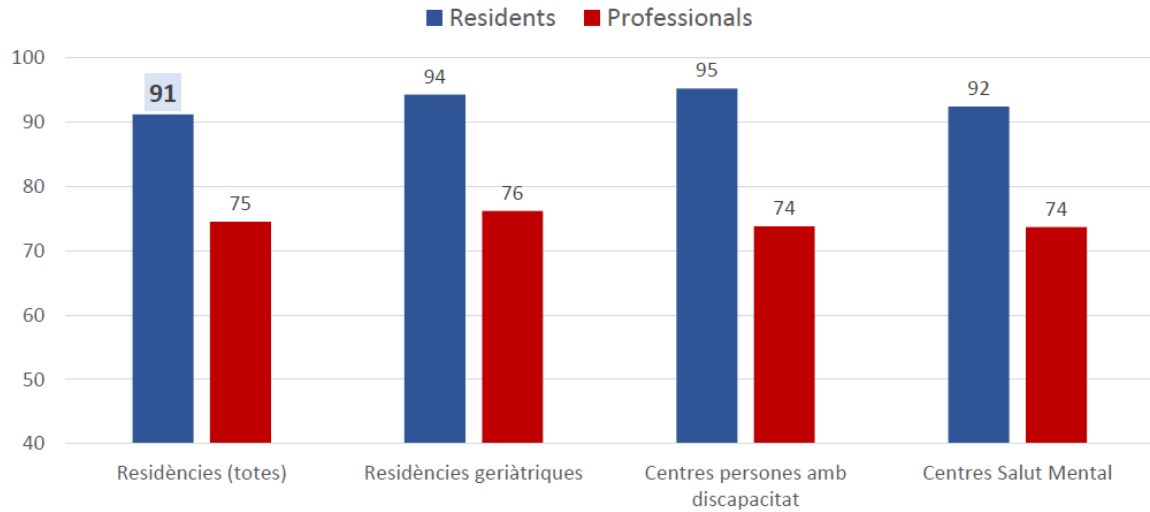
## Residències

**56.990** persones han rebut la 1a dosi de la vacuna i **51.980** la segona a població residències - residents i **33.315** professionals de residències primera dosi i **30.547** segona dosi

COBERTURES (en percentatge)	1a dosi		2a dosi	
	Residents	Professionals	Residents	Professionals
Residències (totes)	91,4	75	86,8	68,9
Residències geriàtriques	94,5	76,8	90	71,3
Centres persones amb discapacitat	95,2	74	92,5	66,3
Centres Salut Mental	92,6	73,7	85	64,7

### Cobertura vacunació COVID 1a dosi

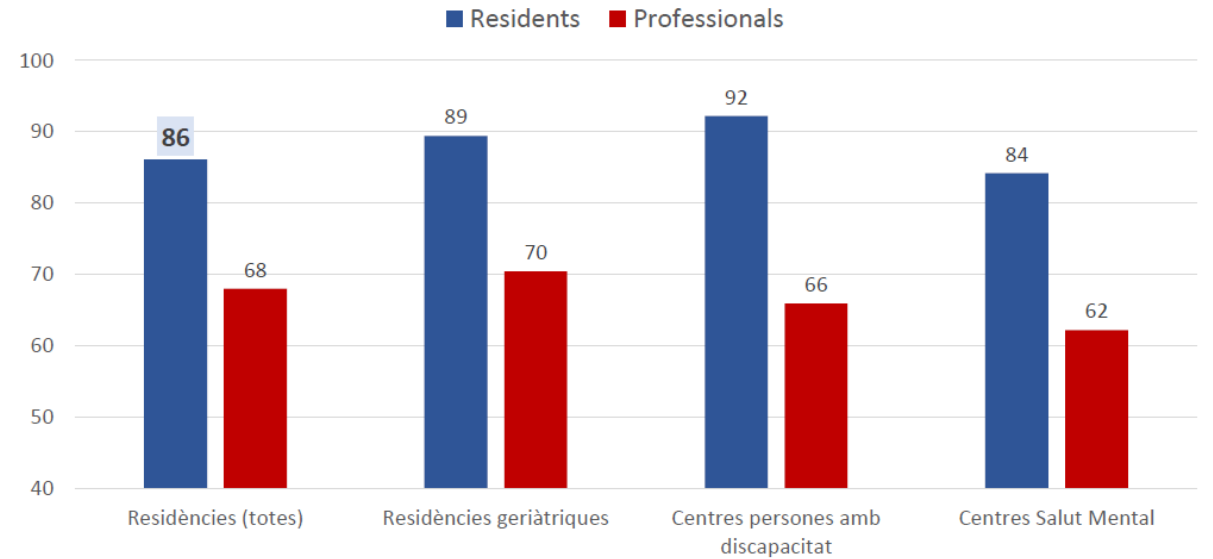
(al voltant 16 punts menys en professionals)



Font: Portal ICS (5 març 2021)

### Cobertura vacunació COVID 2a dosi

(al voltant 18 punts menys en professionals)



Font: Portal ICS (5 març 2021)

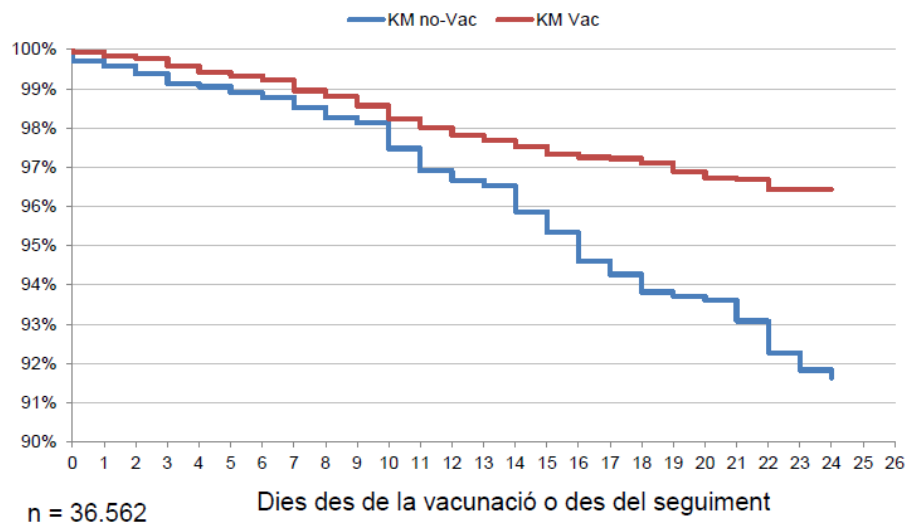
## Cobertura en grups en que s'ha iniciat la vacunació 3.03.

	Població	Vacunats amb 1 <sup>a</sup> dosi	Percentatge
Persones institucionalitzades	53.563	49.546	93
Personal de residències	42.380	32.101	76
Personal de centres sanitaris	99.869	80.751	81
Grans dependents (III o I / II en centres de dia)	28.938	16.344	57
Persones en ATDOM majors de 79 anys	46.599	20.092	43
Persones en ATDOM menors de 80 anys	9.149	2.907	32
Majors de 79 anys	361.661	60.618	17
Treballadors essencials	275.360	115.963	42

# Residències: Disminució molt important de casos, ingressos i morts

/Salut

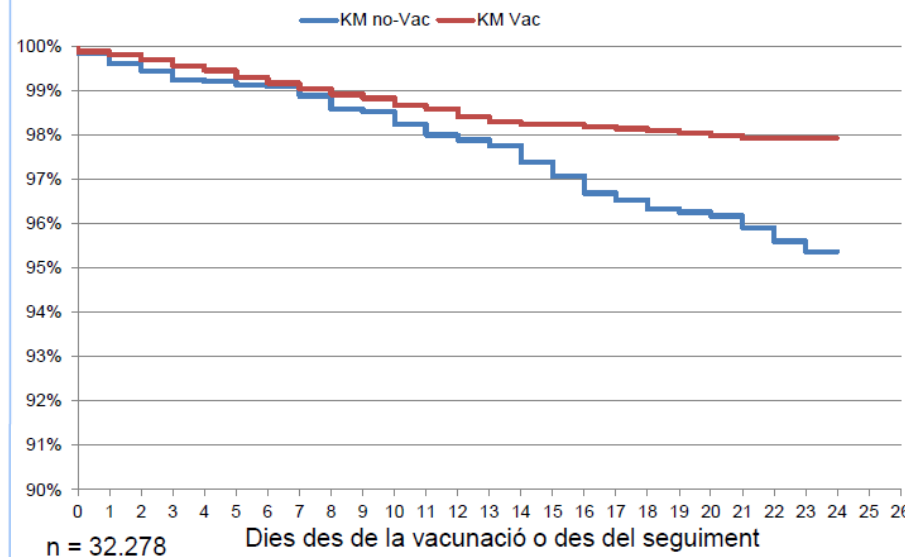
## Persones residents



Entre les persones residents (que porten fins a 24 dies de seguiment després de la vacuna) s'observa una disminució en la taxa d'aparició de casos a mesura que passa el temps a partir dels 10-12 dies (dades preliminars)

/Salut

## Personal residències



Entre el personal de les residències (que porten fins a 24 dies de seguiment després de la vacuna) s'observa una disminució en la taxa d'aparició de casos a mesura que passa el temps a partir dels 10-12 dies (dades preliminars)

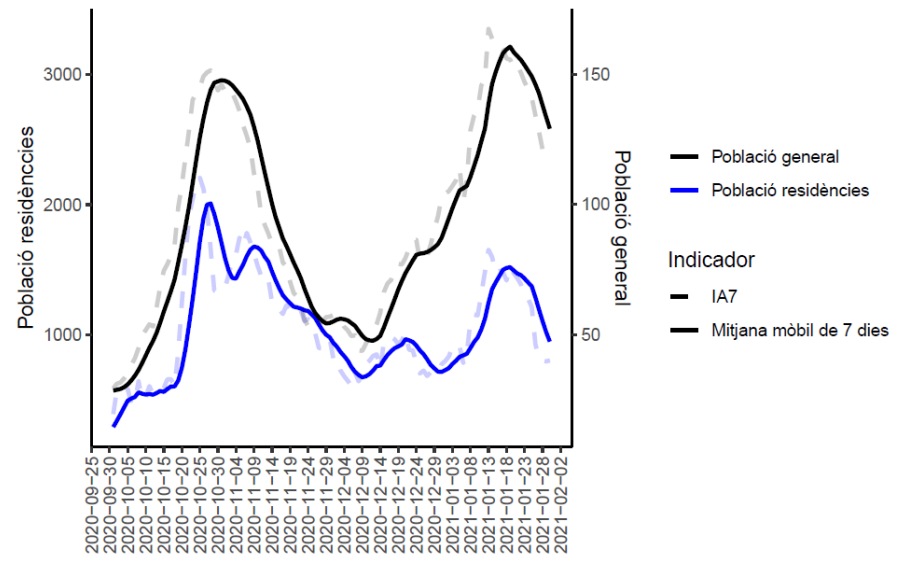
/Salut



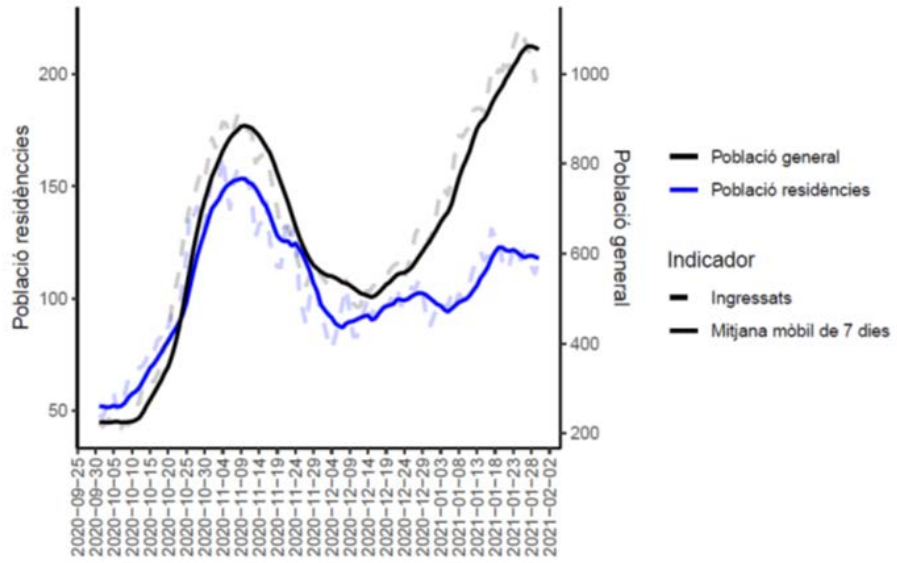
Generalitat de Catalunya

# Residències: Disminució molt important de casos, ingressos i morts

Evolució IA7 en població > 74 anys segons residència



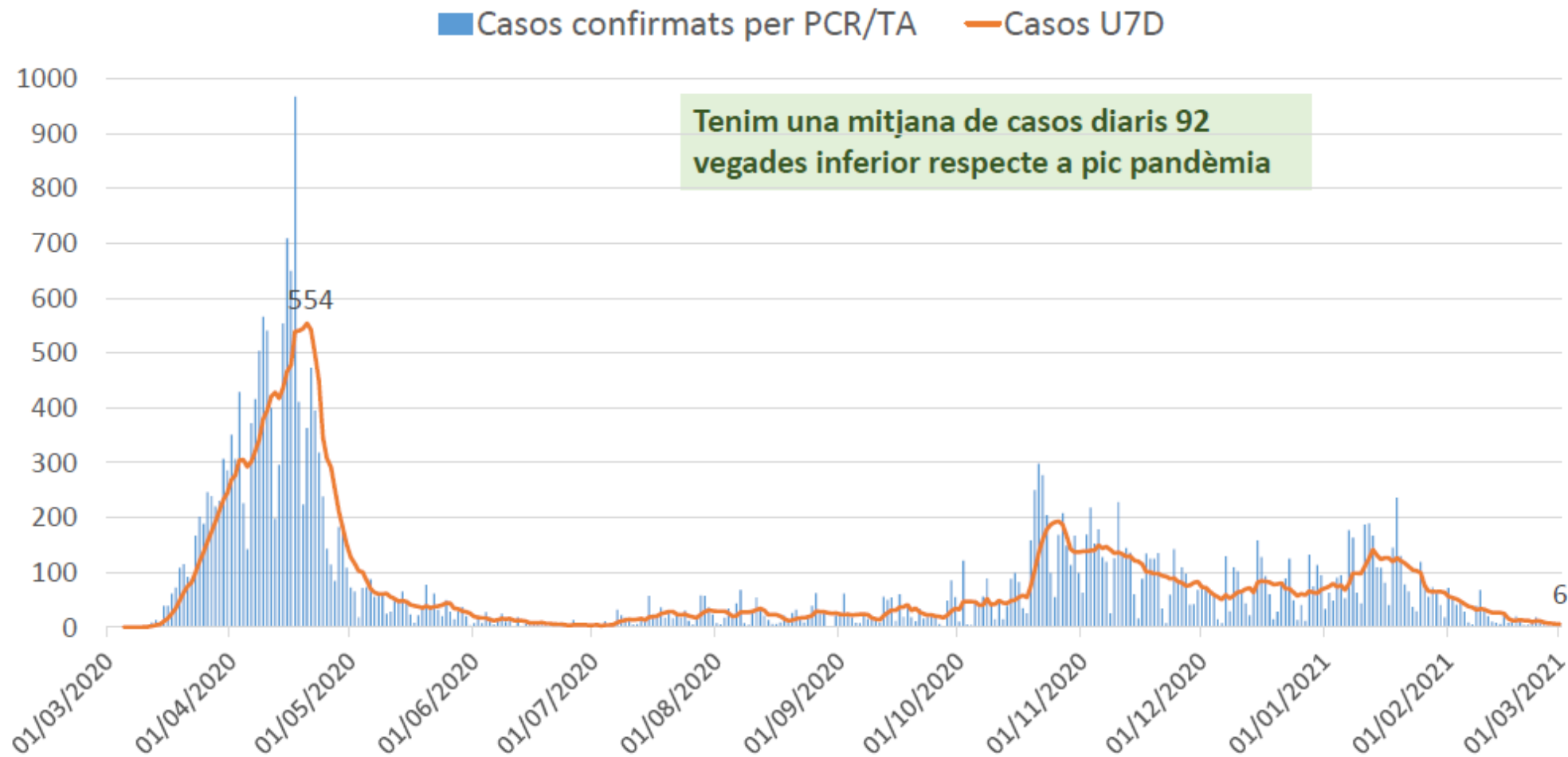
Evolució dels ingressats en població > 74 anys segons residència





## Casos confirmats en centres residencials

Avui Rt = 0,92

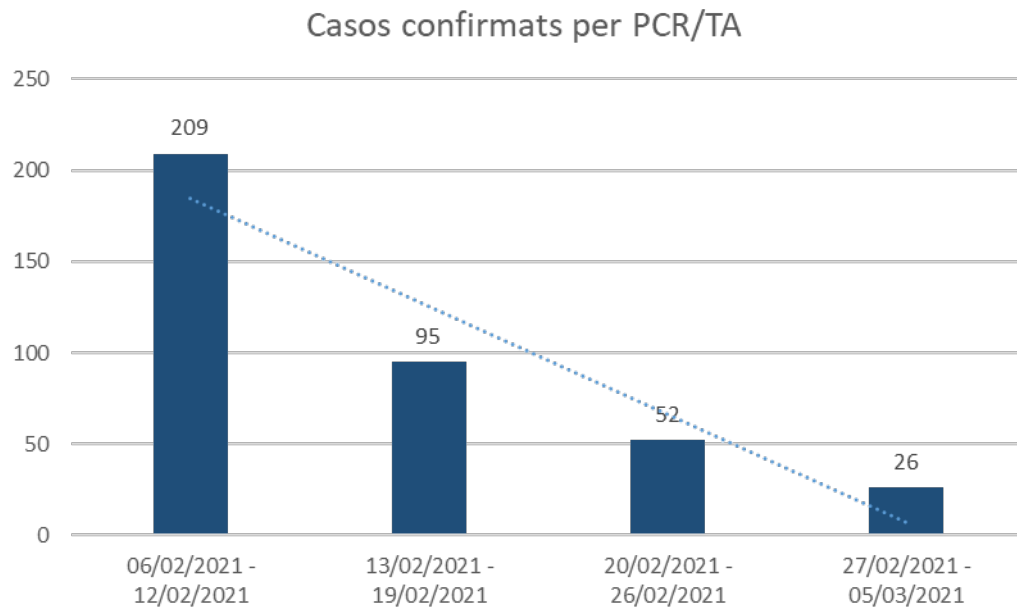


554 casos diaris confirmats mitjana del 20 abril: 192 el 25 octubre

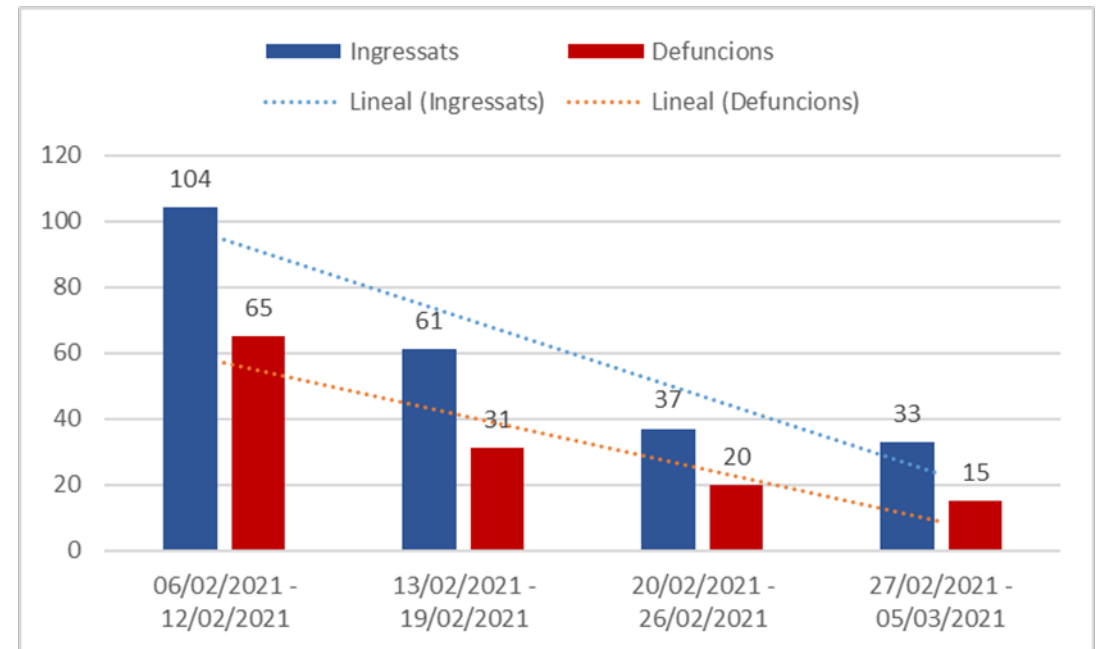
Font: Dades Obertes (5 març 2021)

# Evolució de casos a les residències

## Evolució casos confirmats per PCR / TAR

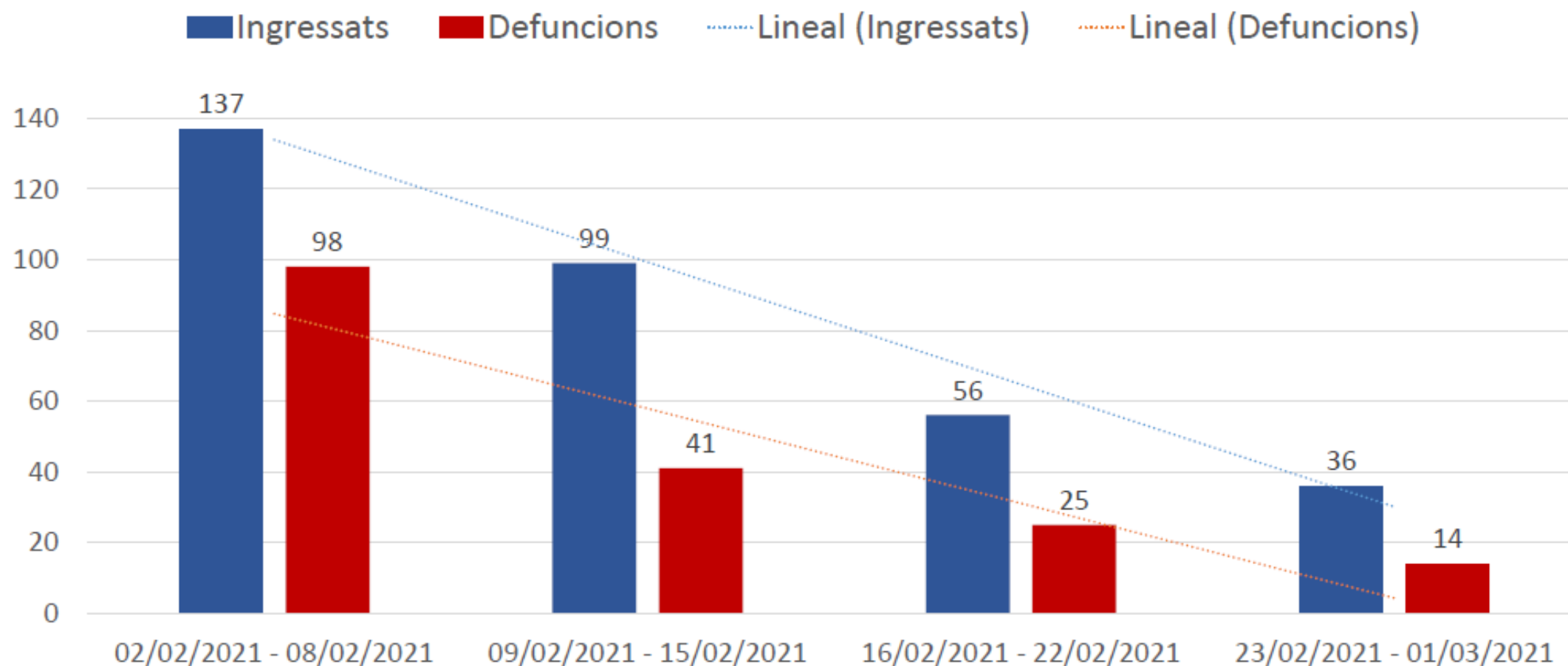


## Evolució ingressats i defuncions



## Ingressos i defuncions 4 últimes setmanes

8% mortalitat total última setmana per COVID es a residències; 42% per tot el període

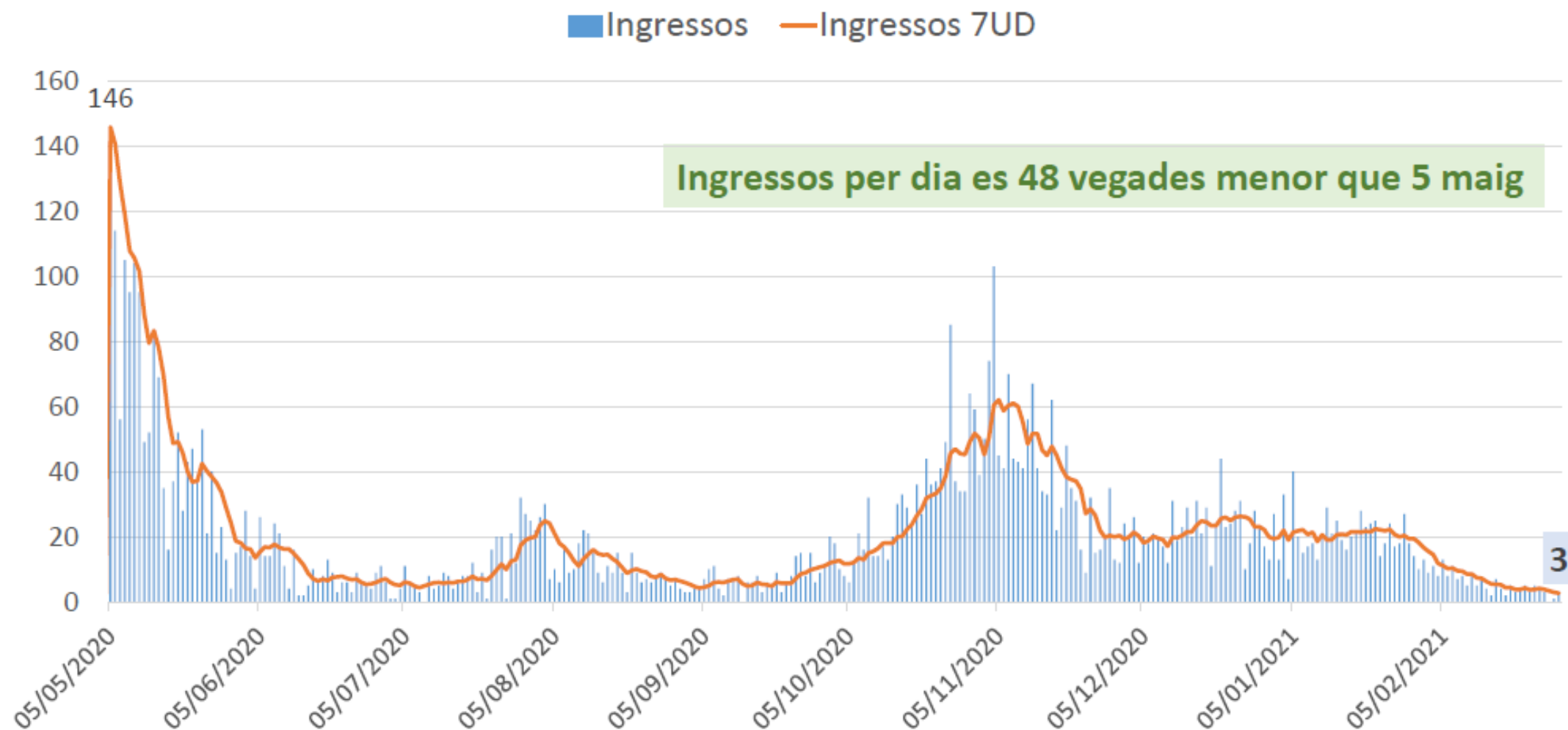


Hospitalitzacions: 35% menys que fa una setmana i x 3,8 vegades menys que fa 4 setmanes

Defuncions: 44% menys que fa 1 setmana i x 7 menys que fa 4 setmanes (x 4,5)

Font: Dades Obertes (5 març 2021)

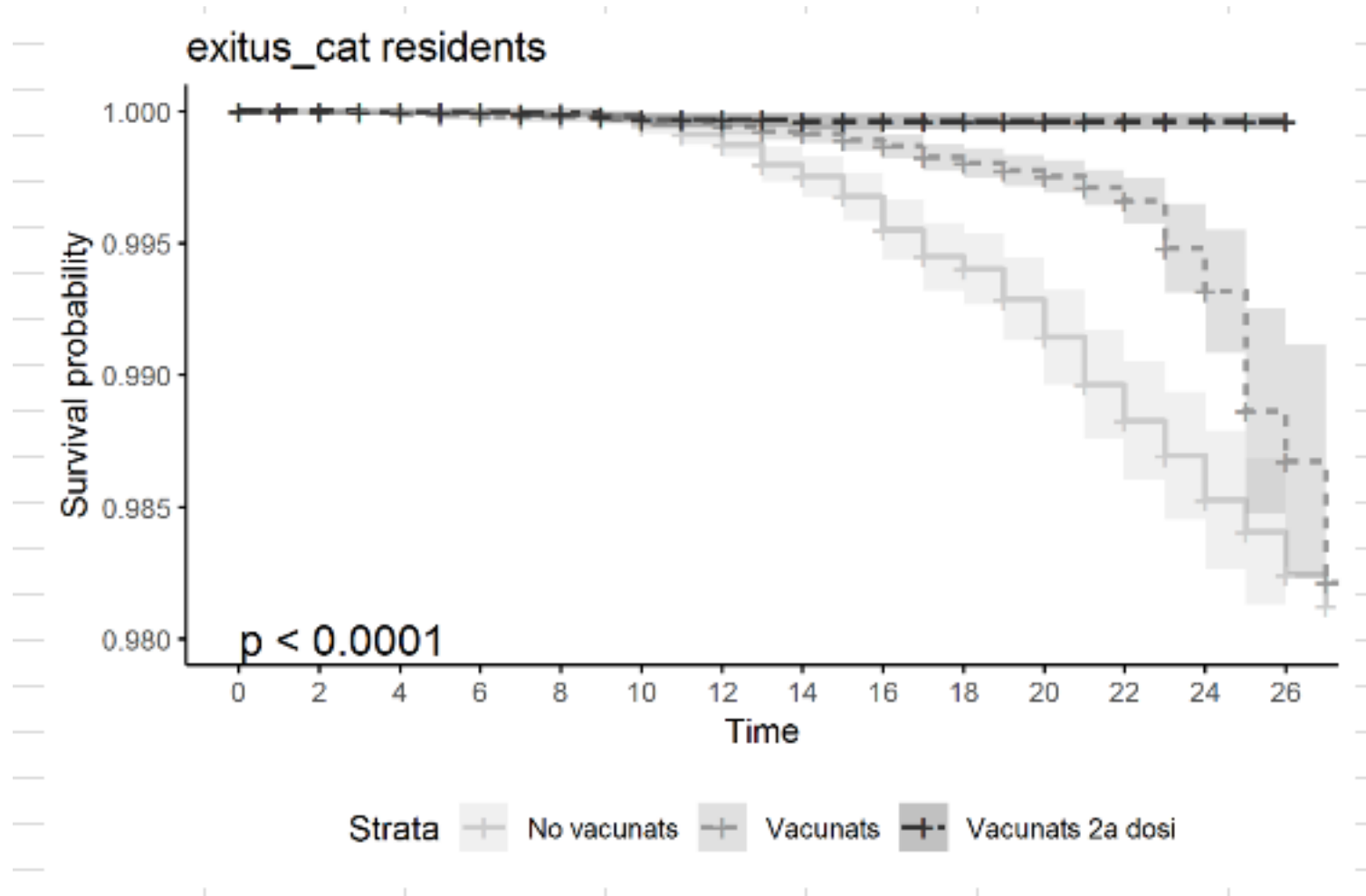
## Ingressos en persones que viuen en centres residencials



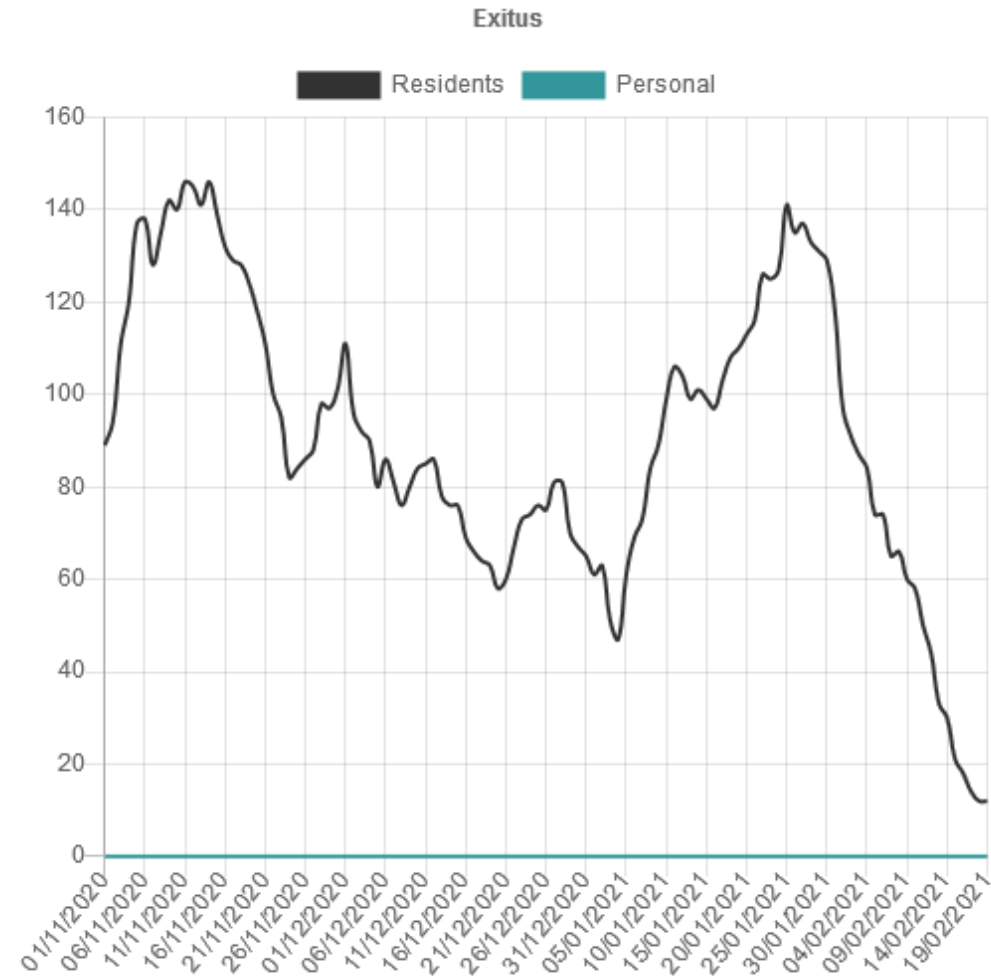
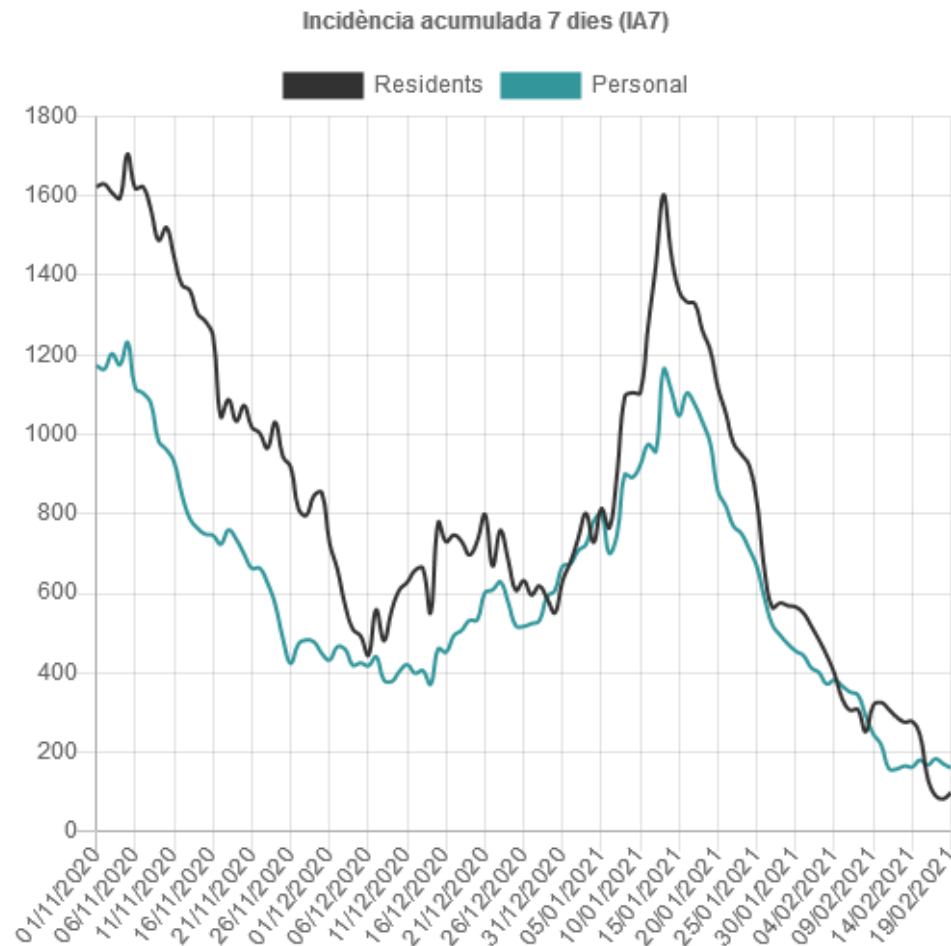
UCI: 124 ingressos en tot el període

Font: Portal Transparència (5 març 2021)

# La vacunació ha reduït molt la mortalitat a residències



# Impacte de la vacunació en residències

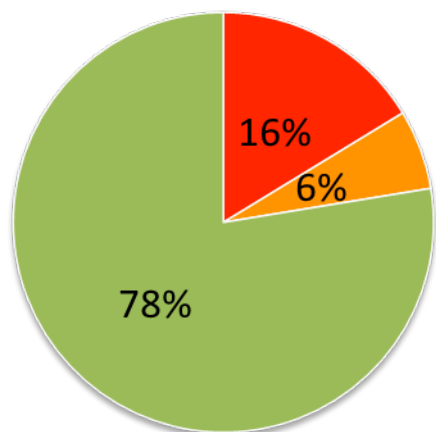




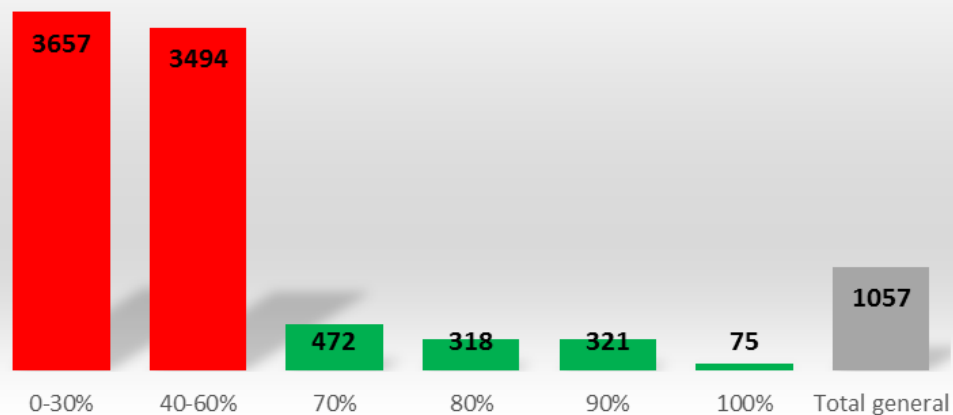
**La cobertura global amb 2 dosi és del 84%**

**8 de cada 10 residències tenen una cobertura amb 2 dosi del 70% o més**

■ 0-30% ■ 40-60% ■ 70% o més

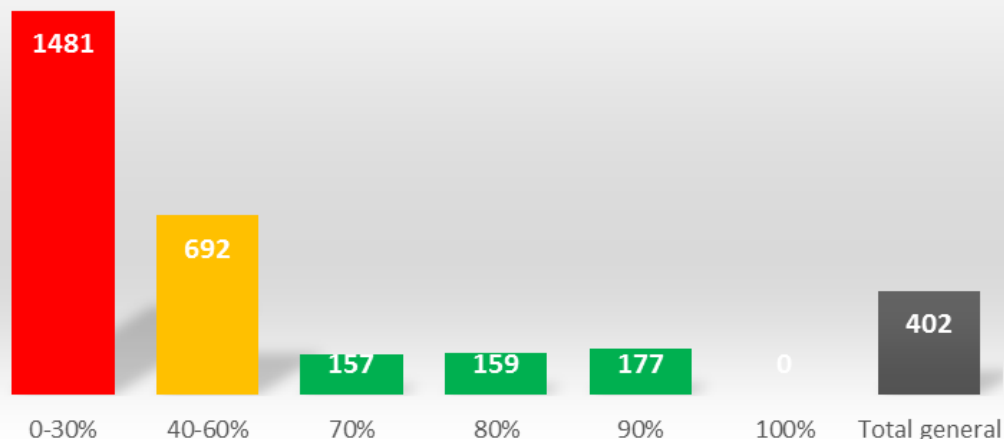


Taxa casos actius /100.000 en relació al % de cobertura amb 2 dosi



Per sobre d'una cobertura del 70% es redueix dràsticament la taxa de casos actius

Taxa casos 7 dies /100.000 en relació al % de cobertura amb 2 dosi



En relació a la taxa de casos en 7 dies hi ha una reducció ja amb cobertures intermèdies i per sobre d'una cobertura del 70% es redueix dràsticament la taxa de casos actius

Nombre residències

154

58

71

282

322

59

# Informació per a la ciutadania




## Preguntes freqüents de la ciutadania

Segmentació i població prioritària	Desenvolupament de la campanya de vacunació
Immunització i composició	Col·lectius de risc
Interacció social i mesures	Importància de la vacuna

# Informació per a professionals


Canal Salut

Inici | Salut A-Z | Vida saludable | Sistema de salut | Professionals | Actualitat



Vacuna COVID-19 >

## Vacuna COVID-19




## Què és la vacuna contra la COVID-19? Per què ens hem de vacunar?


La vacuna contra la COVID-19 és el punt final d'un llarg procés científic. Durant aquests darrers mesos, més de 250 grups científics i de recerca a escala global han participat coordinadament per desenvolupar la vacuna contra la COVID-19. Aquesta, com qualsevol altra, pretén generar anticossos a la persona a qui s'administra, per protegir-la del virus i de la seva malaltia.


La vacunació també té com a objectiu arribar a la immunitat de grup, la qual cosa és fonamental per minimitzar els efectes de la pandèmia; quan una part de la població ja té els anticossos proporcionats per la vacuna, el virus queda bloquejat i disminueixen la seva propagació i els contagis fins a un nombre residual.

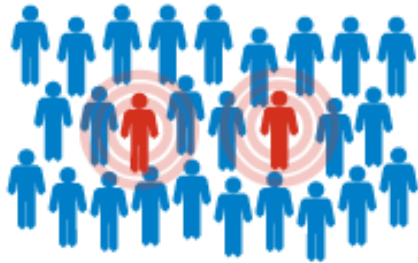
# Idees finals

- Les vacunes que van arribant es van administrant a la població prioritària el més ràpidament possible.
- Més d'un 7,5 % de la població ja ha rebut almenys una dosi de vacuna.
- Molt bones cobertures entre residències i professionals sanitaris, que s'han acompanyat de molt bons resultats en salut. Gran tasca dels EMV i dels serveis de preventiva, prevenció de riscos i serveis sanitaris per assolir-lo.
- El focus principal en aquestes properes setmanes són les persones amb grans dependències i les persones grans, principalment des de l'atenció primària (APS). Després es continuarà per grups d'edat i patologia de risc bàsicament des de l'APS.
- La diversitat de vacunes i les seves indicacions condicionen la vacunació simultània de persones entre 18 i 55 anys: Serveis essencials crítics. (APS)
- Tot el sistema sanitari participa en la campanya de vacunació: hospitals amb persones transplantades, Salut laboral amb professionals sanitaris i de serveis essencials.
- Totes les unitats del Departament i CatSalut estan implicades. Els SEGIVs juguen un paper clau en la distribució.

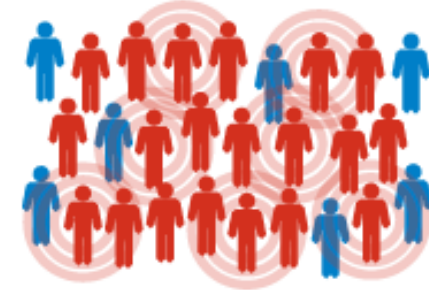
 No immunitzat,  
però encara saludable

 Immunitzat i sa

 No immunitzat,  
malalt i contagiós



Quan ningú  
no està immunitzat...  
→  
... la malaltia s'estén  
per la població



Quan una part de la població  
està immunitzada...  
→  
... la malaltia s'estén  
per una part de la població



Quan la major part de la població  
està immunitzada...  
→  
... la disseminació de la malaltia  
està limitada







# Pla de vacunació COVID-19 a Catalunya: Estat de situació

9.03.2021